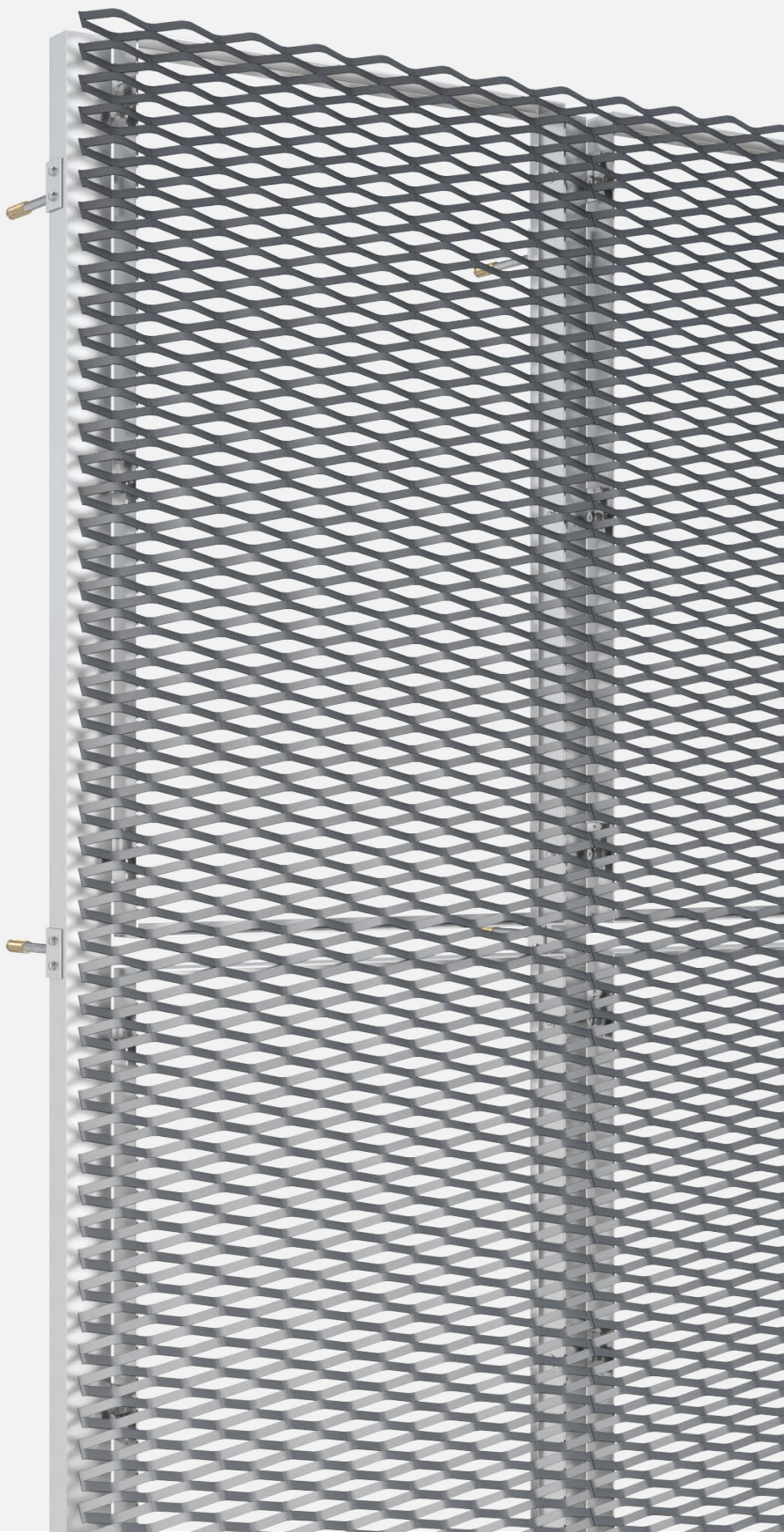




PROGRESS
ARCHITECTURE

PROSLIDE-C

System montażu paneli elewacyjnych i ściennych
z siatki cięto-ciągnionej



Indywidualny
design



Przestrzenny
efekt



Swobodna
wentylacja



Modernizacja
obiektu



Wewnątrz
i na zewnątrz



Trwałość
i odporność



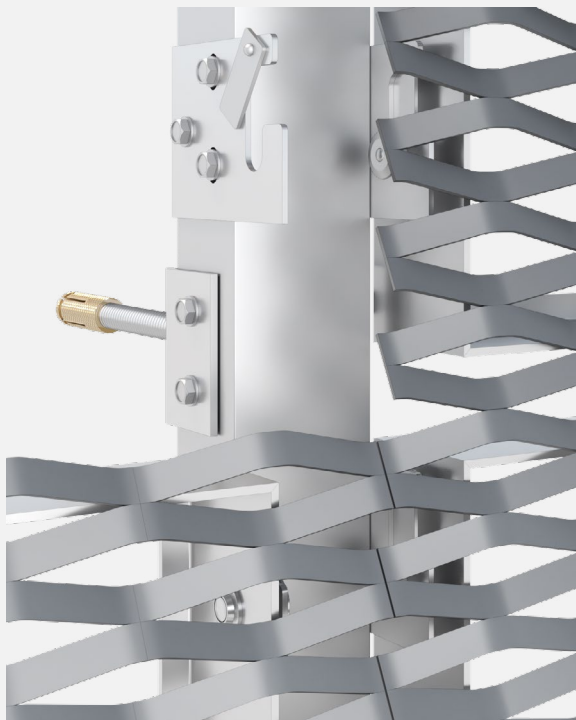
Niski koszt
eksploatacji



Zrównoważone
budownictwo

PROSLIDE-C

SYSTEM MONTAŻU SIATEK CIĘTO-CIĄGNIONYCH



OPIS

Wariant "C" systemu PROSLIDE przeznaczony jest do montażu paneli elewacyjnych i ściennych z siatki cięto-ciągnionej o szerokości mostka powyżej 2,5mm oraz siatek plecionych i kratki zgrzewanych. Siatka formatowana jest poprzez cięcie, a następnie spawana po obwodzie do specjalnej ramy. Panel ze specjalnymi zaczepami wsuwany jest w uchwyty mocujące, a ruchoma blokada zabezpiecza go przed wysunięciem. Innowacyjne mocowanie profili nośnych "C" za pomocą gwintowanych prętów zastępuje tradycyjne konsole i umożliwia montaż po wykonaniu ocieplenia. W wariantcie PROSLIDE-C zestawione panele kontynuują wzór siatki i tworzą jednolitą płaszczyznę bez wyraźnych podziałów.

APLIKACJE

Elewacje metalowe
Okładziny ścienne
Osłona urządzeń dachowych

PARAMETRY TECHNICZNE

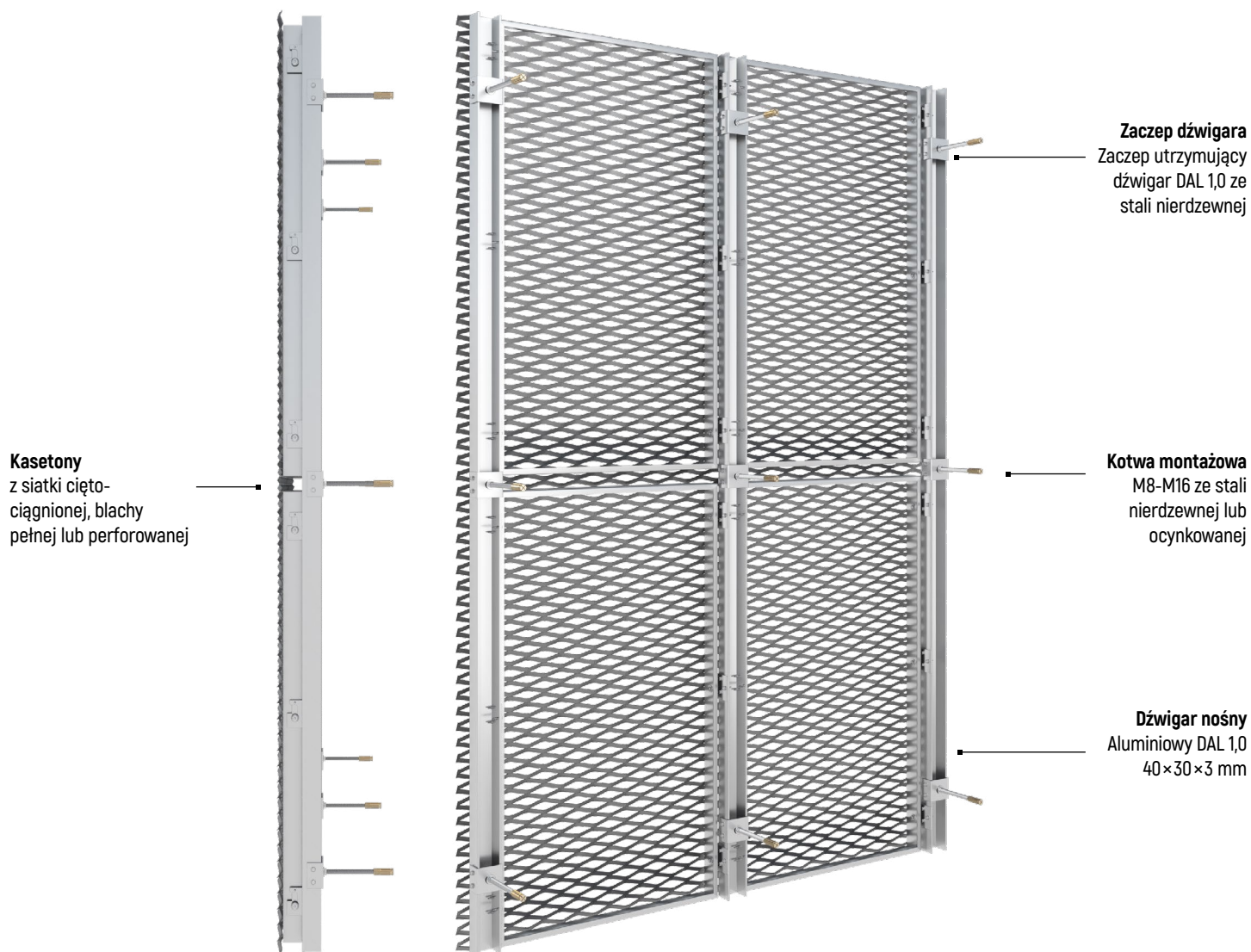
Maks. szer. paneli:	1 500 mm
Maks. dł. paneli:	3 000 m
Typ wypełnienia:	siatka cięto-ciągniona
Materiał wypełnienia:	aluminium
Rama:	aluminium
Wykończenie powierzchni:	lakierowanie proszkowe

WYTYCZNE

Wymiary paneli stanowią wielokrotność oczka siatki cięto-ciągnionej. Montaż paneli rozpoczyna się od dolnych do górnych rzędów, a demontaż w odwrotnej kolejności. Aluminiowy ceowy profil nośny mocowany jest za pomocą zaczepu na stalowym pręcie gwintowanym i kotwionym w warstwie nośnej za pomocą mosiężnego kołka rozporowego.

PROSLIDE-C

SYSTEM MONTAŻU SIATEK CIĘTO-CIĄGNIONYCH



REKOMENDOWANE MODELE SIATEK

SIATKA CIĘTO-CIĄGNIONA

GALLA C063025090

GALLA C100035125

GALLA C125040145

GALLA C150050180

GALLA C200060020



ODWIEDŹ NAS NA

