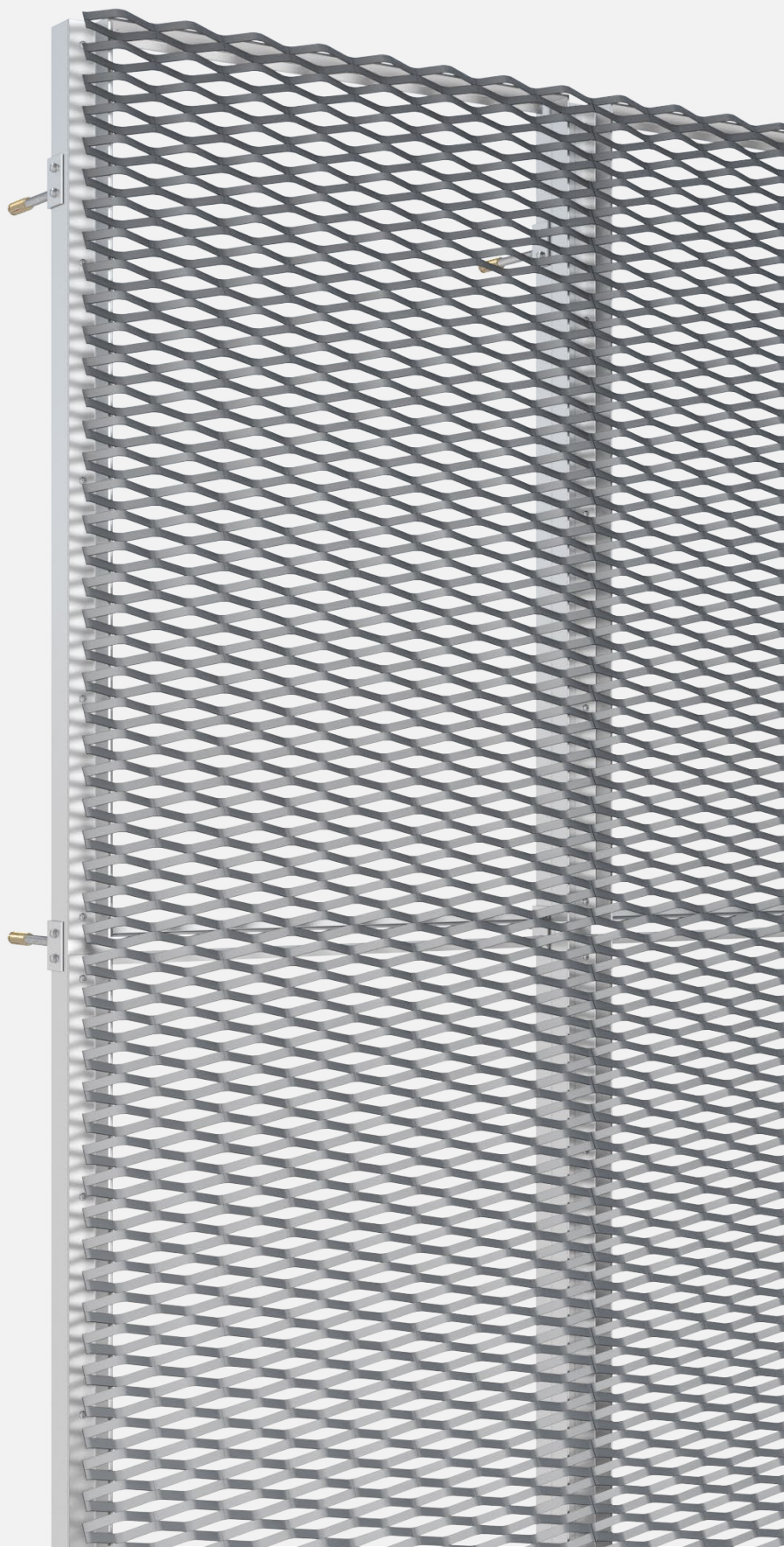




PROGRESS
ARCHITECTURE

PROBOLT-C

System montażu paneli elewacyjnych i ściennych
z siatki cięto-ciągnionej



Indywidualny
design



Przestrzenny
efekt



Swobodna
wentylacja



Zabezpieczenie
dostępu



Modernizacja
obiektu



Łatwy montaż
i demontaż



Wewnątrz
i na zewnątrz



Trwałość
i odporność



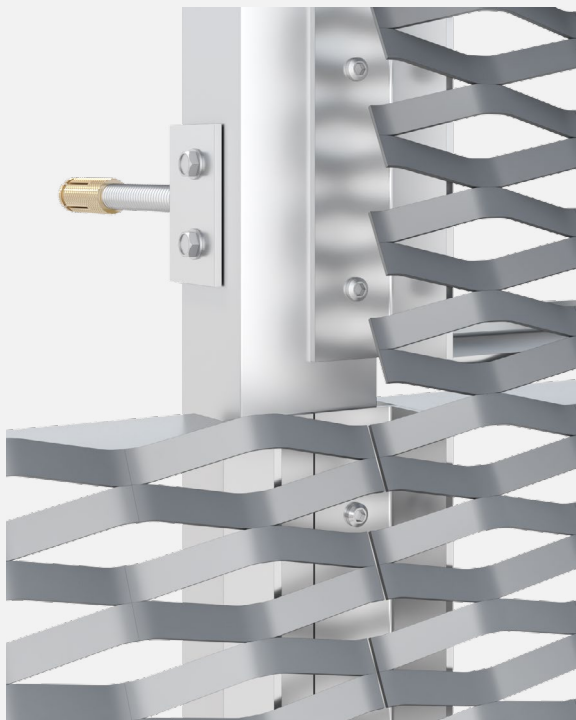
Niski koszt
eksploatacji



Zrównoważone
budownictwo

PROBOLT-C

SYSTEM MONTAŻU SIATEK CIĘTO-CIĄGNIONYCH



OPIS

Wariant "C" systemu PROBOLT przeznaczony jest do montażu paneli elewacyjnych, ściennych i sufitowych z siatki cięto-ciągnionej o mostku powyżej 2,5mm. Panele przykręcane są bezpośrednio do uniwersalnego profilu nośnego C. System umożliwia montaż i demontaż pojedynczych paneli. Siatka formatowana jest poprzez cięcie, a następnie spawana po obwodzie do specjalnej ramy. Demontaż pojedynczych paneli nie powoduje samoistnego przemieszczania się pozostałych. W wariancie PROBOLT-C zestawione panele kontynuują wzór siatki i tworzą jednolitą płaszczyznę bez wyraźnych podziałów.

APLIKACJE

Elewacje metalowe
Sufity metalowe
Okładziny ścienne
Przegrody
Osłona urządzeń dachowych
Ogrodzenia
Balustrady

PARAMETRY TECHNICZNE

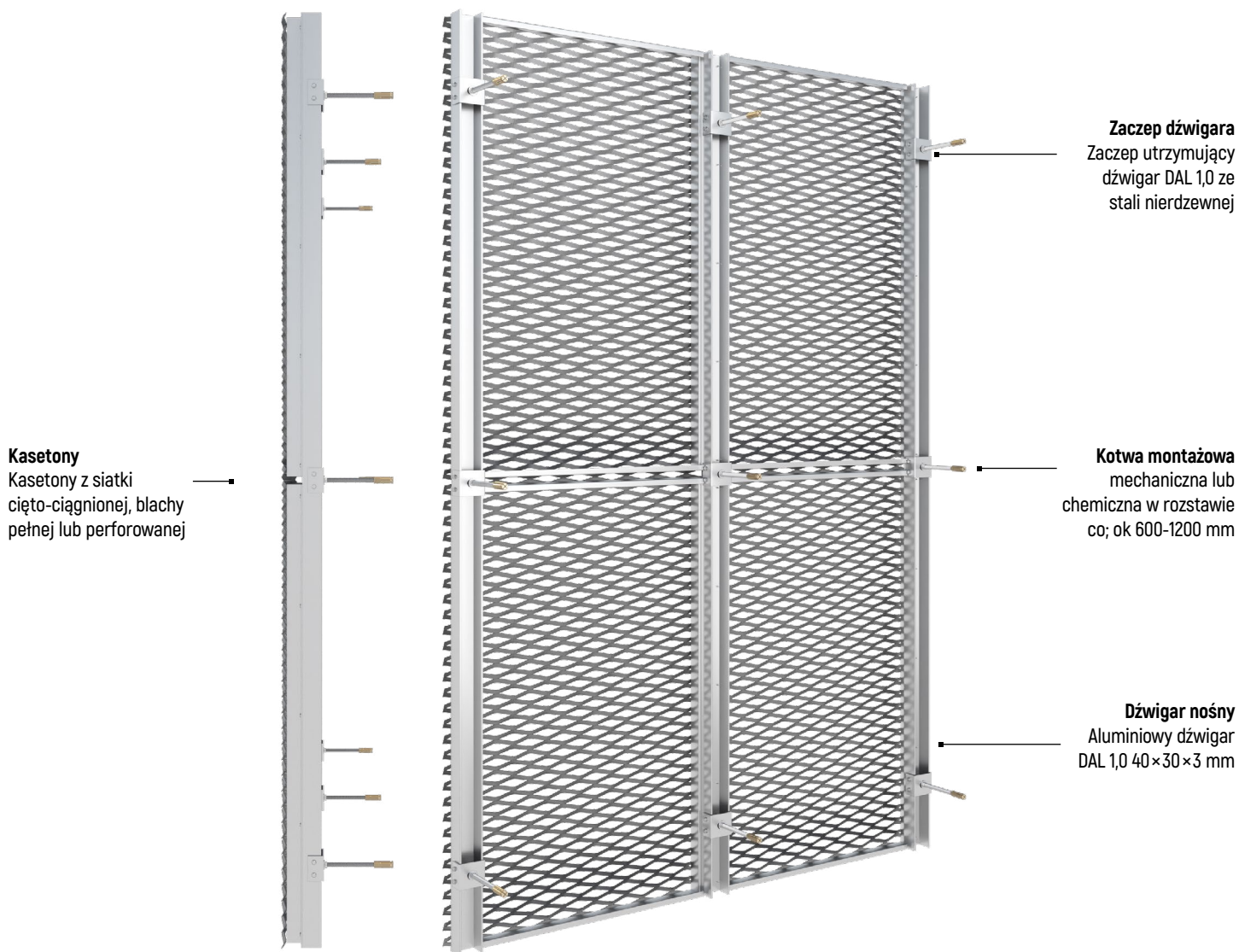
Maks. szer. paneli:	1 500 mm
Maks. dł. paneli:	3 000 mm
Typ wypełnienia:	siatka cięto-ciągniona
Materiał wypełnienia:	aluminium
Rama:	aluminium
Wykończenie powierzchni:	lakierowanie proszkowe

WYTYCZNE

Wymiary paneli stanowią wielokrotność oczka siatki cięto-ciągnionej. Panele mogą być montowane w dowolnej kolejności. Aluminiowy ceowy profil nośny mocowany jest za pomocą zaczepu na stalowym pręcie gwintowanym i kotwionym w warstwie nośnej za pomocą mosiężnego kołka rozporowego.

PROBOLT-C

SYSTEM MONTAŻU SIATEK CIĘTO-CIĄGNIONYCH



REKOMENDOWANE MODELE SIATEK

SIATKA CIĘTO-CIĄGNIONA

GALLA C063025090

GALLA C100035125

GALLA C125040145

GALLA C150050180

GALLA C200060200



ODWIEDŹ NAS NA

