



PROGRESS
ARCHITECTURE

EGIDA
P14035

Woven mesh
Siatka pleciona
Metallgewebe
Maille tissée

EGIDA P14035

WOVEN MESH / Siatka pleciona / Metallgewebe / Maille tissée

TECHNICAL DATA

Open area
Mesh opening
Weight
Width [max.]
Thickness

0,0 %
0 × 3,5 mm
21,9 kg/m²
2000 mm
4 mm

Dane techniczne / Technische Daten / Données techniques

Prześwit / Freie Fläche / Trémie
Oczko / Maschenweite / Maille
Waga / Gewicht / Poids / Bec
(max.) Szerokość / Breite / Largeur
Grubość / Dicke / Épaisseur

MATERIAL

Stainless steel
Galvanized steel
Pro-ZINAL®
Copper
Brass
Bronze

Materiał	Werkstoff	Matériau
Stal nierdzewna	Edelstahl	Inox
Stal ocynkowana	Verzinkter Stahl	Acier galvanisé
Pro-ZINAL®	Pro-ZINAL®	Pro-ZINAL®
Miedź	Kupfer	Cuivre
Mosiądz	Messing	Laiton
Brąz	Bronze	Bronze

It is possible to make a mesh with other technical parameters tailored to your project. For a quote and more information, PLEASE CONTACT US.

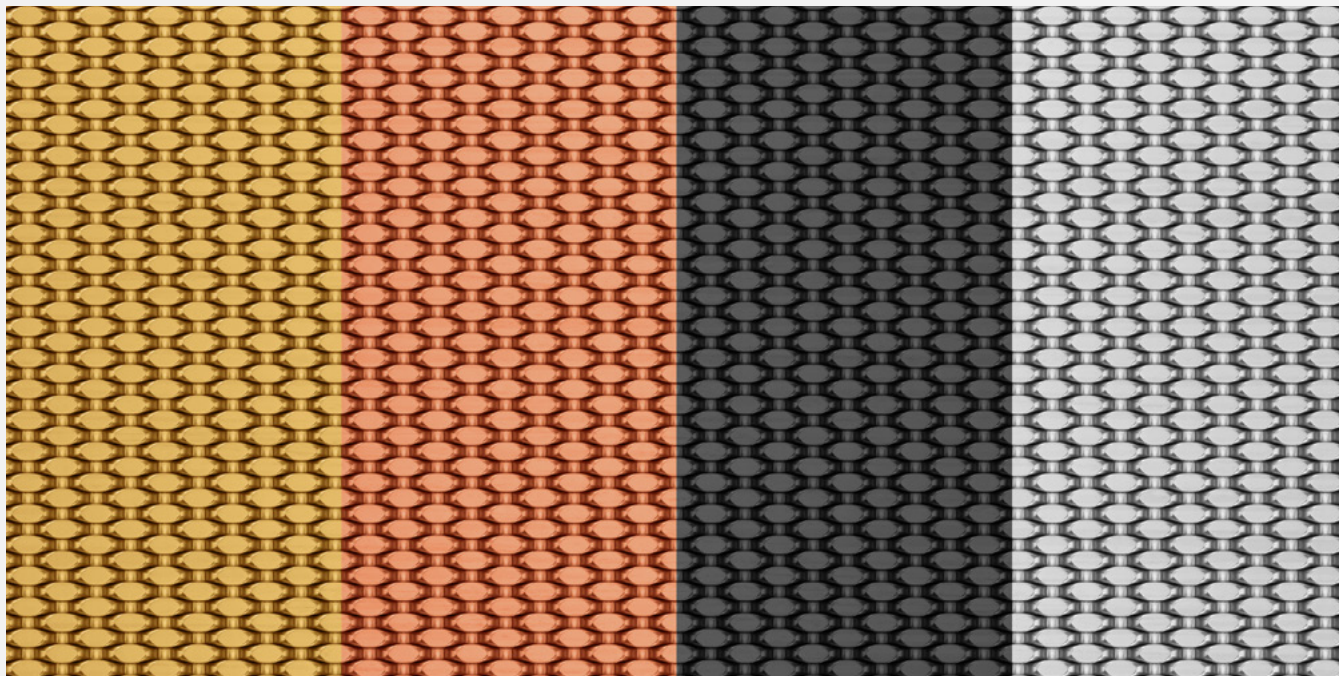
Istnieje możliwość wykonania siatki o innych parametrach technicznych dostosowanych do Twojego projektu. W celu wyceny i uzyskania więcej informacji SKONTAKTUJ SIĘ Z NAMI.

Es ist möglich, ein Metallgewebe mit anderen technischen Parametern herzustellen, um den Anforderungen Ihres Projekts entgegenzukommen. Für ein Angebot und weitere Informationen BITTE KONTAKTIEREN SIE UNS!

Possibilité de réaliser une maille sur mesure avec d'autres paramètres techniques. Pour un devis et plus d'informations, CONTACTEZ-NOUS.

SAMPLE COLORS

Przykładowe kolory / Beispielfarben / Exemples de couleurs

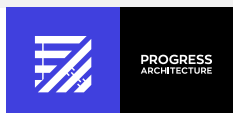


GOLD
Złoty / Golden / Doré

COPPER
Miedziany / Kupfer / Cuivre

BLACK
Czarny / Schwarz / Noir

GRAY AND OTHER
Szary i inne / Grau und andere / Gris et autres



PROGRESS ECO S.A.

m: info@progressarch.com

w: progressarch.com

