

PROGRESS  
ARCHITECTURE

# WANDVERKLEIDUNGEN

Systeme von architektonischen Metallgewebe und Metallgittern

**+60**

KUNDEN  
IN 60 LÄNDERN  
WELTWEIT

**ISO**

WIR ARBEITEN GEMÄSS  
DER NORME EN 1090, ISO  
9001:2015, TÜV

**35**

35 JAHRE  
ERFAHRUNG

**3**

3 PRODUKTIONSSTÄTTEN

**+300**

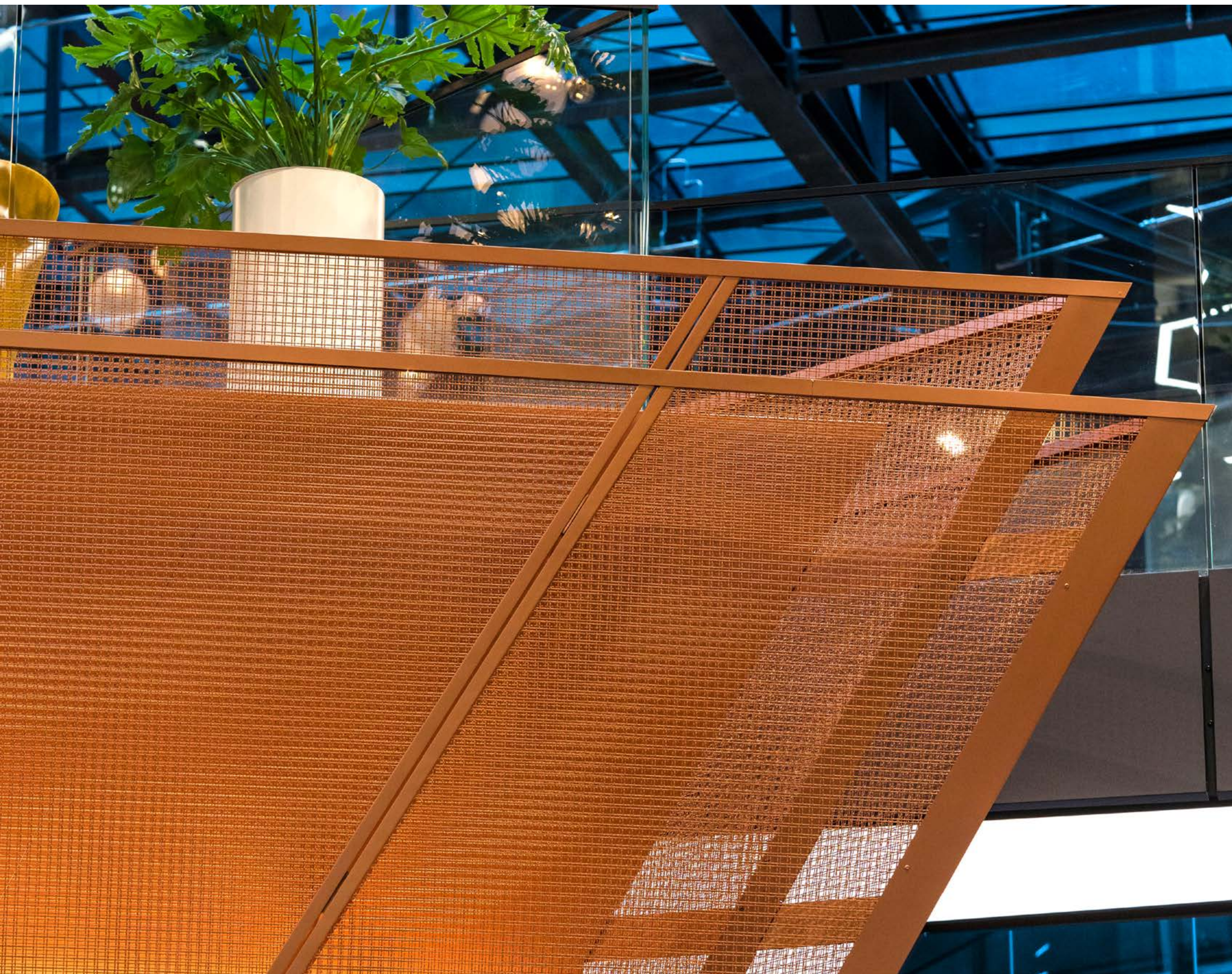
TEAM VON 300  
SPEZIALISTEN

**360°**

KOMPLEXE PROJEKT - UND  
INVESTITIONSUNTERSTÜTZUNG

**GEWINNEN SIE EINEN  
ZUVERLÄSSIGEN UND  
PROFESSIONELLEN  
PARTNER**

PROFITIEREN SIE VON UNSEREM WISSEN  
UND UNSERER ERFAHRUNG



# KÜMMERN WIR UNS GEMEINSAM UM DIE UMWELT

- Reduzierung von Sonneneinstrahlung und Energieverbrauch.
- Effiziente Produktionsprozesse und Abfallreduzierung.
- Recyclbare Materialien.



ÜBER

**230**

# MUSTER VON ARCHITEKTONISCHEN METALLGEWEBEN UND GITTERN



## BREITE PALETTE VON MATERIALIEN

Rostfreier Stahl, kohlenstoffarmer Stahl, verzinkter Stahl, Kupfer, Messing, Aluminium, Bronze, Pro-ZINAL®.



## VERARBEITUNGEN UND FARBGEBUNG

Vollständige Palette RAL, individuelle Farben HWF und PVDF, Anodisieren.



## PERSONALISIERTER AUFDRUCK

Logo oder personalisierte Grafiken direkt auf dem Gewebe/Gitter.



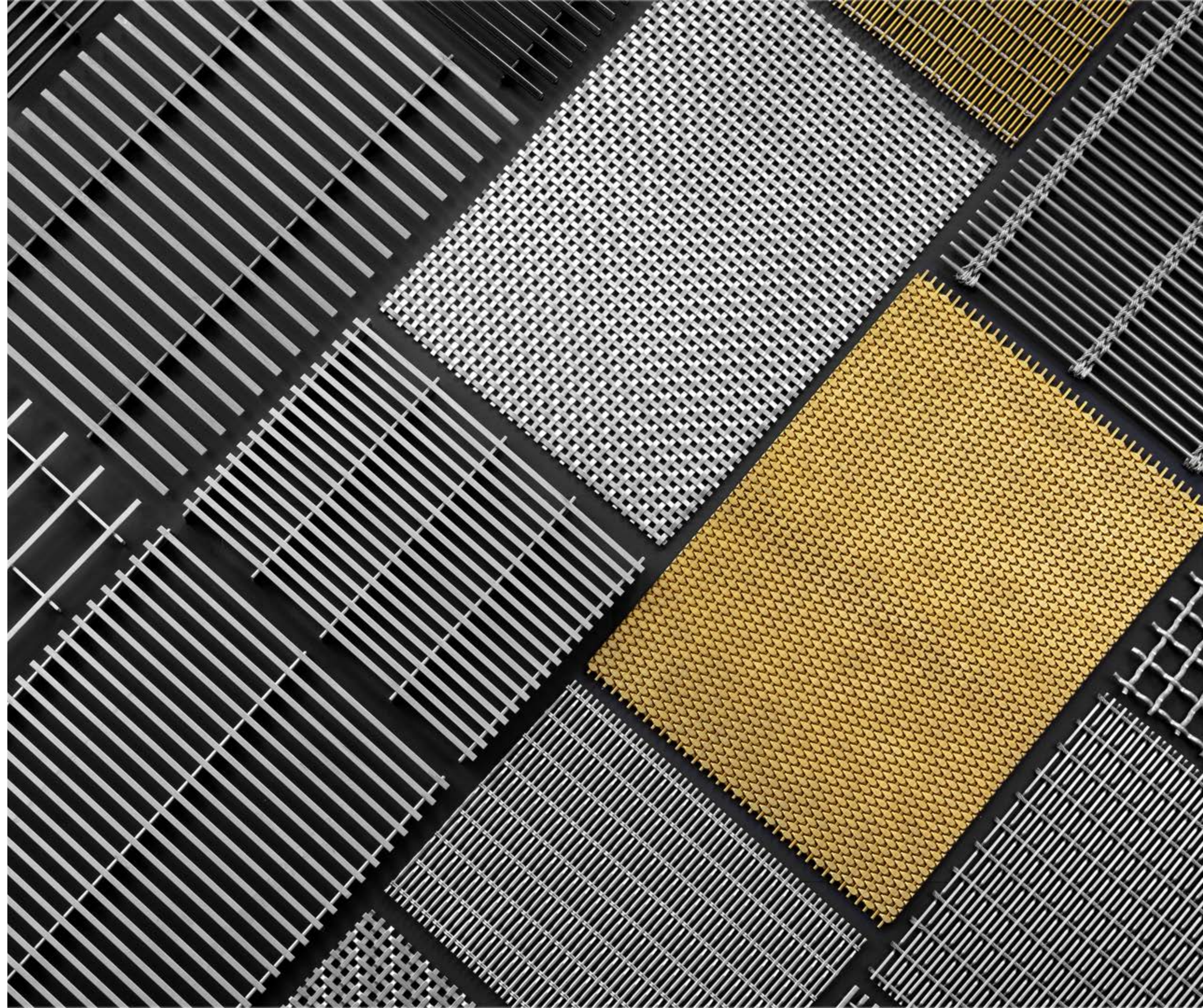
## GROSSFORMATIGE PLATTEN

Bis zu 10 m breit und 30 m lang.



## HOHE FESTIGKEIT

Und Widerstand gegen mechanische Beschädigung und Wetterbedingungen.



# WARUM LOHNT ES SICH?

ENTDECKEN SIE DIE VORTEILE



## DAUERHAFTER EFFEKT

Die Verwendung von rostfreiem Stahl oder anderen Metallen, die extrem widerstandsfähig gegen Beschädigungen sind, sorgt für eine lang anhaltende, gleichbleibende optische Wirkung. Auch bei häufigem Kontakt mit den Händen.



## EINZIGARTIGES DESIGN

Die Vielfalt an Mustern und Materiallösungen inspiriert zur kreativen Arbeit mit Raum und Platz. Ein breites Spektrum an technischen Parametern ermöglicht die Kontrolle des Lichtspalts.



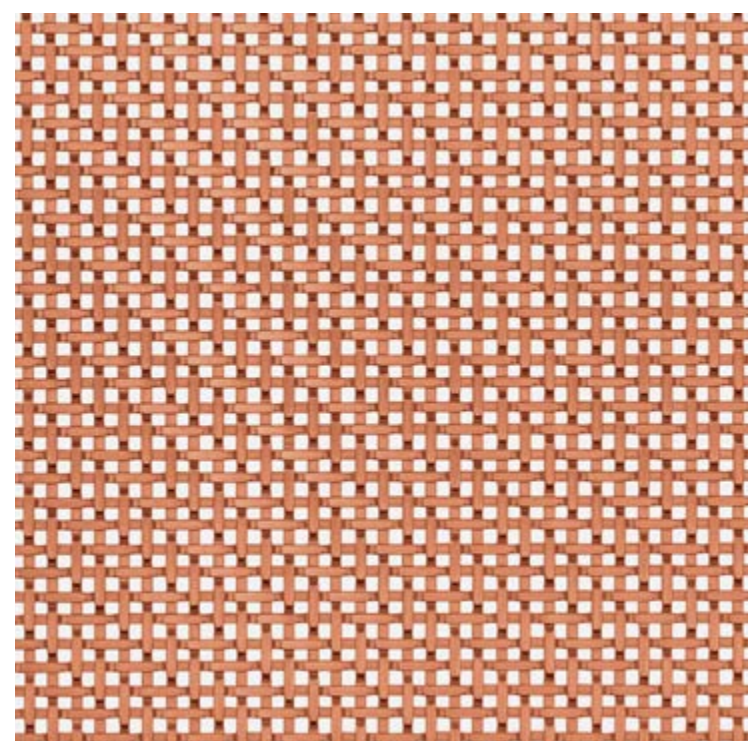
## EINFACHE MONTAGE

Ein System von Rahmen und Befestigungszubehör ermöglicht eine schnelle und einfache Montage in verschiedenen Ebenen und Formaten. Fassadenverkleidungen bewähren sich gut als Trennwände und Sichtschutz. Es besteht die Möglichkeit sowohl der flachen Montage als auch einer Montage mit angegebenem Krümmungsradius.

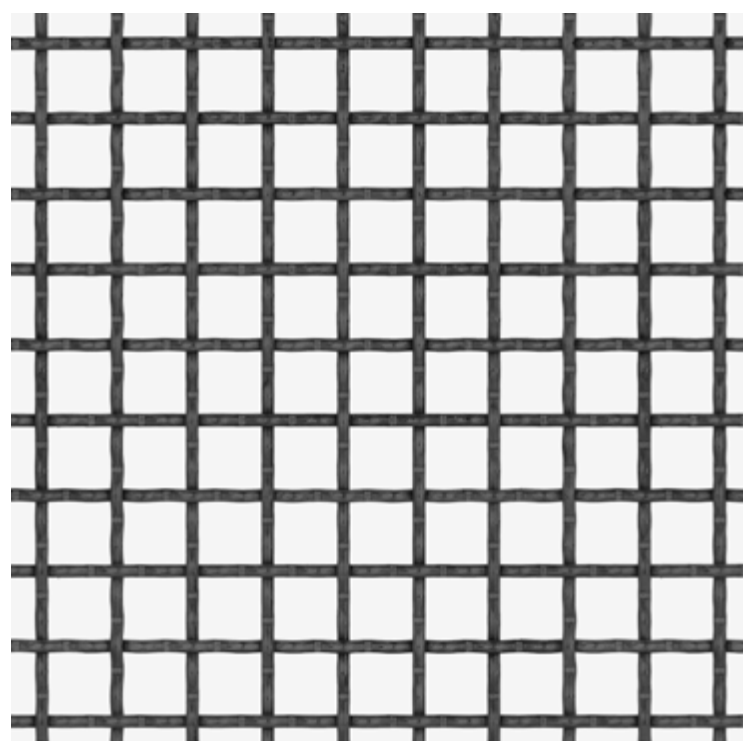


## UMWELTFREUNDLICH

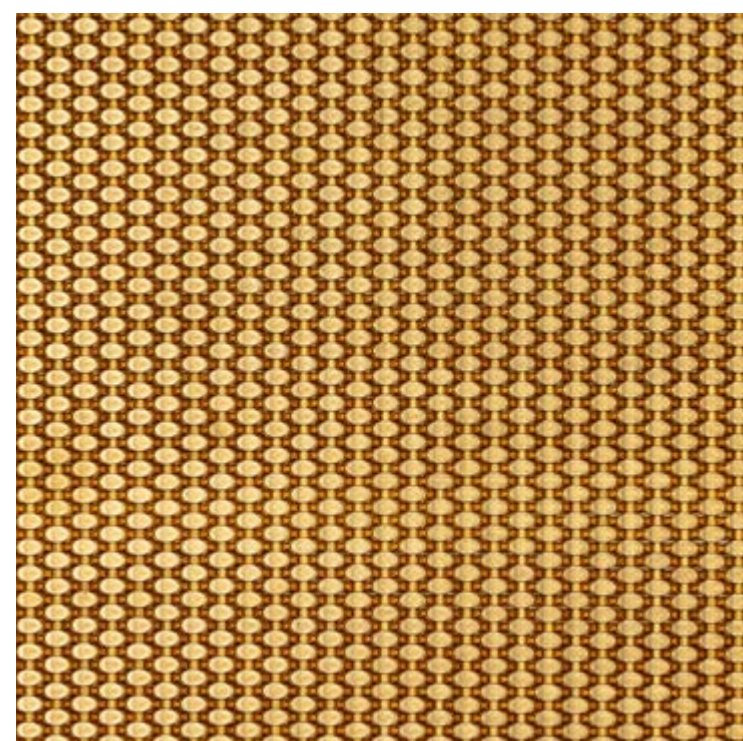
Die aus einer Vielzahl von Stahlsorten und Metallarten hergestellten Gitter und Metallgewebe sind zu 100 % recycelbar und fügen sich in den Prozess der grünen Zertifizierung ein.



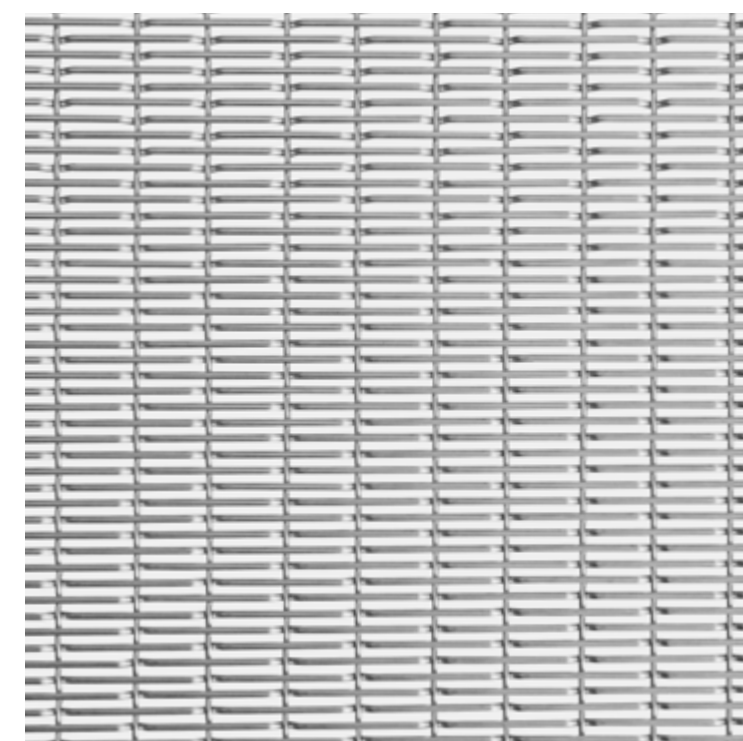
**ARIES OL P01415**  
 offene Fläche: **28,1%**    Werkstoff: **SN C B**  
 Gewicht: **10,9 kg/m<sup>2</sup>**  
 Masche: **3,5 × 3,5 mm**



**ARIES P01035**  
 offene Fläche: **69,4%**    Werkstoff: **SN O AL C B PR**  
 Gewicht: **2,7 kg/m<sup>2</sup>**  
 Masche: **15 × 15 mm**



**EGIDA P14035**  
 offene Fläche: **0,0%**    Werkstoff: **SN O C B PR**  
 Gewicht: **21,6 kg/m<sup>2</sup>**  
 Masche: **0 × 3,5 mm**

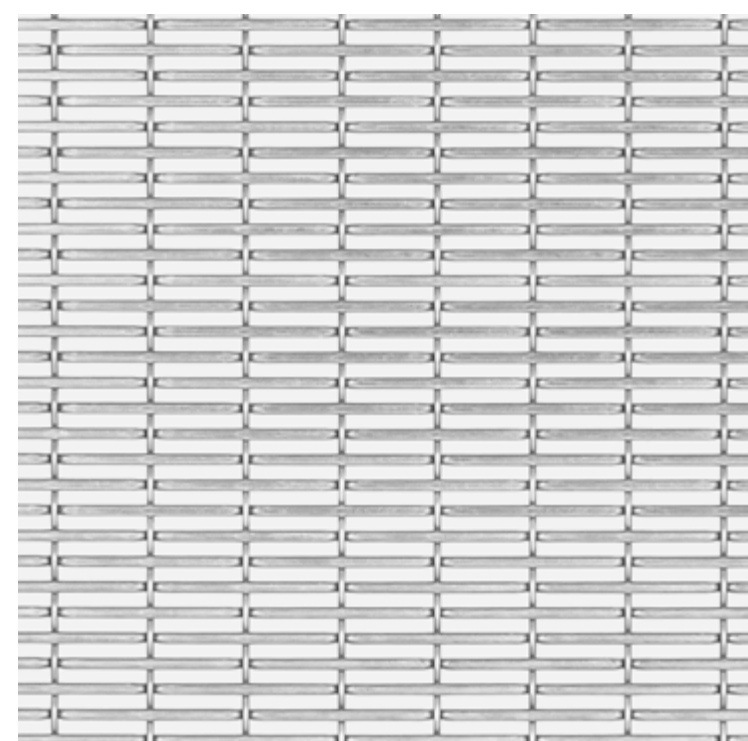


**LEO P06030**  
 offene Fläche: **45,6%**    Werkstoff: **SN O AL C B**  
 Gewicht: **2,6 kg/m<sup>2</sup>**  
 Masche: **2,0 × 15,5 mm**

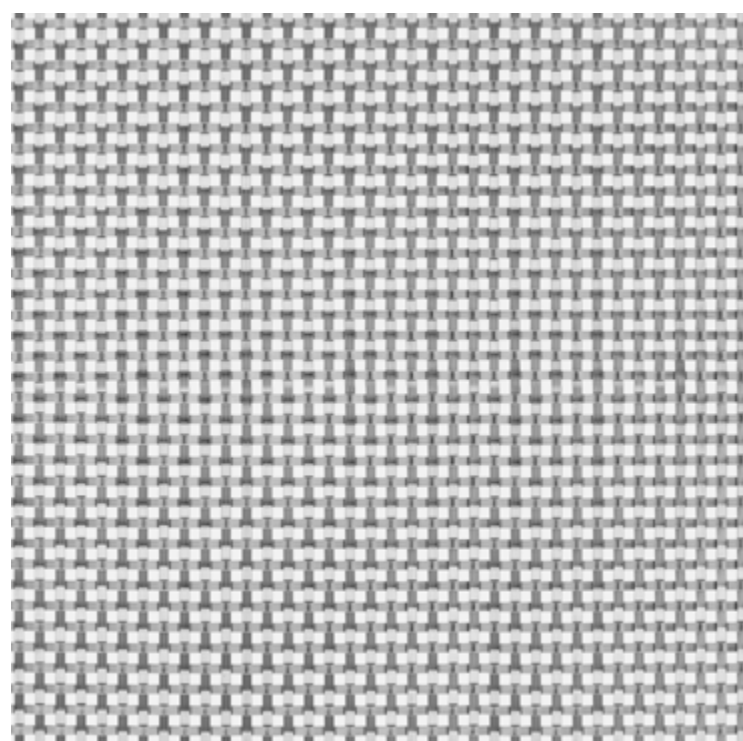
BEISPIELE  
**FÜR**  
**METALLGEWERBEMUSTER**  
 MEHR ALS 170 MUSTER VON METALLGEWEBE

Verfügbare  
 Netzmaterialien:

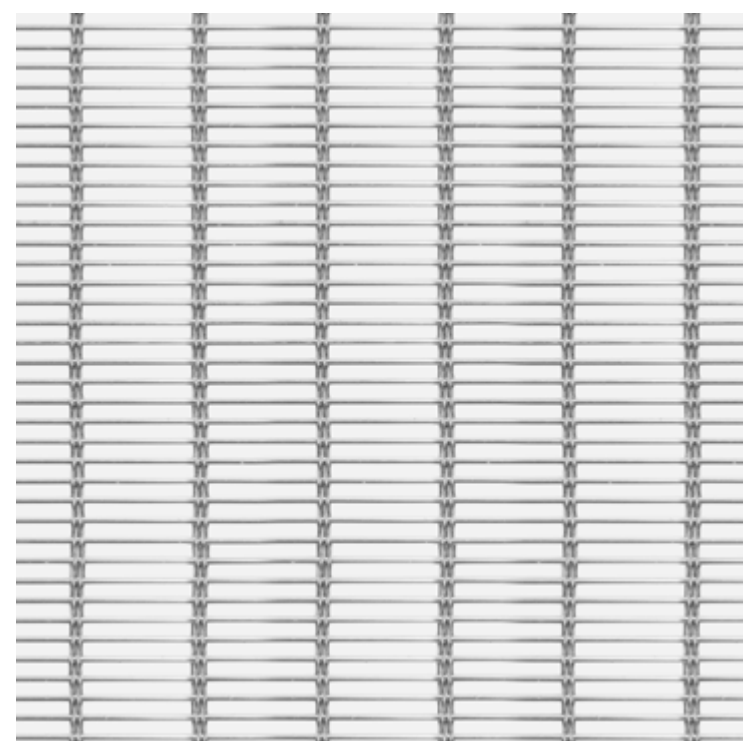
- SN** ROSTFREIER STAHL
- SW** KOHLENSTAHL
- O** VERZINKTER STAHL
- AL** ALUMINIUM
- C** KUPFER
- B** MESSING
- BR** BRONZE
- PR** Pro-ZINAL®



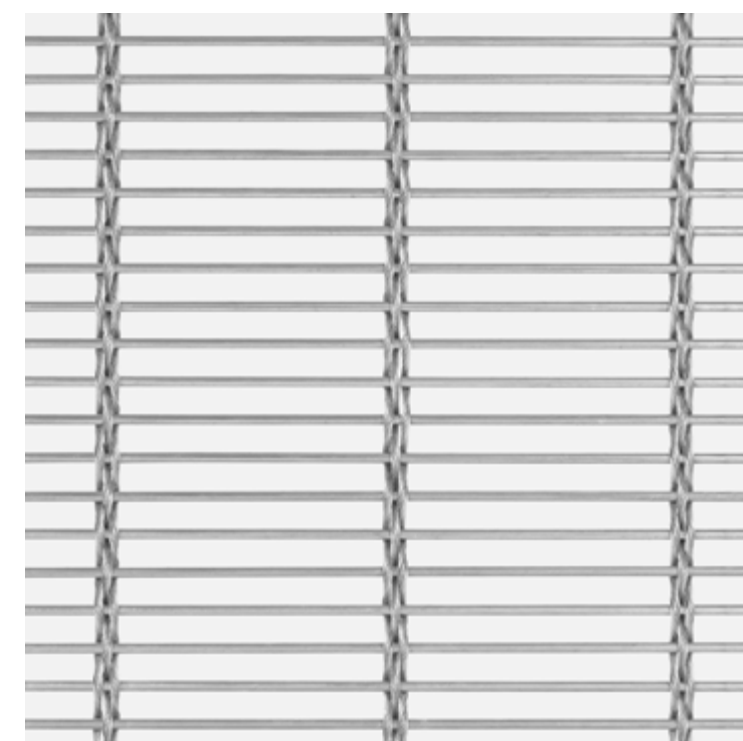
**LEO P06051**  
 offene Fläche: **49,9%**    Werkstoff: **SN O AL C B PR**  
 Gewicht: **3,3 kg/m<sup>2</sup>**  
 Masche: **25 × 3,5 mm**



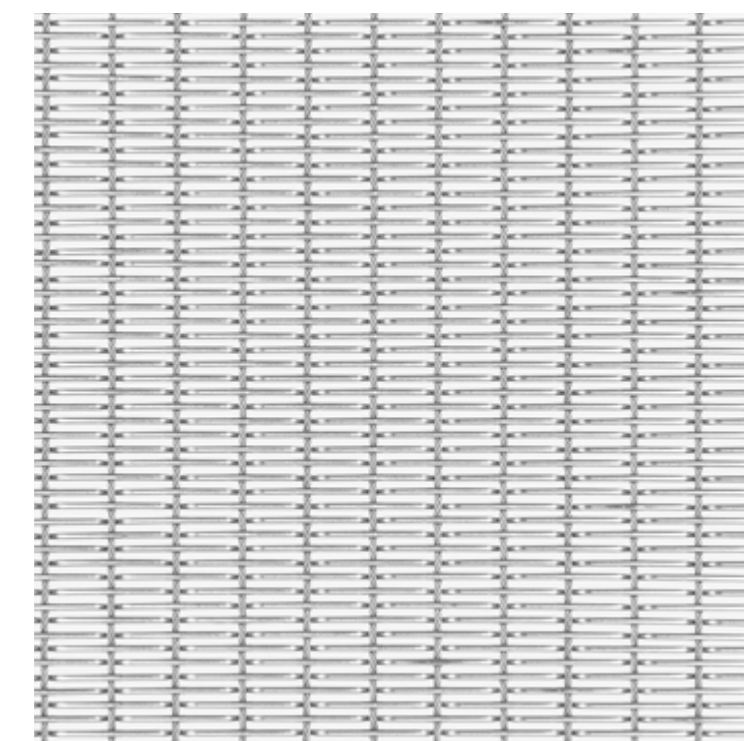
**ORION P17030**  
 offene Fläche: **25%**    Werkstoff: **SN O**  
 Gewicht: **8,7 kg/m<sup>2</sup>**  
 Masche: **3 × 3 mm**



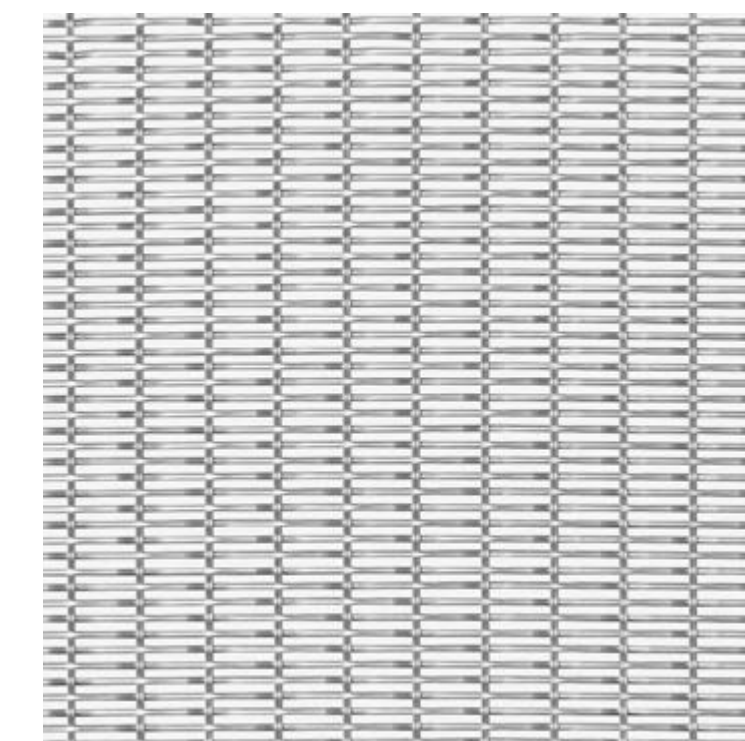
**SAGITTARIUS P11432**  
 offene Fläche: **53,3%**    Werkstoff: **SN**  
 Gewicht: **5,6 kg/m<sup>2</sup>**  
 Masche: **3 × 32 mm**



**SAGITTARIUS P11320**  
 offene Fläche: **66,1%**    Werkstoff: **SN**  
 Gewicht: **6,1 kg/m<sup>2</sup>**  
 Masche: **7,5 × 74 mm**



**SATURN P05130**  
 offene Fläche: **50,6%**    Werkstoff: **SN**  
 Gewicht: **5,2 kg/m<sup>2</sup>**  
 Masche: **2 × 15,5 mm**



**VIRGO P07020**  
 offene Fläche: **43,3%**    Werkstoff: **SN O**  
 Gewicht: **7,9 kg/m<sup>2</sup>**  
 Masche: **2 × 15,5 mm**

BEISPIELE  
**FÜR**  
**METALLGITTERNMUSTER**

MEHR ALS 40 MUSTER VON  
ARCHITEKTONISCHE METALLGITTER

Verfügbare  
Gittermaterialien

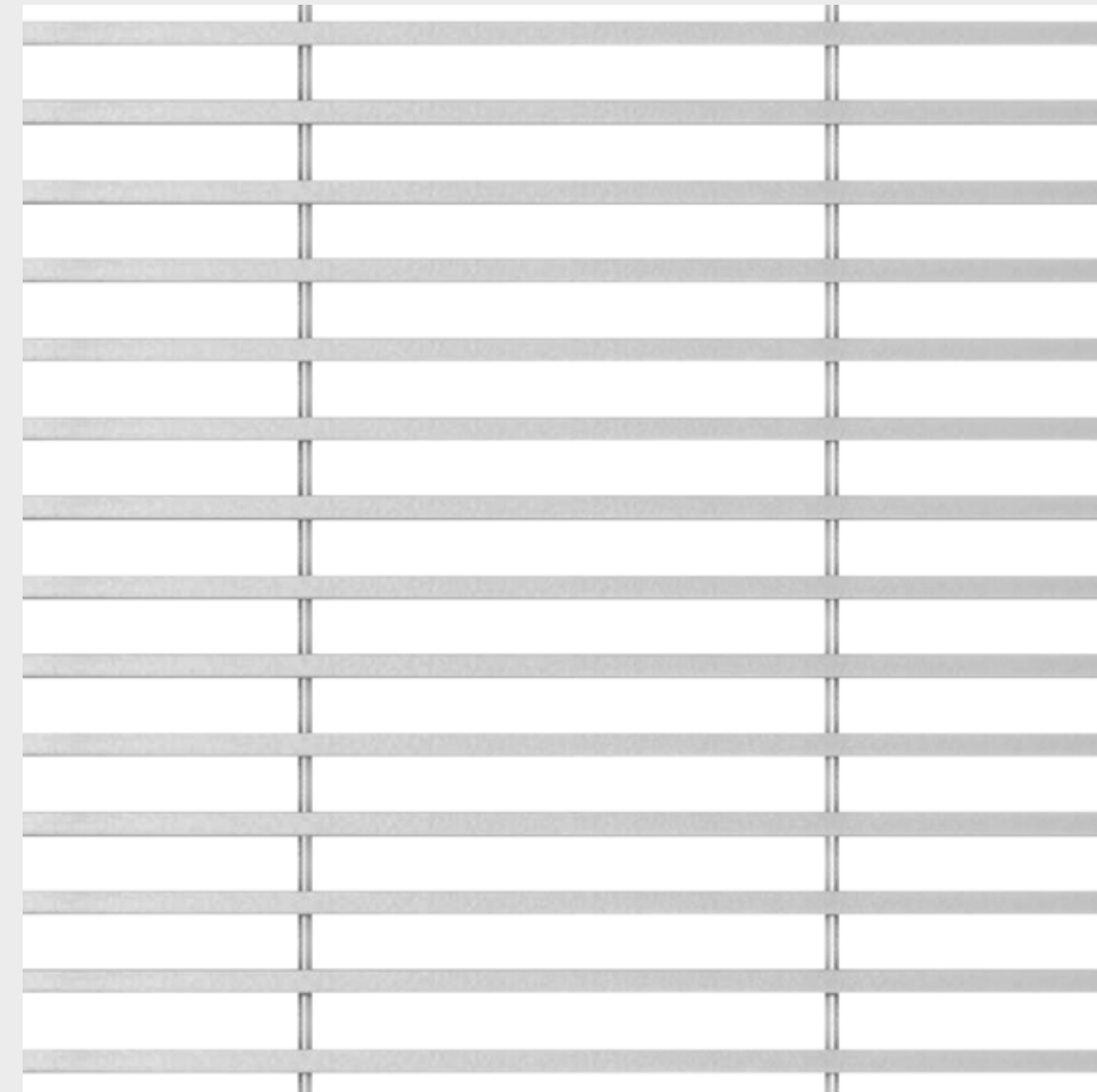
- SN ROSTFREIER STAHL
- SW KOHLENSTAHL
- O VERZINKTER STAHL
- AL ALUMINIUM
- C KUPFER
- B MESSING
- BR BRONZE
- PR Pro-ZINAL®



**ARRAS D08100**

Lichtspalt: **54 %**  
Gewicht: **8,6 kg/m<sup>2</sup>**  
Spaltweite: **10 mm**

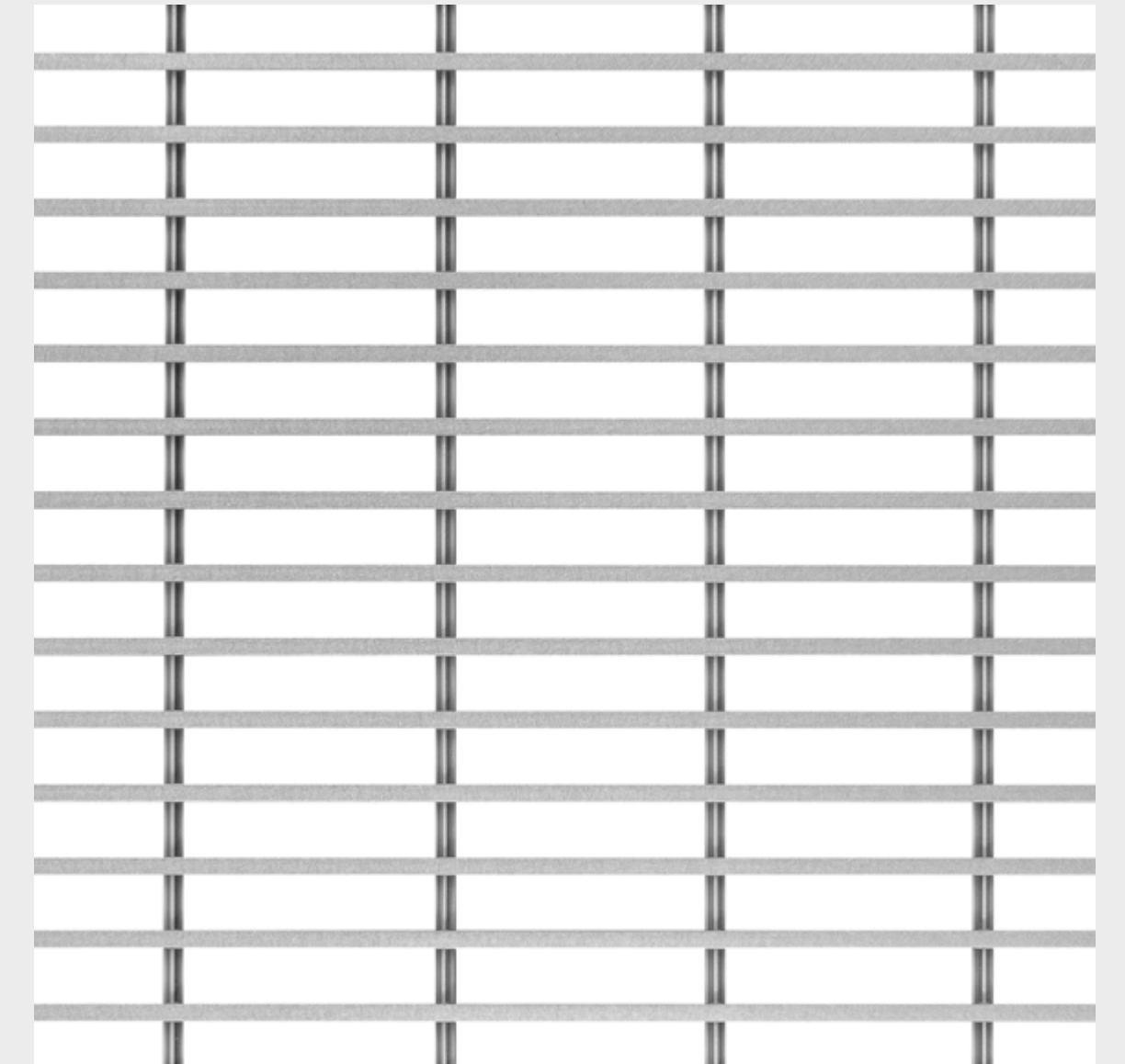
Werkstoff: **PR**



**RADIUS Z10105**

Lichtspalt: **70 %**  
Gewicht: **6,9 kg/m<sup>2</sup>**  
Spaltweite: **10,5 mm**

Werkstoff: **PR**

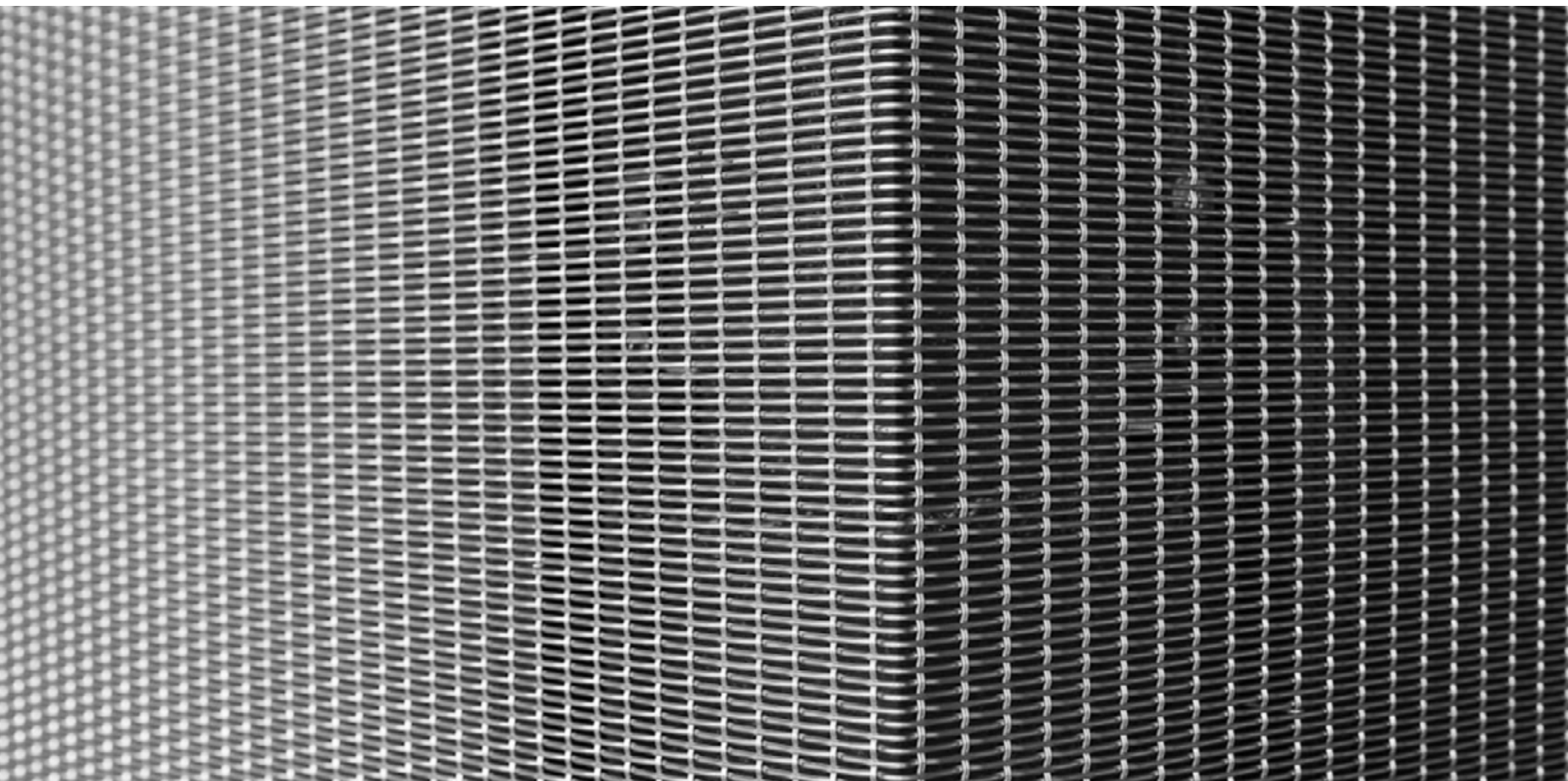


**RADIUS Z07105**

Lichtspalt: **75 %**  
Gewicht: **6,2 kg/m<sup>2</sup>**  
Spaltweite: **10,5 mm**

Werkstoff: **SN**

# VEREDELUNGSMÖGLICHKEITEN



## ≡ EINBIEGEN

Möglichkeit der sicheren Fertigstellung des Wandgehäuses ohne scharfe Ecken.  
Es schafft ein perfektes Detail der Verbindung von zwei Ebenen zueinander.



## ≡ BIEGEN

Ermöglicht die harmonische Anpassung des Metallgewebes an eine Vielzahl von Gestaltformen.  
Es schafft interessante visuelle Effekte, z. B. Lichtbrechung, die der Struktur Tiefe und Bewegung verleiht.





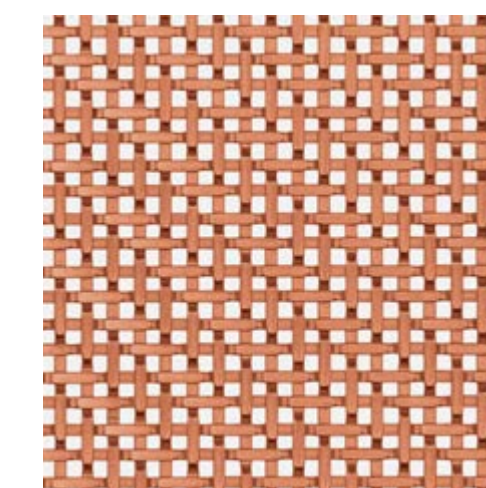
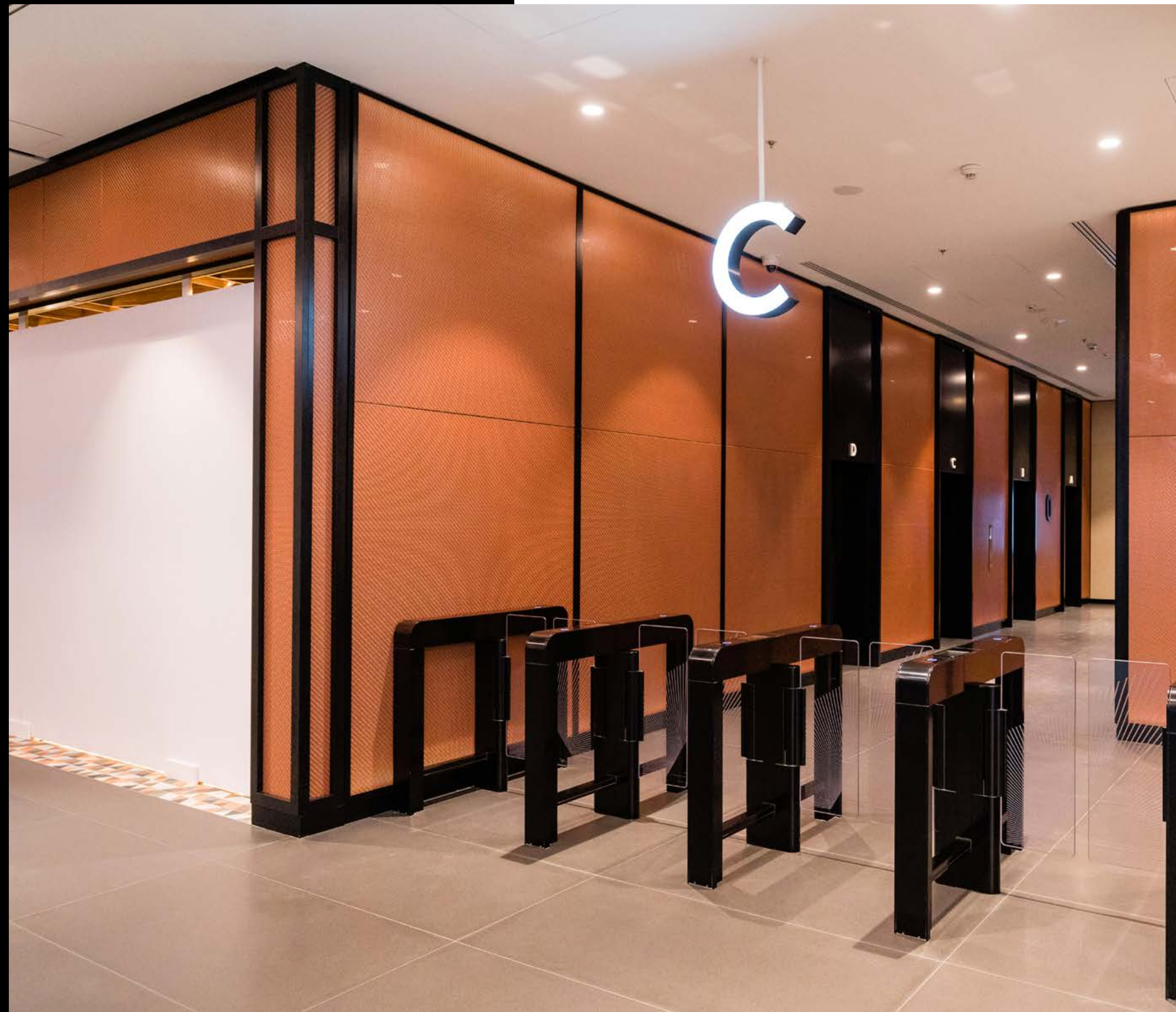
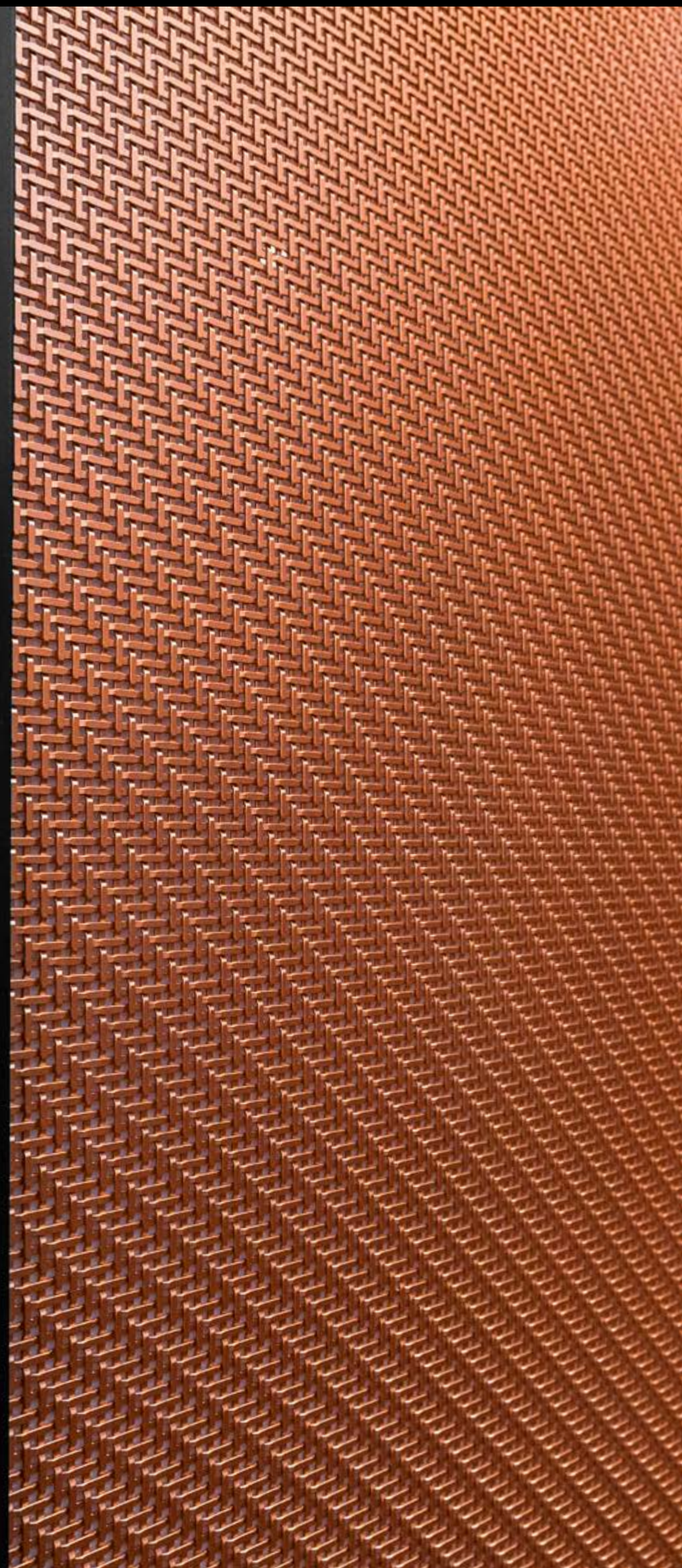
PROGRESS  
ARCHITECTURE

# AUSGEWÄHLTE PROJEKTE

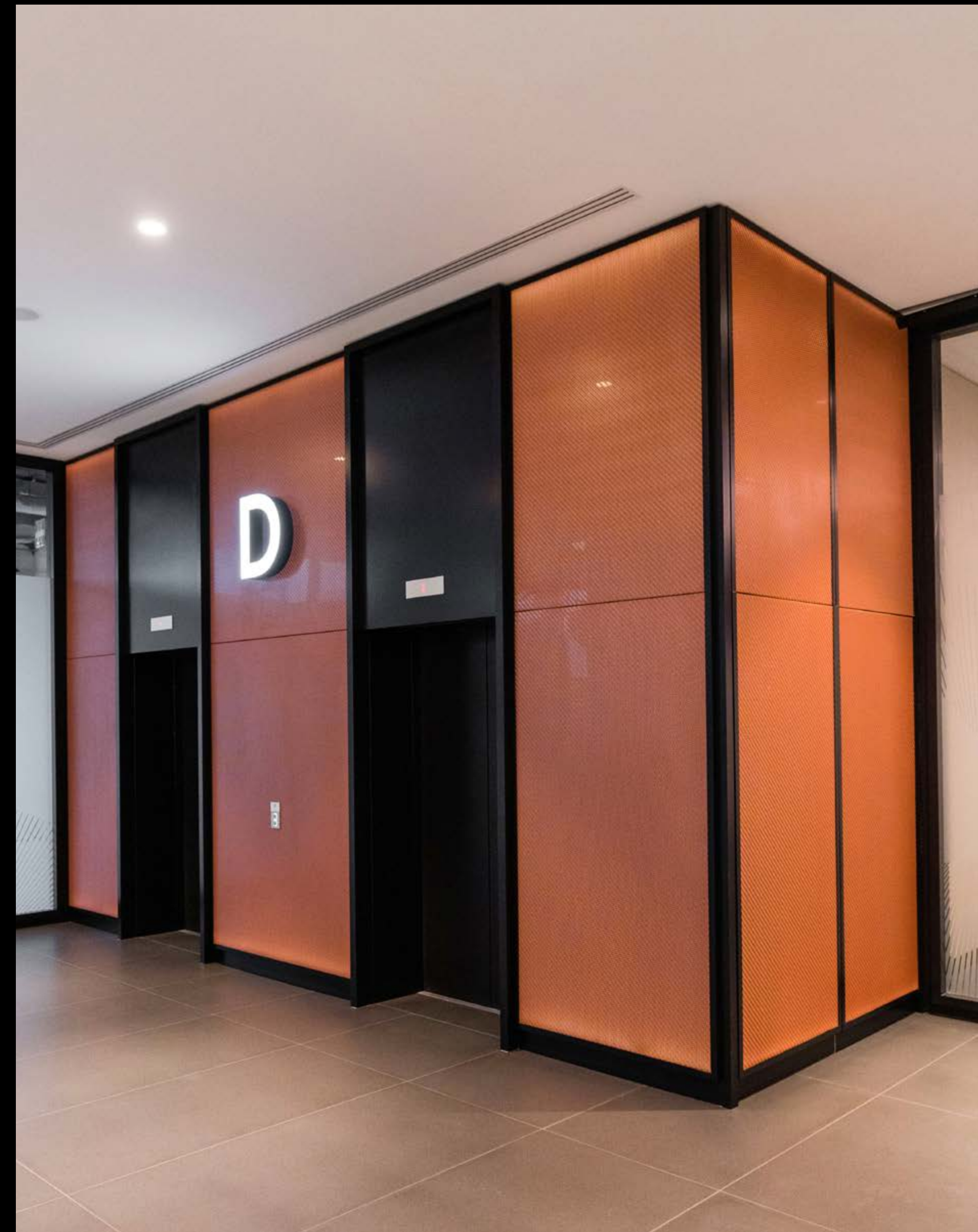
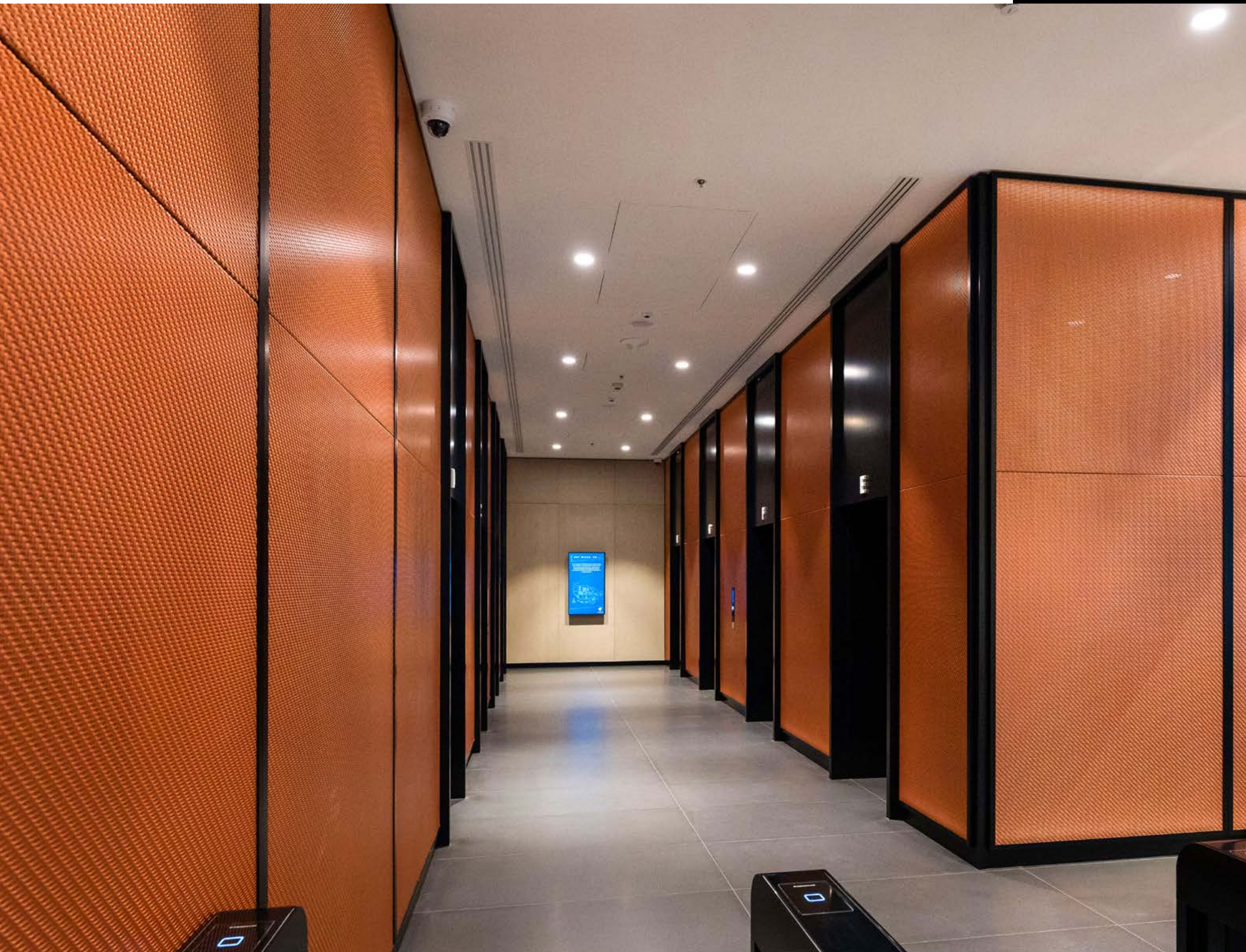
mit Verwendung von Metallgewebe  
und geschweißten Metallgitter

## Varso Place

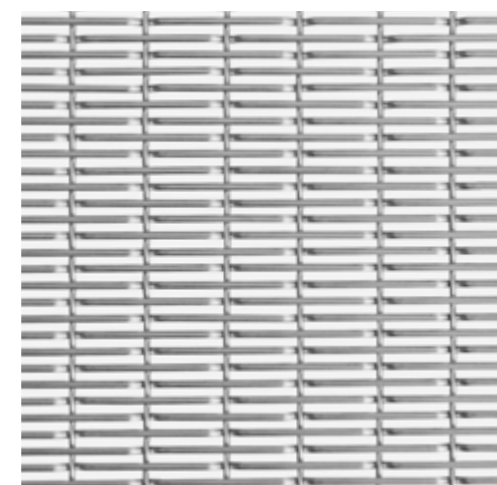
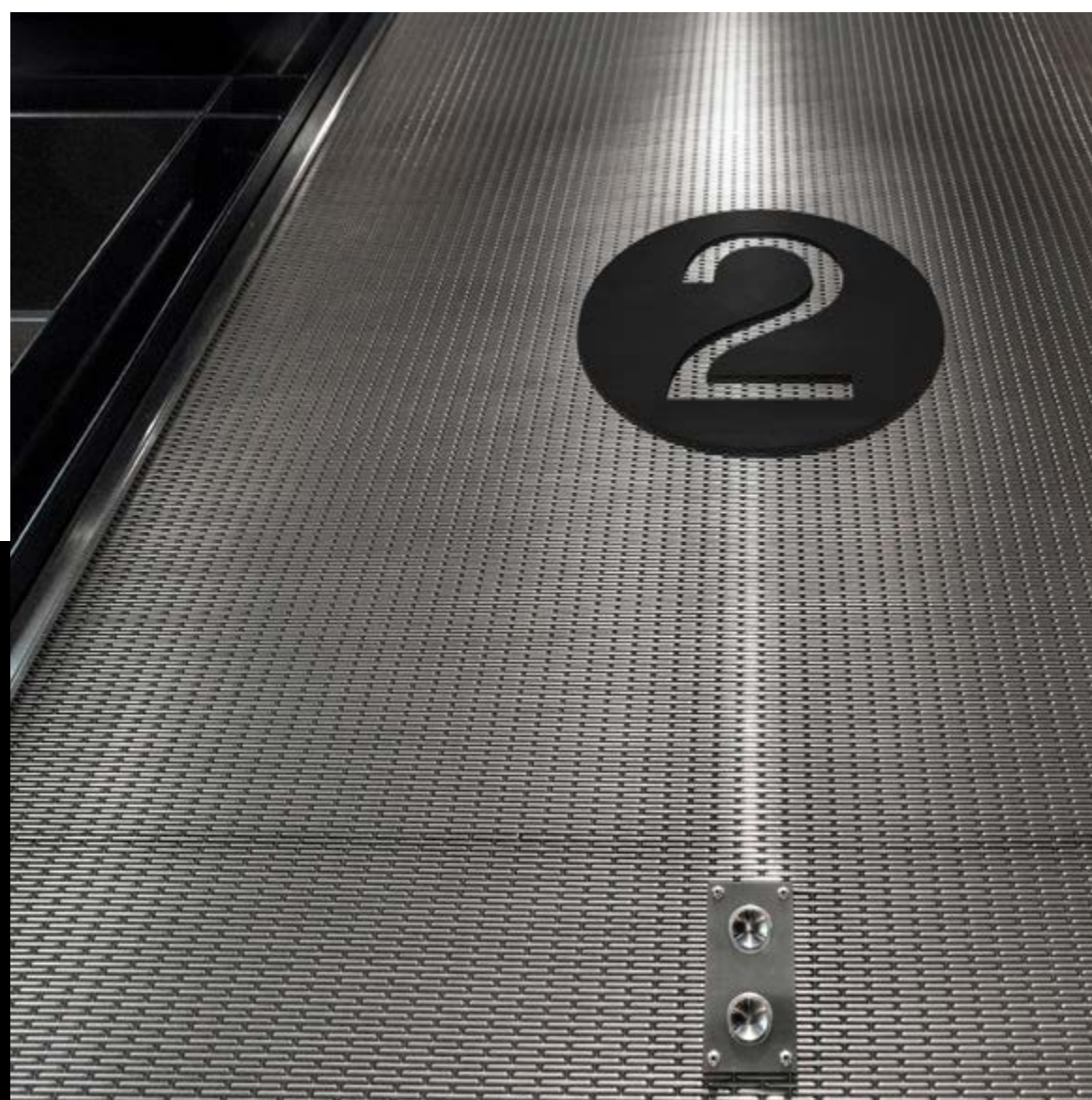
Standort **Warschau / POLEN**  
Metallgewebe **ARIES OL P01415**  
Werkstatt **HRA Architekten**



Füllung: geflochtene  
Stahlgewebe ARIES OL P01415.  
Produktlinie ASTRO.

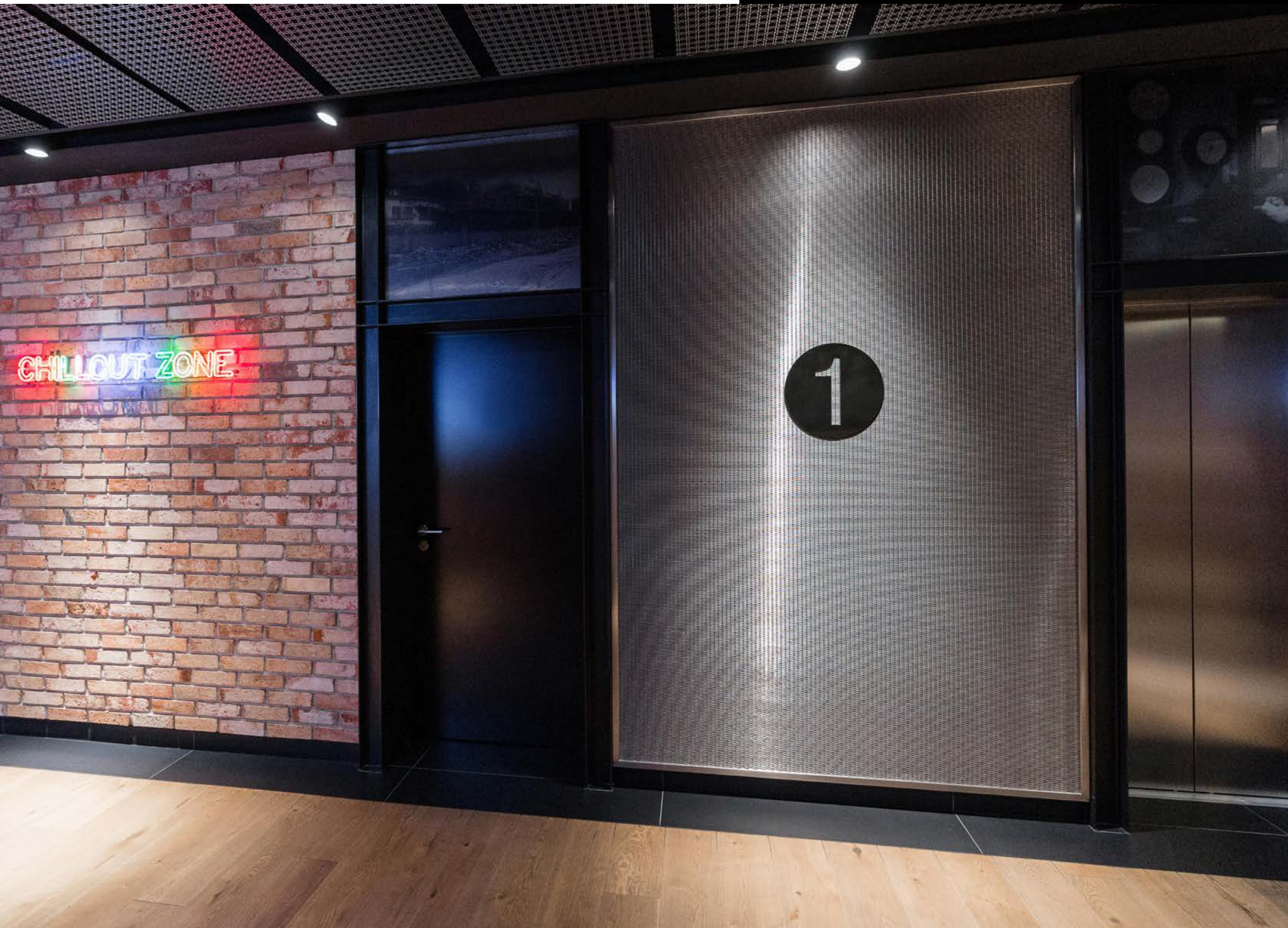


# Kraftwerk Powiśle



Füllung: geflochtene  
Stahlgewebe LEO P06030.  
Produktlinie ASTRO.

Standort **Warschau / POLEN**  
Netz **LEO P06030**  
Werkstatt **APA Wojciechowski Architekci**

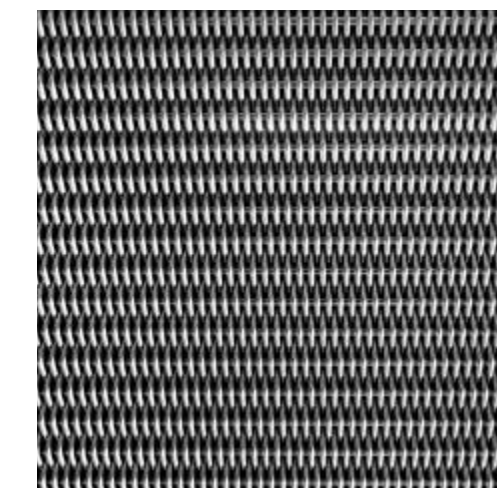




## Messe Kielce

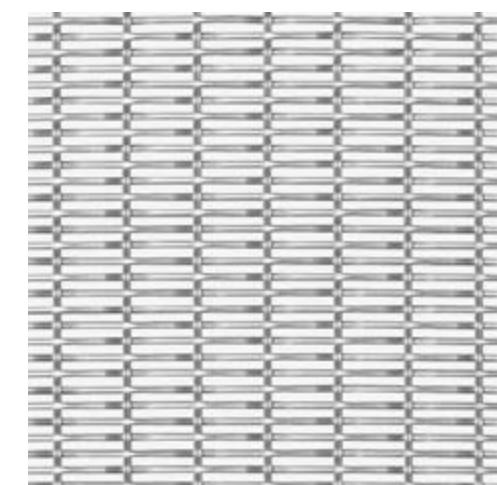
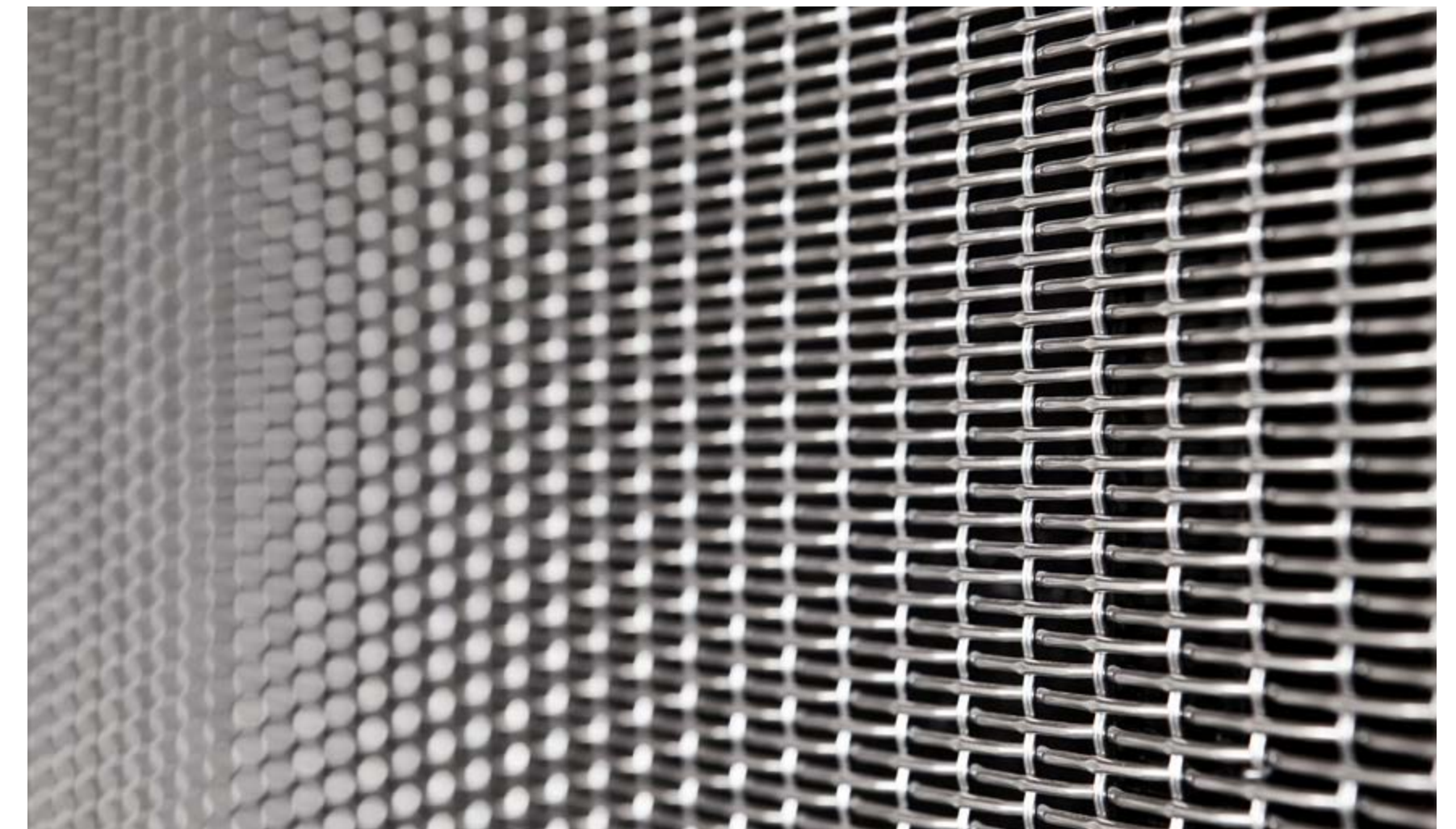
Standort **Kielce / POLEN**  
Metallgewebe **EGIDA P14010**  
Werkstatt **Bieńkowski Lis Mierzwa Architekten**

Füllung: geflochtene  
Stahlgewebe EGIDA P14010.  
Produktlinie ASTRO.





## Green Wings



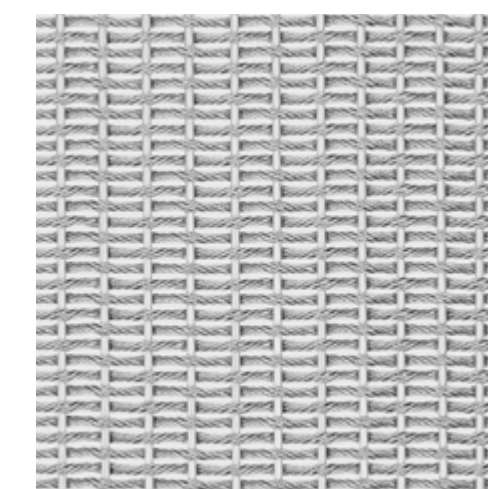
Füllung: geflochtene  
Stahlgewebe VIRGO P07020.  
Produktlinie ASTRO.

Standort **Warschau / POLEN**  
Metallgewebe **VIRGO P07020**  
Werkstatt **JEMS Architekten**

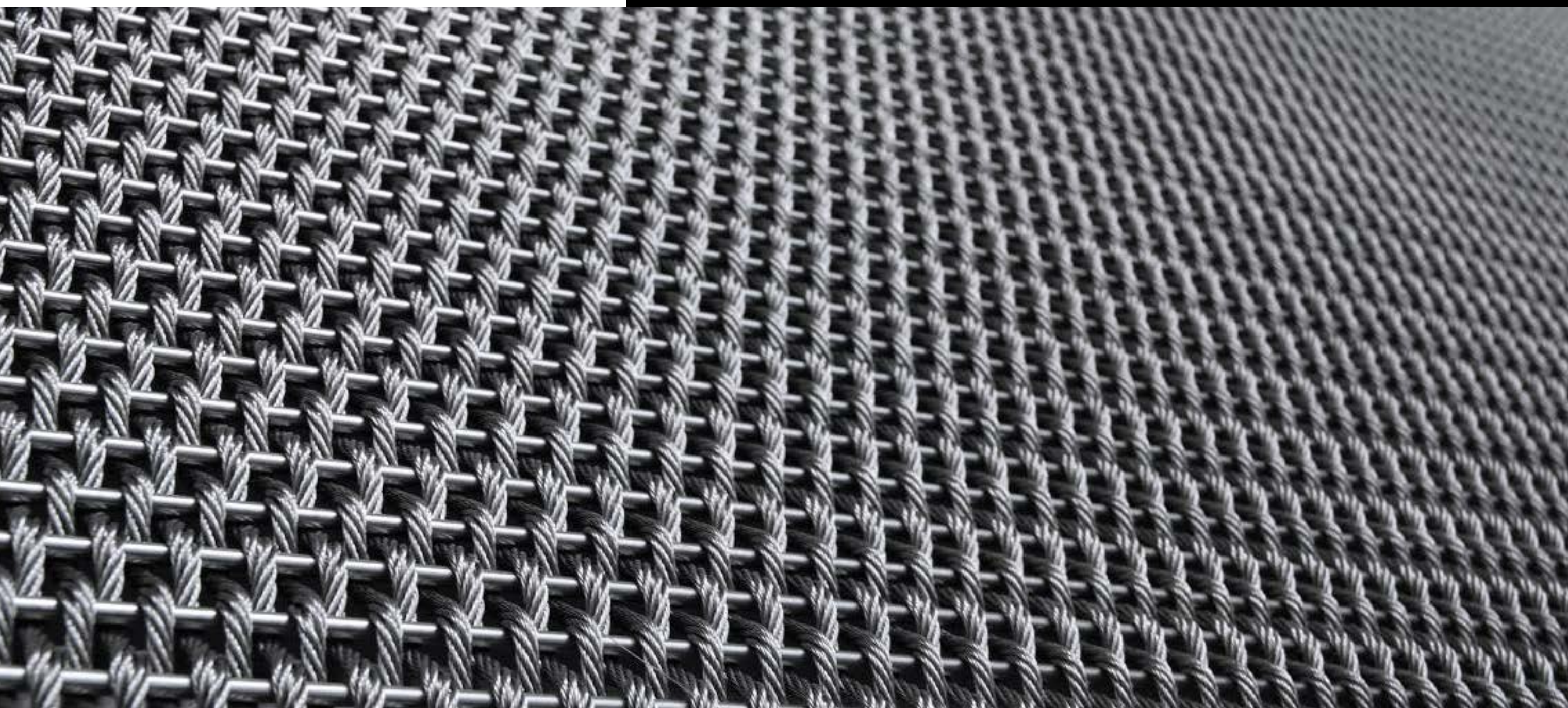


## The Park Warsaw

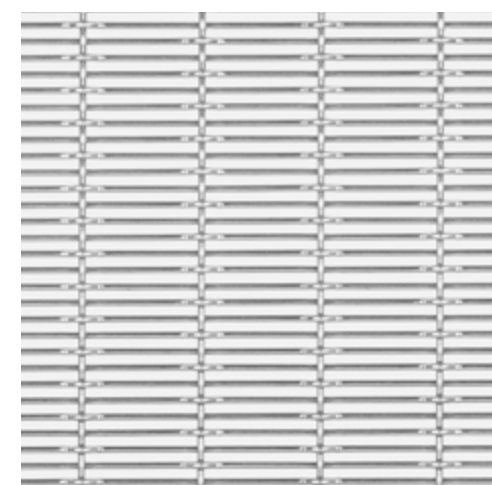
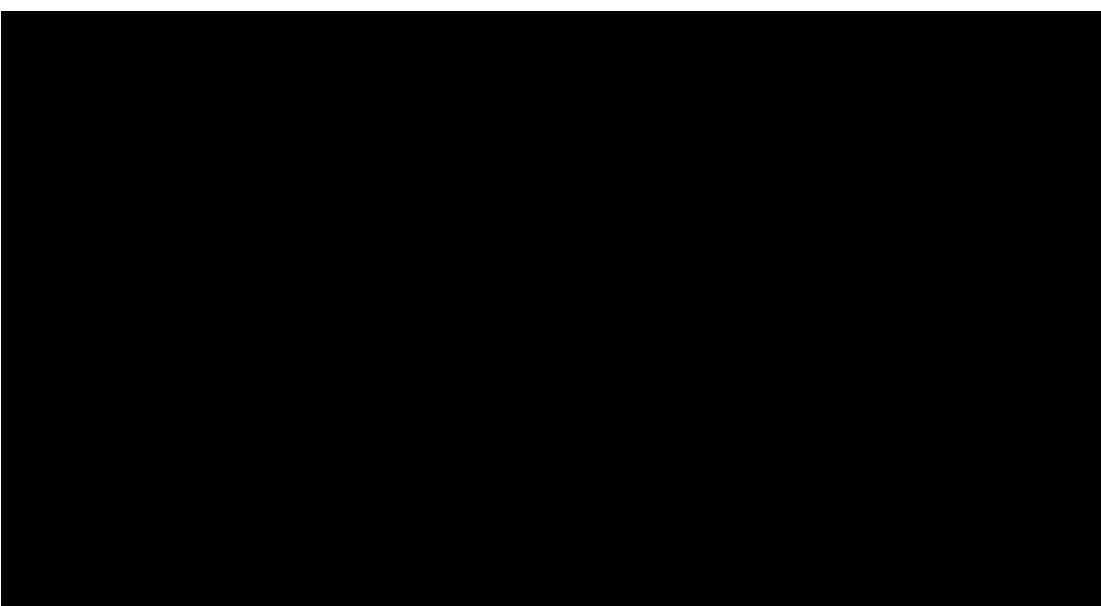
Standort **Warschau / POLEN**  
Metallgewebe **OBERON P18150**



Füllung: geflochtene  
Stahlgewebe OBERON P18150.  
Produktlinie ASTRO.



# Museum der Geschichte von polnischen Juden

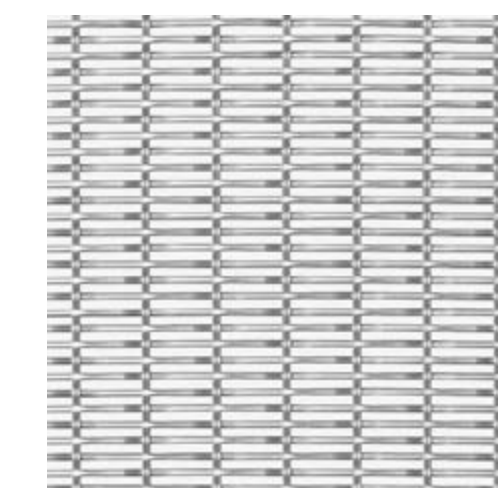


Füllung: geflochtene  
Stahlgewebe LEO P06040.  
Produktlinie ASTRO.

Standort **Warschau / POLEN**  
Metallgewebe **LEO P06040**

## Zentrum der polnischen Pharmazie

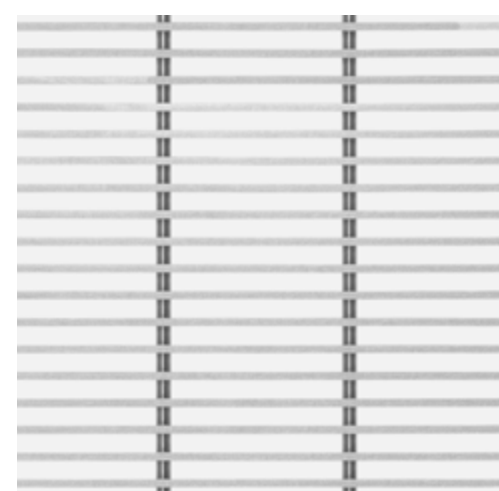
Standort **Warschau / POLEN**  
Metallgewebe **VIRGO P07020**



Füllung: geflochtene  
Stahlgewebe VIRGO P07020.  
Produktlinie ASTRO.

# Technische Universität Lublin

Standort **Lublin / POLEN**  
Metallgitter **RADIUS Z07050**



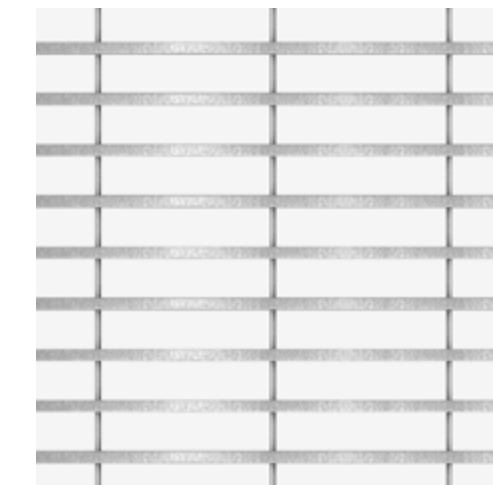
Füllung: Stahlgitter  
RADIUS Z07050.  
Produktlinie DECO.





## AWF Katowice

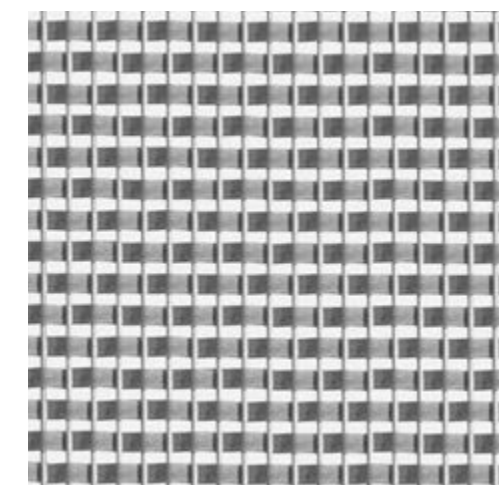
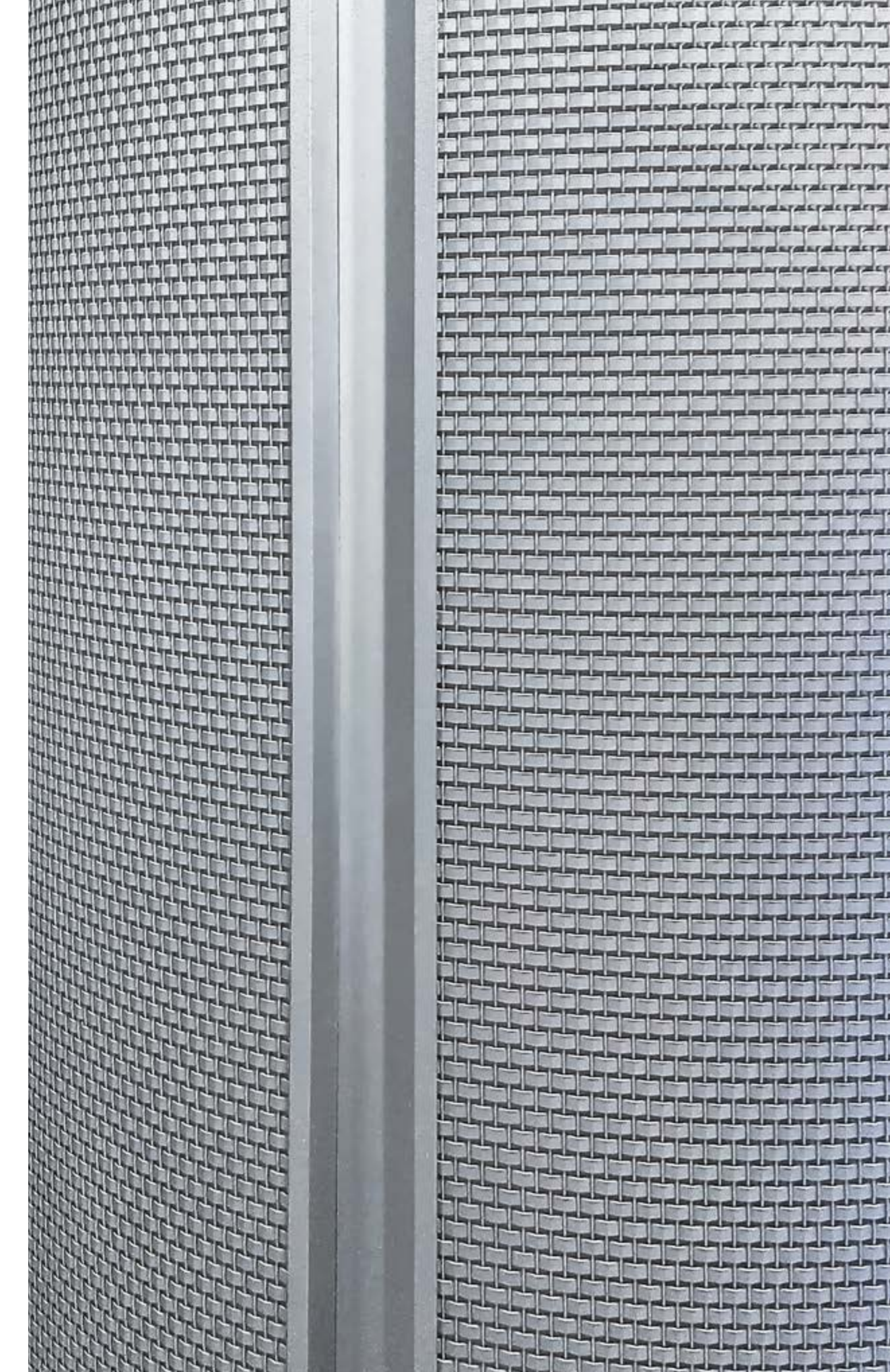
Standort **Katowice / POLEN**  
Metallgitter **RADIUS Z10250**



Füllung: Stahlgitter  
RADIUS Z10250.  
Produktlinie DECO.

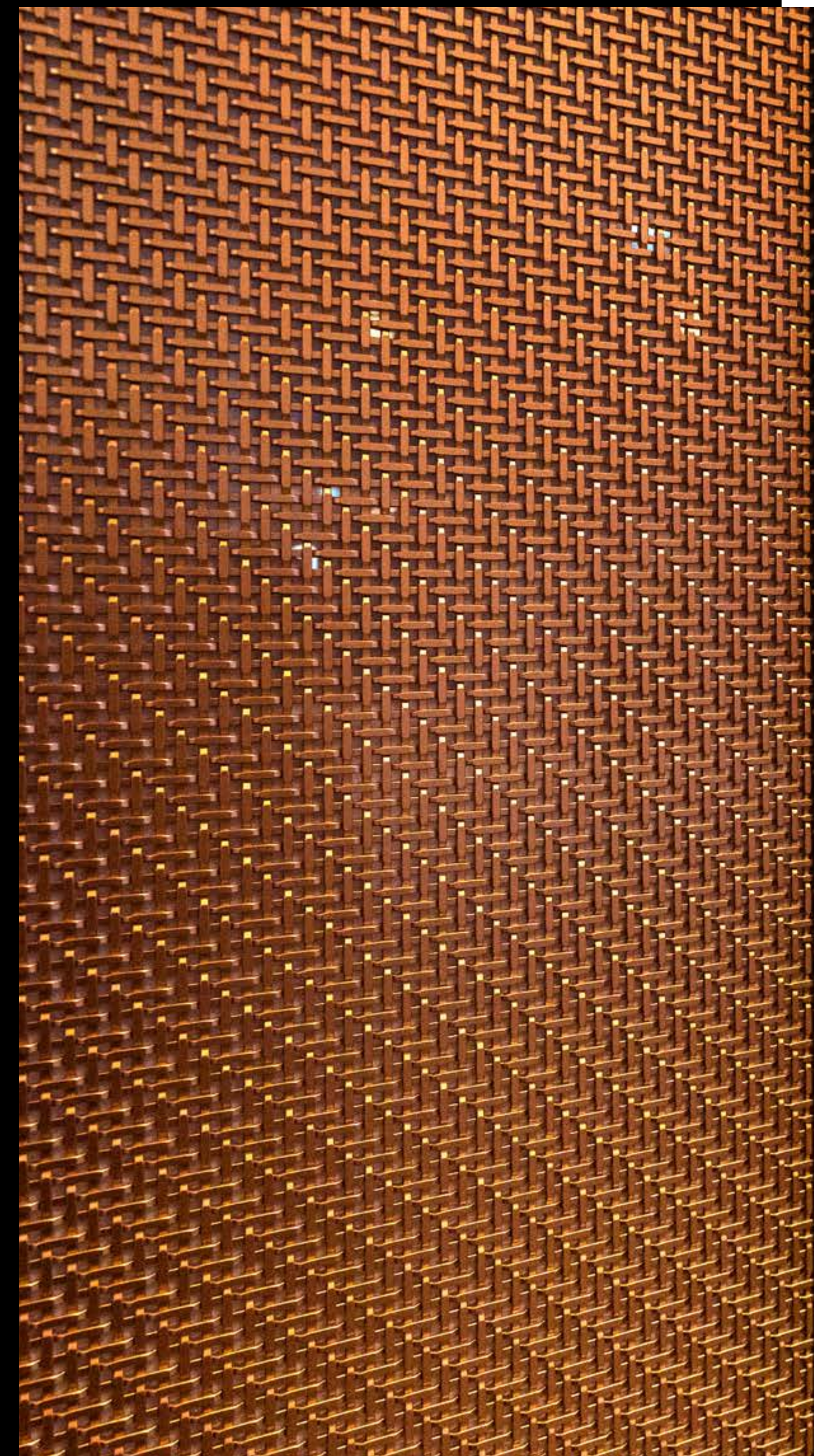
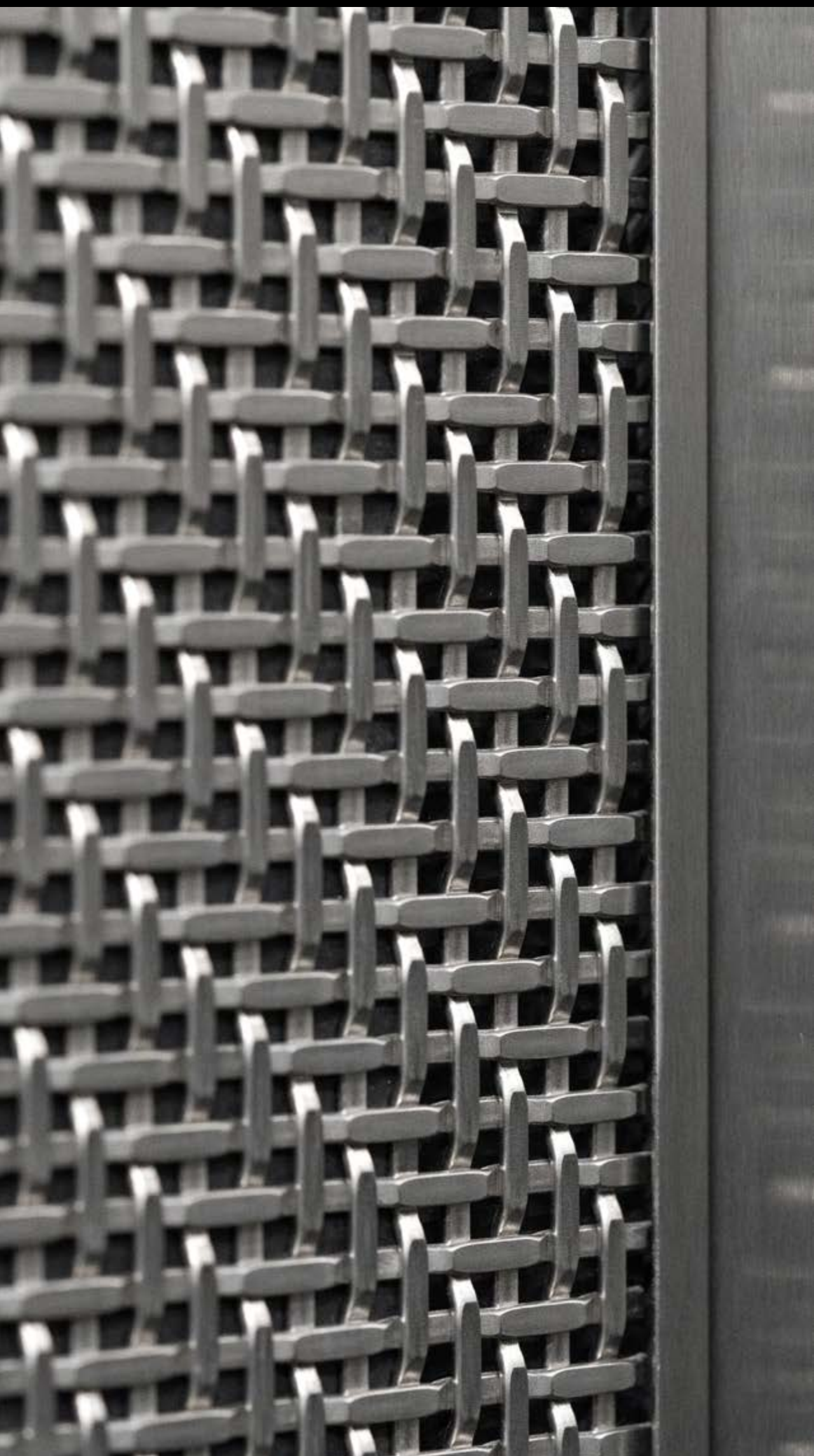


# Printemps



Füllung: geflochtene  
Stahlgewebe GEMINI P03375.  
Produktlinie ASTRO.

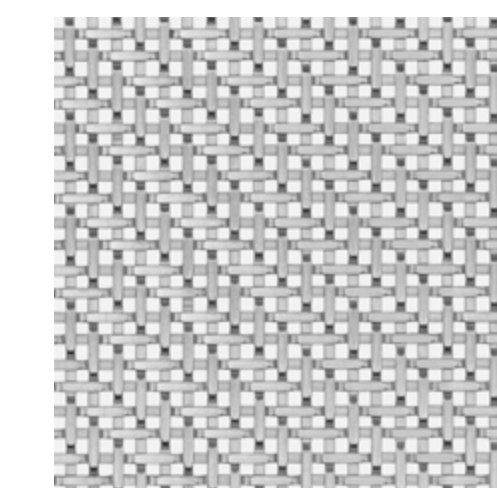
Standort **Paris / FRANKREICH**  
Metallgewebe **GEMINI P03375**  
Werkstatt **Wilmotte & Associés Architectes**



## Varso Place-Aufzug

Standort **Warschau / POLEN**  
Metallgewebe **ARIES OL P01415**  
Werkstatt **HRA Architekten**

Füllung: geflochtene  
Stahlgewebe ARIES OL P01415.  
Produktlinie ASTRO.

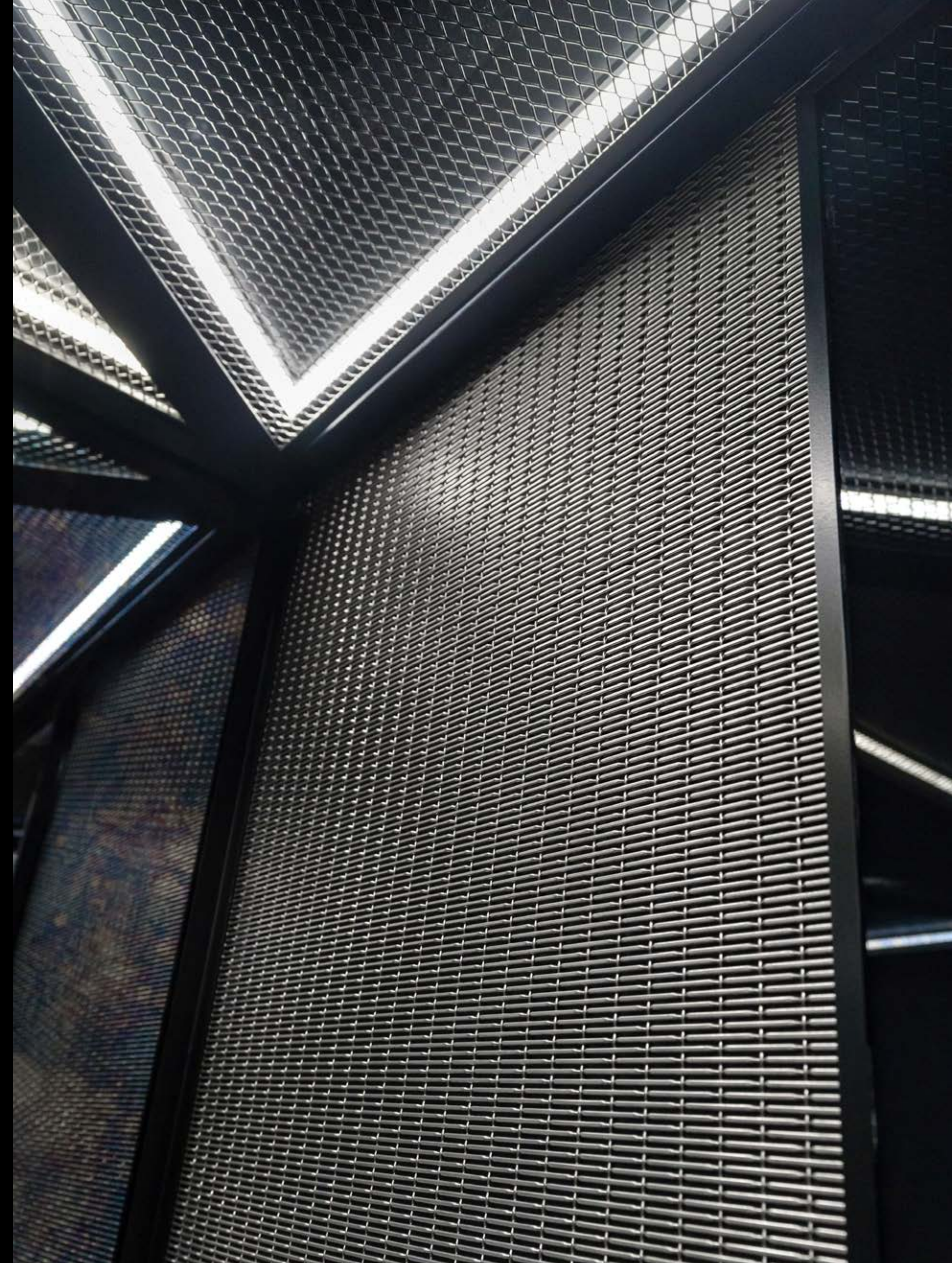
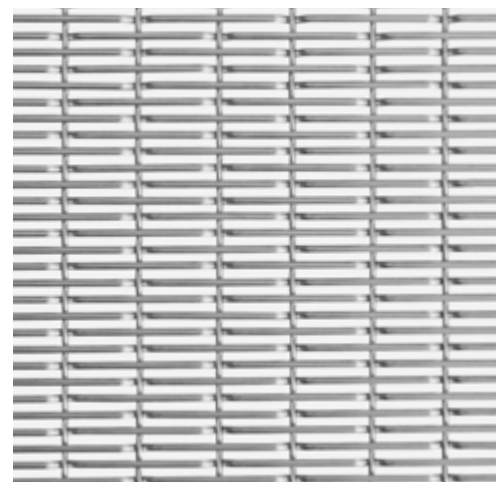


■ PROGRESS ARCHITECTURE

## Kraftwerk Powiśle-Aufzug

Standort **Warschau / POLEN**  
Metallgewebe **LEO P06030**  
Werkstatt **APA Wojciechowski  
Architekten**

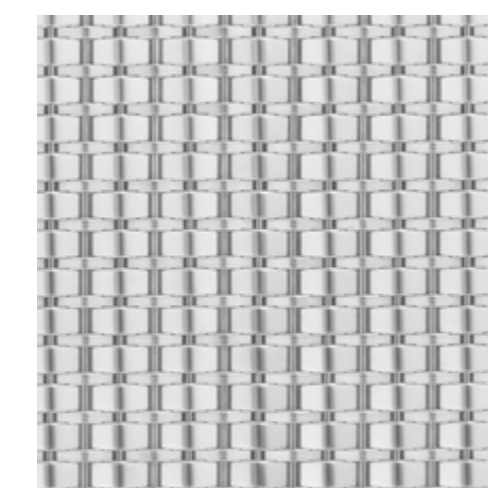
Füllung: geflochtene  
Stahlgewebe LEO P06030.  
Produktlinie ASTRO.





# Multico Residence

Standort **Warschau / POLEN**  
Metallgewebe **GEMINI P03320**



Füllung: geflochtene  
Stahlgewebe GEMINI P03320.  
Produktlinie ASTRO.



**PROGRESS**  
ARCHITECTURE

[progressarch.com](http://progressarch.com)