



PROGRESS
ARCHITECTURE

METALLFASSADEN

Systeme von architektonischen Metallgewebe und Metallgittern

+60

KUNDEN
IN 60 LÄNDERN
WELTWEIT

ISO

WIR ARBEITEN GEMÄSS
DER NORME EN 1090, ISO
9001:2015, TÜV

35

35 JAHRE
ERFAHRUNG

3

3 PRODUKTIONSSTÄTTEN

+300

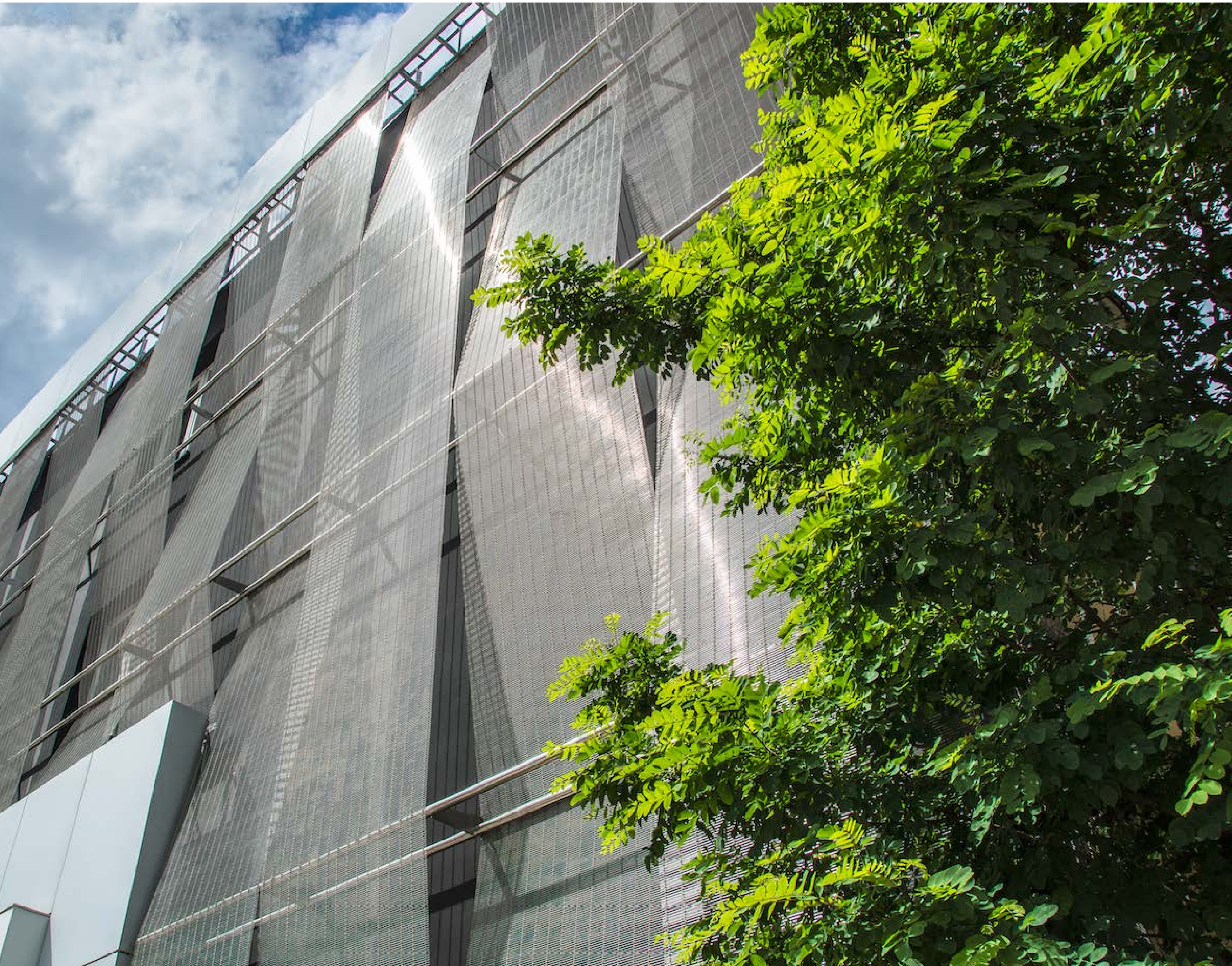
TEAM VON 300
SPEZIALISTEN

360°

KOMPLEXE PROJEKT - UND
INVESTITIONSUNTERSTÜTZUNG

**GEWINNEN SIE EINEN
ZUVERLÄSSIGEN UND
PROFESSIONELLEN
PARTNER**

PROFITIEREN SIE VON UNSEREM WISSEN
UND UNSERER ERFAHRUNG



KÜMMERN WIR UNS GEMEINSAM UM DIE UMWELT

- Verringerung der Sonneneinstrahlung und des Energieverbrauchs.
- Effiziente Produktionsprozesse und Abfallreduzierung.
- Recyclebare Materialien.



ÜBER

230

MUSTER VON ARCHITEKTONISCHEN METALLGEWEBEN UND GITTERN



BREITE PALETTE VON MATERIALIEN

Rostfreier Stahl, kohlenstoffarmer Stahl, verzinkter Stahl, Kupfer, Messing, Aluminium, Bronze, Pro-ZINAL®.



VERARBEITUNGEN UND FARBGEBUNG

Vollständige Palette RAL, individuelle Farben HWF und PVDF, Anodisieren.



PERSONALISIERTER AUFDRUCK

Logo oder personalisierte Grafiken direkt auf dem Gewebe/Gitter.



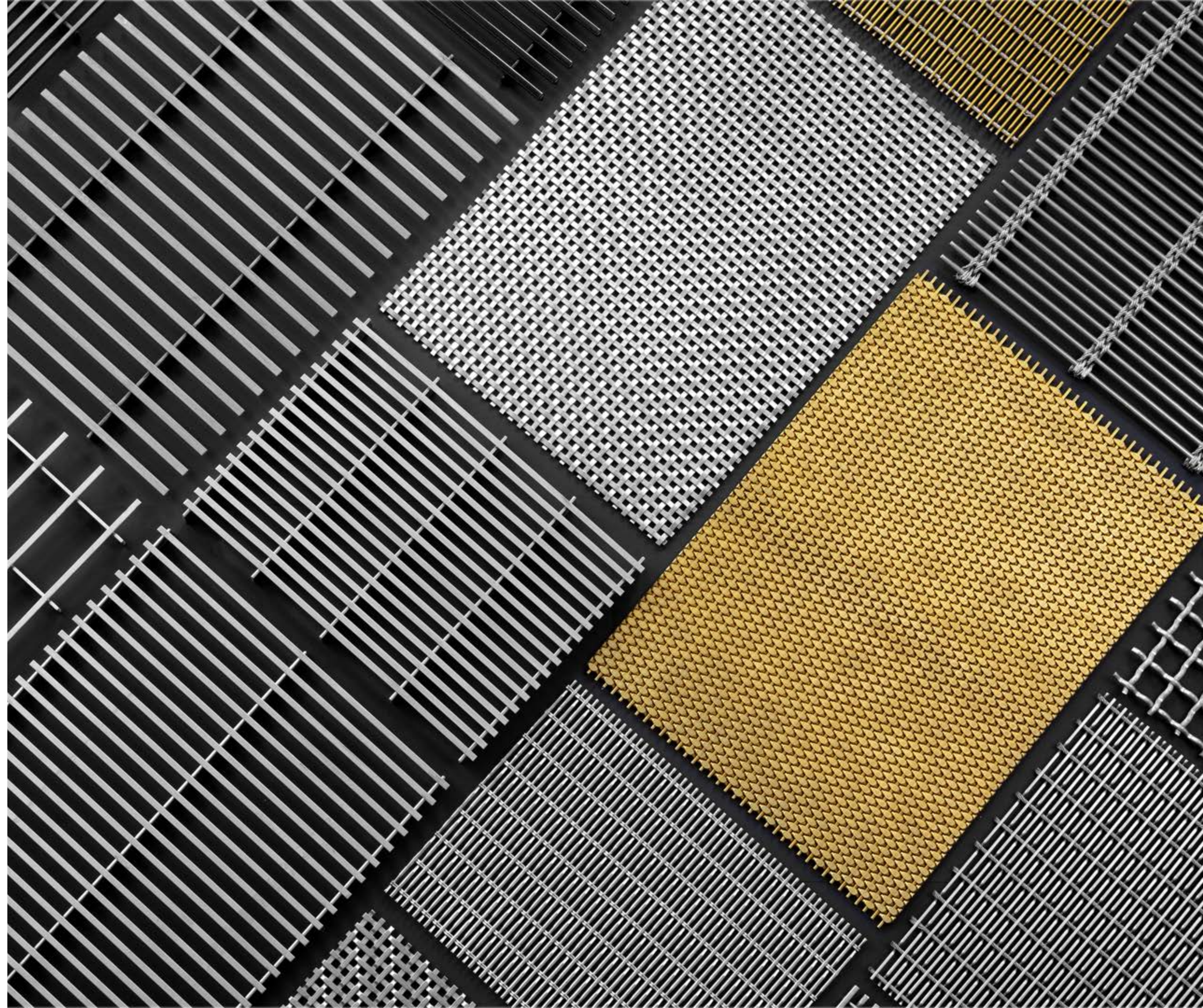
GROSSFORMATIGE PLATTEN

Bis zu 10 m breit und 30 m lang.



HOHE FESTIGKEIT

Und Widerstand gegen mechanische Beschädigung und Wetterbedingungen.





WARUM LOHNT ES SICH?

ENTDECKEN SIE DIE VORTEILE



EINZIGARTIGES DESIGN

Transparenter Charakter von Metallgewebe und -gittern ermöglicht, einzigartige räumliche Effekte zu schaffen.



EFFEKTIVE BELÜFTUNG

Die Durchgangsstruktur ermöglicht die natürliche Luftzirkulation und sorgt für eine effektive Belüftung der Fassadenwände.



SONNENSCHUTZ

Ein angemessener Sonnenschutz verringert die Aufheizung der Fassade, senkt die Energiekosten und schränkt die Sicht von innen nicht ein.



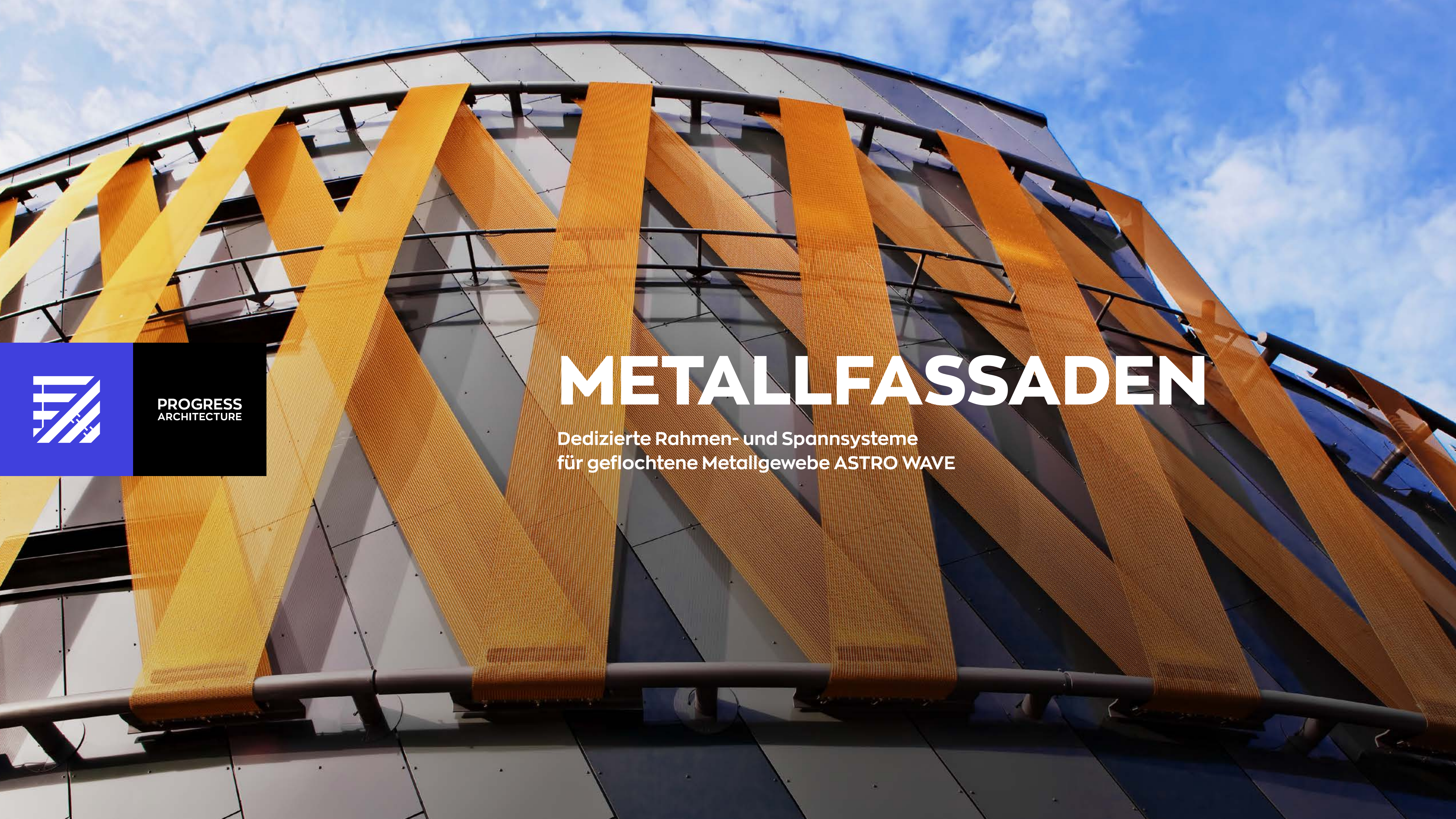
NACHHALTIGER BETRIEB

Die hohe Widerstandsfähigkeit gegen Witterungseinflüsse und mechanische Beschädigungen bedeutet, dass der lang anhaltende Effekt keine zusätzliche Wartung oder Investition erfordert.



FLEXIBLE LÖSUNGEN

Die richtige Auswahl von Mustern, Parametern, Materialien, Ausführungen und Befestigungssystemen ermöglicht es, sowohl die gestalterischen als auch die budgetären Anforderungen zu erreichen.



PROGRESS
ARCHITECTURE

METALLFASSADEN

Dedizierte Rahmen- und Spannsysteme
für geflochtene Metallgewebe ASTRO WAVE

SPANNSYSTEM

ASTRO STRETCHED

Verwenden Sie großflächige Architekturgitterpaneele. Verleihen Sie Ihren Fassaden einzigartige räumliche Effekte und sorgen Sie für effektiven Sonnenschutz.

Das STRETCHED-Spannsystem ermöglicht das Spannen von geflochtenen Metallgeweben mit Seil in jeder beliebigen Ebene. Es besteht aus oberen und unteren Befestigungen und Zwischenstützkonsolen. Für jedes Modell des Metallgewebes sind die entsprechenden Arten von Ecken gewidmet. Richtig ausgewählte Maschenweite sorgt für optimale Schattierung. Natürliche Fassadenbelüftung reduziert das Risiko einer Überhitzung des Raumes zwischen den Fassaden bei doppelschichtigen Fassadenkonstruktionen.



Möglichkeit des Aufdrucks beliebiger Grafiken und Farben.



Maks. Paneelgröße **4 000 × 30 000 mm.**



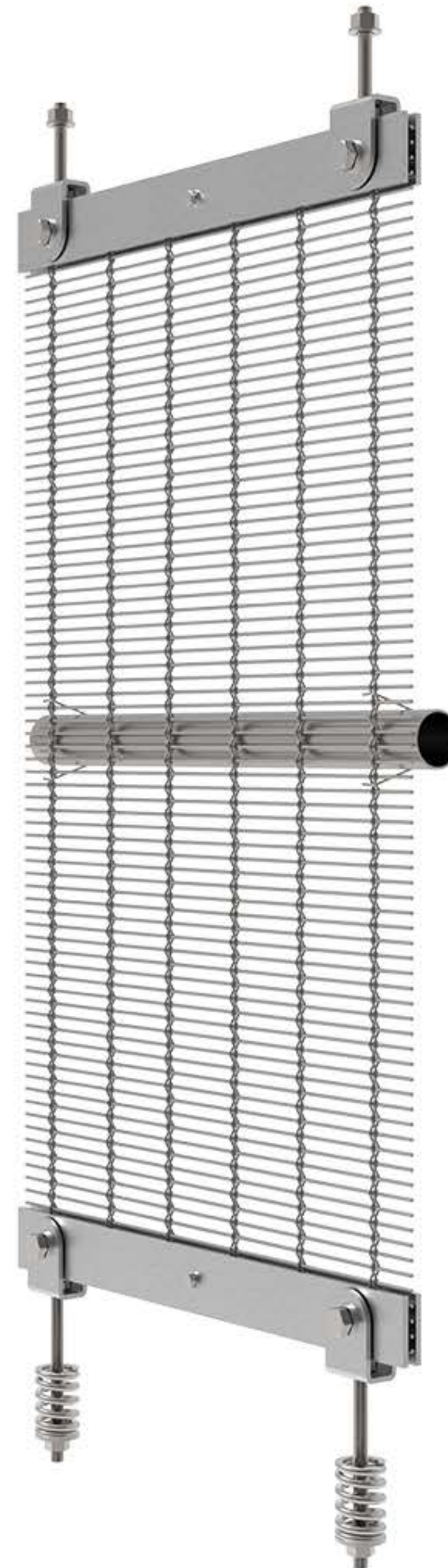
Natürliche Belüftung der Fassaden.



Maschenweite **20-95 %.**



Räumliche **3D-Effekte.**



BEISPIEL DER BEFESTIGUNG

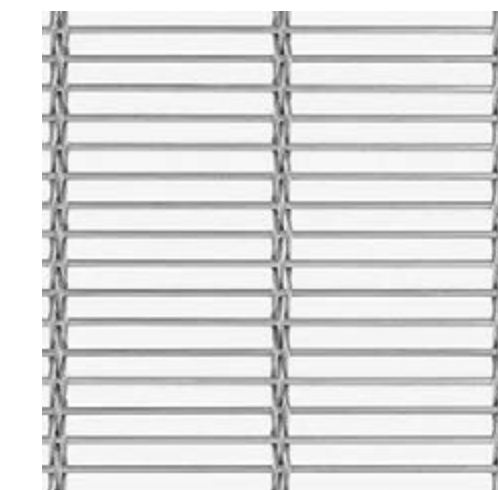
Stangenaufhängungssystem

Obere Befestigung
Geflochtene Rundstange.

Zwischenbefestigung

der Montageschelle aus Draht.

Beispielfüllung



Geflochtenes Metallgewebe mit Seil SAGITTARIUS P11320.

Untere Befestigung

Geflochtene Rundstange.

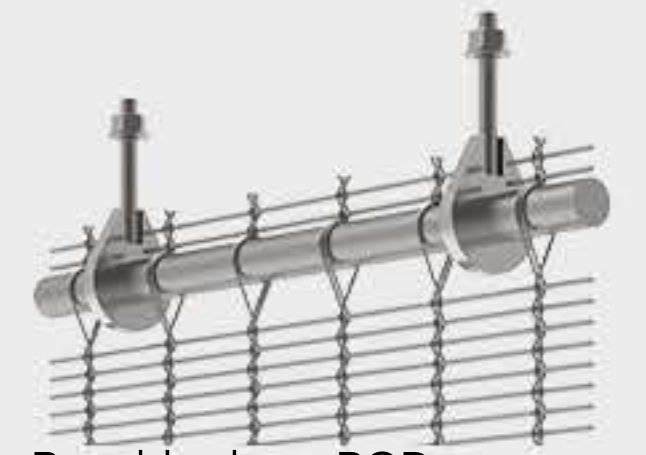
Systemischer Federaufhänger und Zugfedern.

DEDIERTER CRIMPARTEN

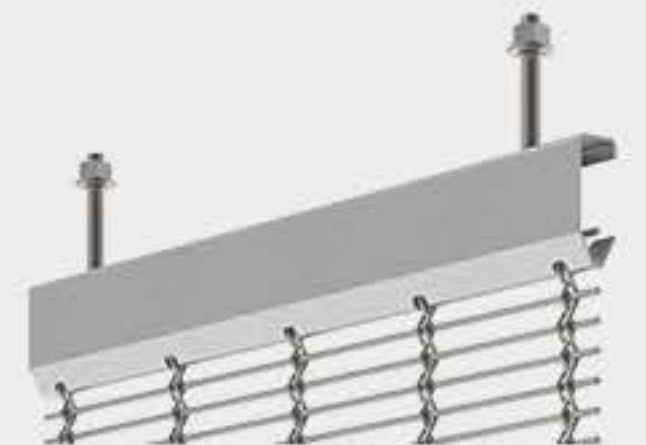
Die Art des Klemmen hängt von dem gewählten Gewebemodell ab.



Beschlagtyp - FLAT BAR



Beschlagtyp - ROD



Beschlagtyp - COMB



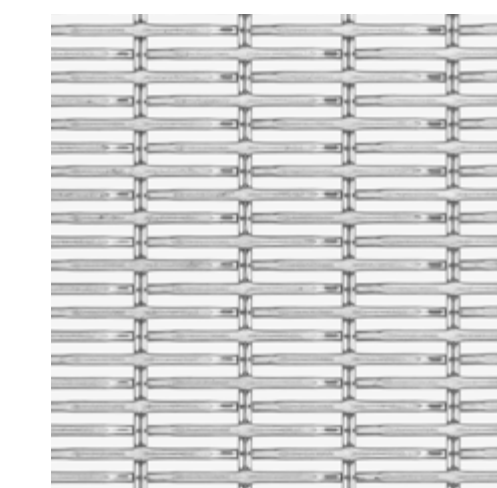
Beschlagtyp - SANDWITCH



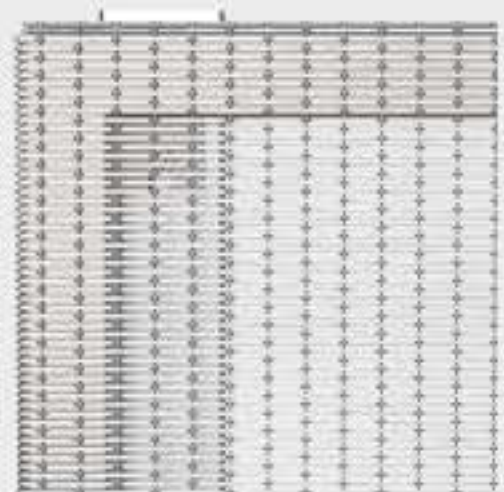
Fassade aus geflochtenem Metallgewebe mit personalisiertem Druck

ASM Clermont Auvergne

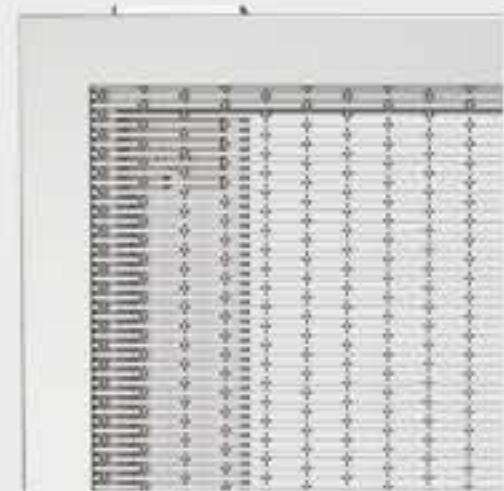
Standort **Clermont-Ferrand / FRANKREICH**
Metallgewebe **VIRGO P06030**
System **STRETCHED**



Füllung: geflochtene
Stahlgewebe VIRGO P06030.
Produktlinie ASTRO.



Rahmen gefertigt aus rostfreiem Stahl. Auf den Rahmen gespanntes Metallgewebe.

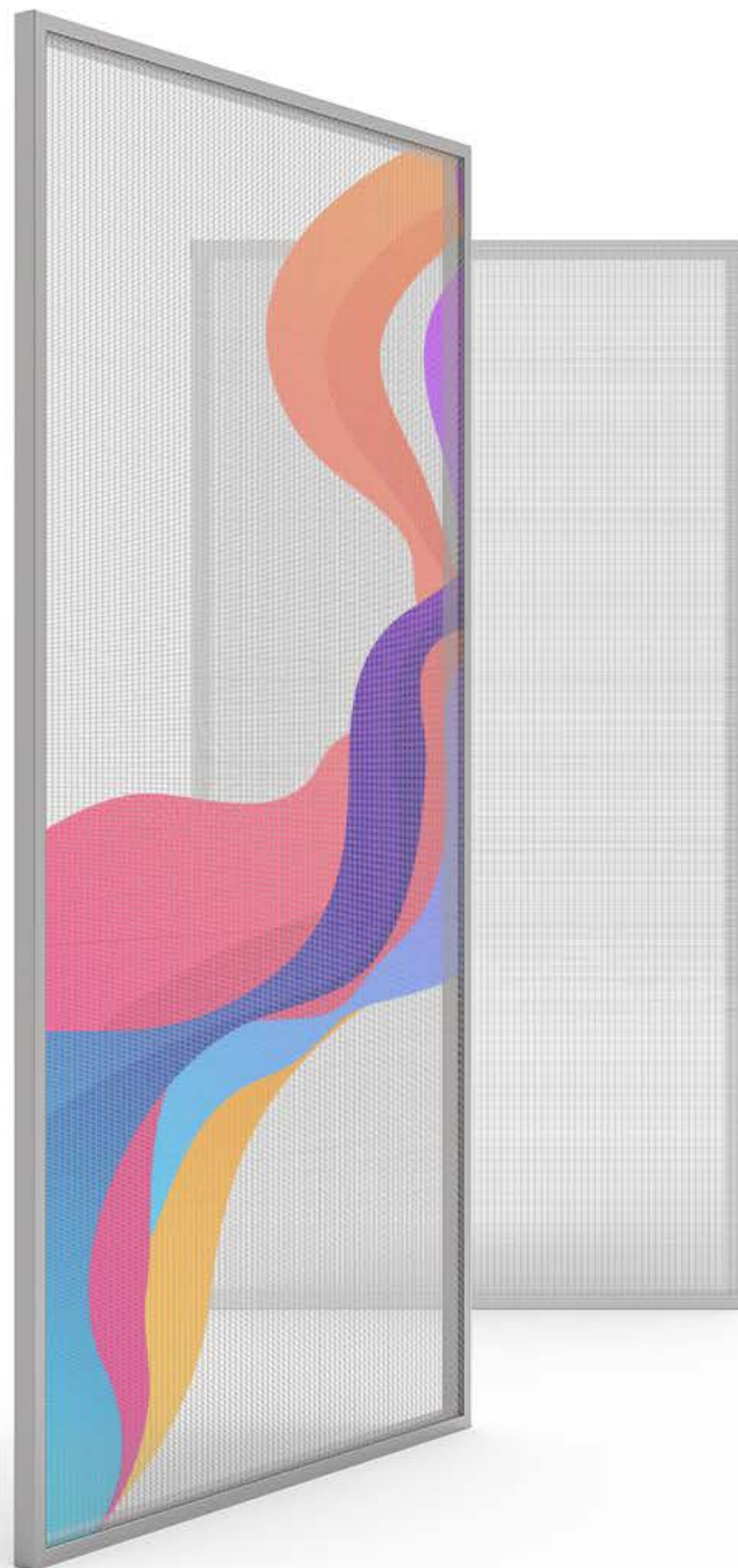


Rahmen gefertigt aus rostfreiem Stahl. In die Profile eingefügtes Metallgewebe.

Beispielfüllung



Geflochtenes Metallgewebe mit Seil AQUARIUS P10011.

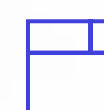


RAHMENSYSTEM

ASTRO FRAMED

Legen Sie unterschiedliche Designs und Formate des Metallgewebes fest. Stellen Sie eine einzigartige Komposition zusammen. Verleihen Sie Ihrer Fassade einen originellen und dauerhaften Charakter.

Das Rahmensystem FRAMED ermöglicht die Befestigung von Rund- oder Flachdrahtgeflecht. Das Metallgewebe kann im Rahmen oder auf dem Rahmen befestigt werden. Abhängig von der Funktion und dem gewünschten visuellen Effekt können Paneele unterschiedliche Füllungen, Formate und Formen haben. Aufhängerunterkonstruktion wie bei klassischen belüfteten Fassaden. Natürliche Fassadenbelüftung reduziert das Risiko einer Überhitzung des Raumes zwischen den Fassaden bei doppelschichtigen Fassadenkonstruktionen. Das System bietet die Möglichkeit, die Paneele an Säulen- und Elementfassaden zu befestigen.



Möglichkeit der Verwendung **verschiedener Netzmuster** an einer Fassade.



Möglichkeit des Aufdrucks beliebiger Grafiken und Farben.



Max. Panelgröße **4 000 × 3 000 mm.**



Natürliche Belüftung der Fassaden.



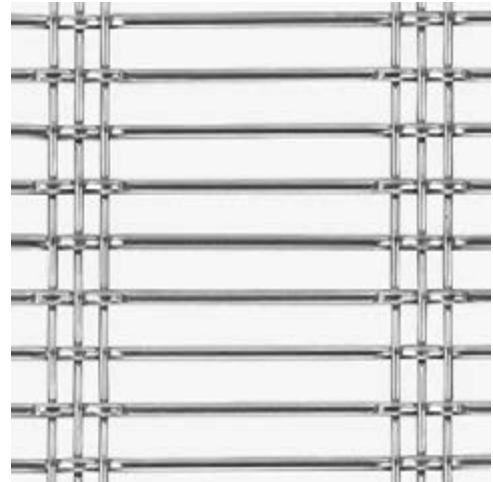
Maschenweite **20-95 %.**

Mosaik von Fassadenplatten aus geflochtenem Metallgeweben

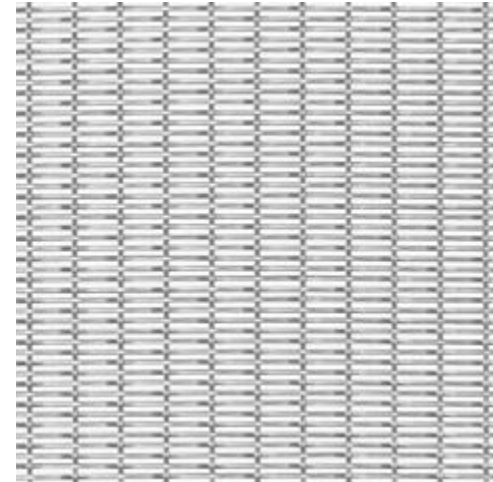
Einkaufszentrum Honfleur

Standort **Honfleur / FRANKREICH**
Metallgewebe **SCORPIO P04015**
VIRGO P07020
TAURUS P02070
System **FRAMED**

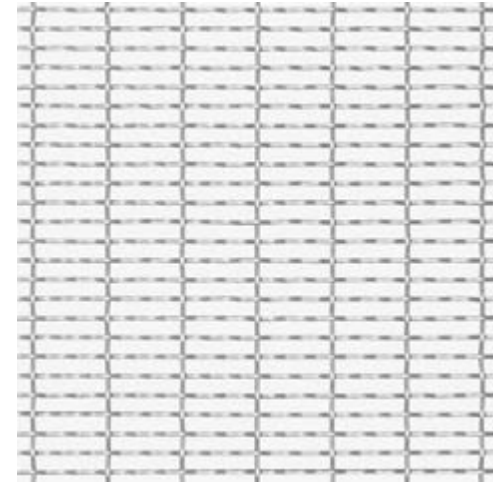
Füllung: geflochtene
Stahlgewebe SCORPIO P04015.
Produktlinie ASTRO.

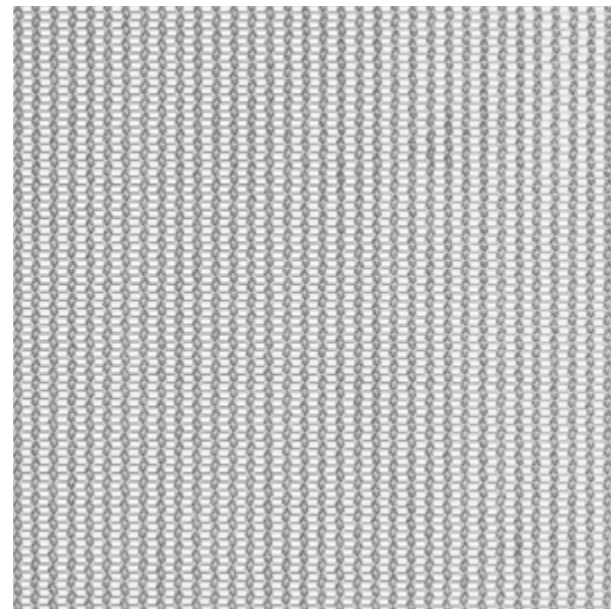


Füllung: geflochtene
Stahlgewebe VIRGO P07020.
Produktlinie ASTRO.



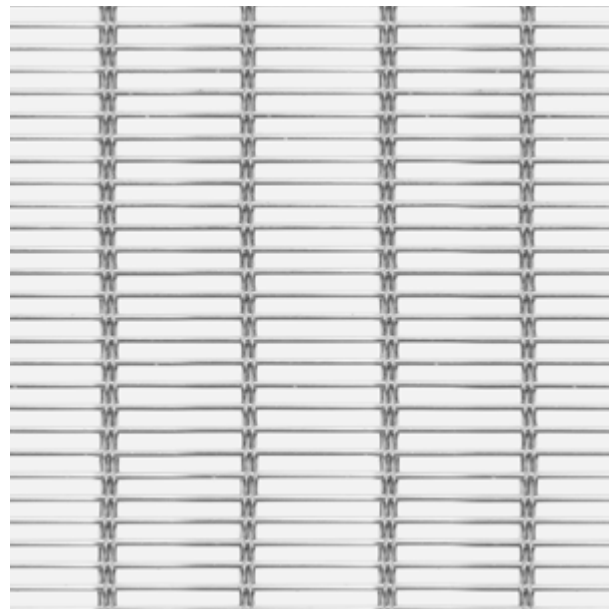
Füllung: geflochtene
Stahlgewebe TAURUS P02070.
Produktlinie ASTRO.





SAGITTARIUS P11310

Lichtspalt: **39,1 %** Werkstoff: **SN**
 Gewicht: **2,1 kg/m²**
 Masche: **0,95×2 mm** System: **S F**



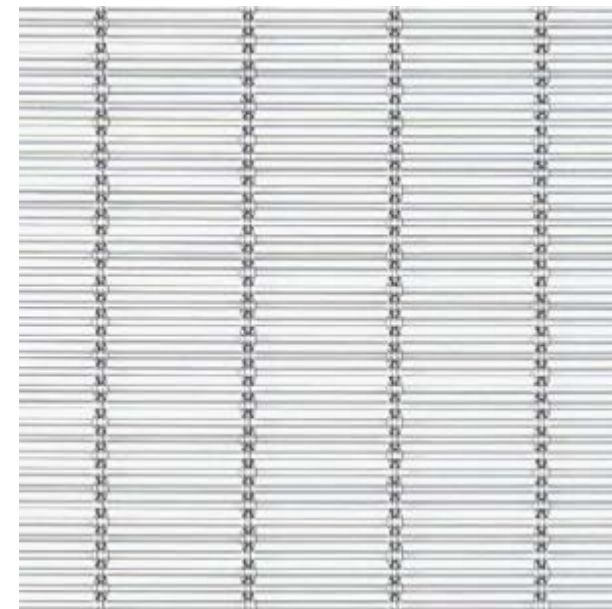
SAGITTARIUS P11432

Lichtspalt: **53,3 %** Werkstoff: **SN**
 Gewicht: **5,6 kg/m²**
 Masche: **3×32 mm** System: **S F**



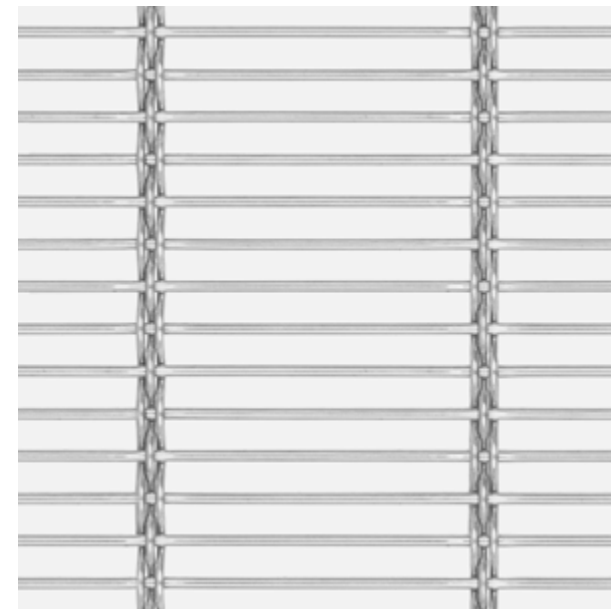
SAGITTARIUS P11320

Lichtspalt: **66,1 %** Werkstoff: **SN**
 Gewicht: **6,2 kg/m²**
 Masche: **7,5×74 mm** System: **S F**



AQUARIUS P10011

Lichtspalt: **44,6 %** Werkstoff: **SN**
 Gewicht: **7,3 kg/m²**
 Masche: **31×2 mm** System: **S F**



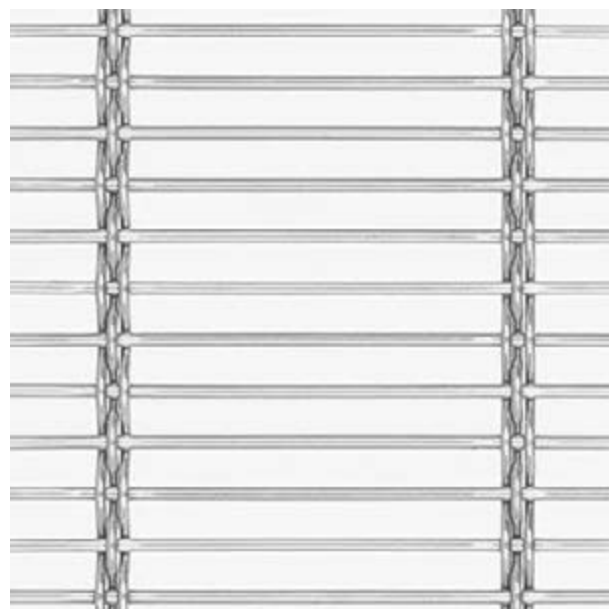
AQUARIUS P10021

Lichtspalt: **64,0 %** Werkstoff: **SN O AL C B BR**
 Gewicht: **7,4 kg/m²**
 Masche: **67,5×7,4 mm** System: **S F**



AQUARIUS P10020

Lichtspalt: **66,1 %** Werkstoff: **SN O AL C B BR PR**
 Gewicht: **6,6 kg/m²**
 Masche: **74×7,5 mm** System: **S F**



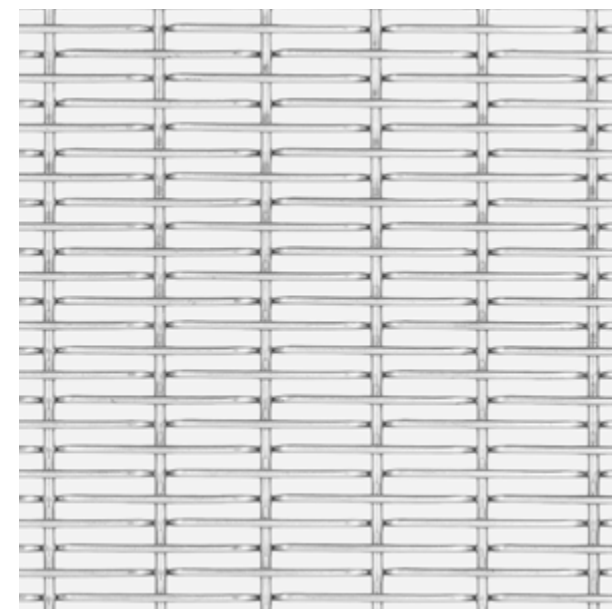
AQUARIUS P10050

Lichtspalt: **66,4 %** Werkstoff: **SN O AL C B BR PR**
 Gewicht: **8,9 kg/m²**
 Masche: **100×10,5 mm** System: **S F**



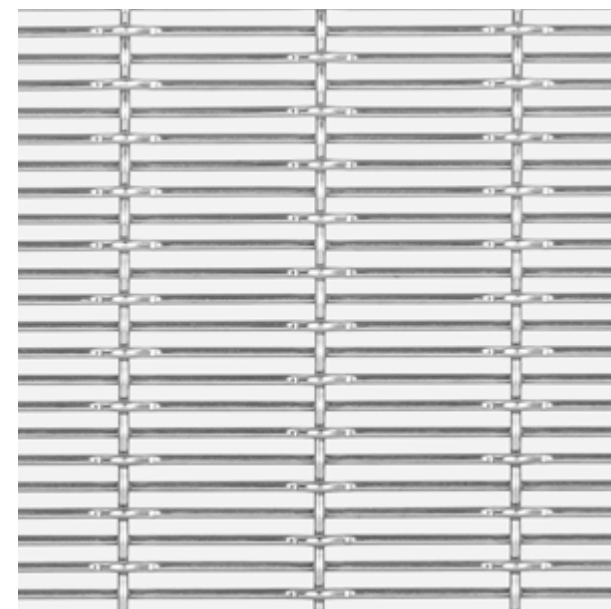
LEO P06051

Lichtspalt: **49,9 %** Werkstoff: **SN O AL C B BR PR**
 Gewicht: **9,7 kg/m²**
 Masche: **25×3,5 mm** System: **S F**



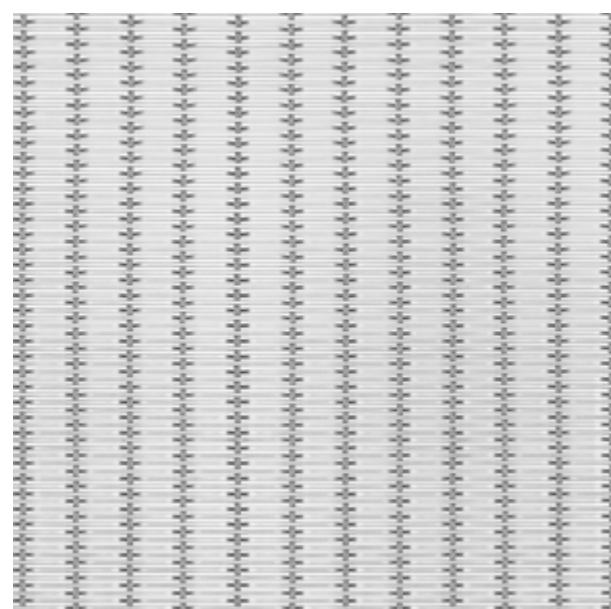
LEO P06090

Lichtspalt: **50,6 %** Werkstoff: **SN O AL C B BR**
 Gewicht: **6,0 kg/m²**
 Masche: **2×15,5 mm** System: **S F**



LEO P06040

Lichtspalt: **52,1 %** Werkstoff: **SN PR**
 Gewicht: **7,0 kg/m²**
 Masche: **2,5×30 mm** System: **S F**



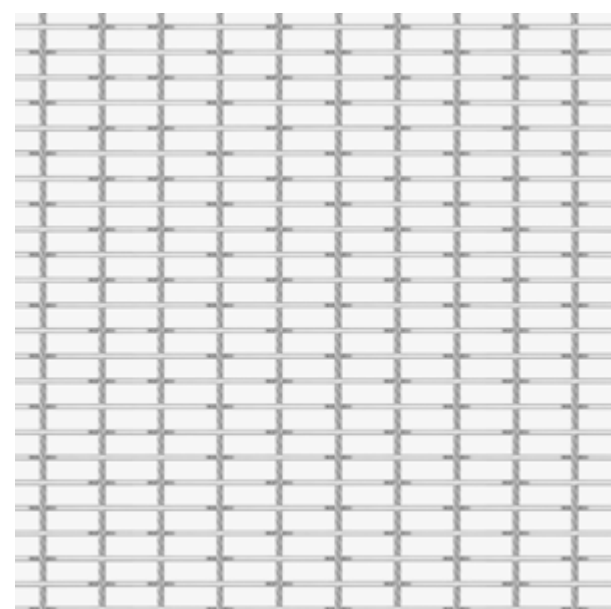
SATURN P05140

Lichtspalt: **46,6 %** Werkstoff: **SN**
 Gewicht: **6,8 kg/m²**
 Masche: **2×15,5 mm** System: **S F**



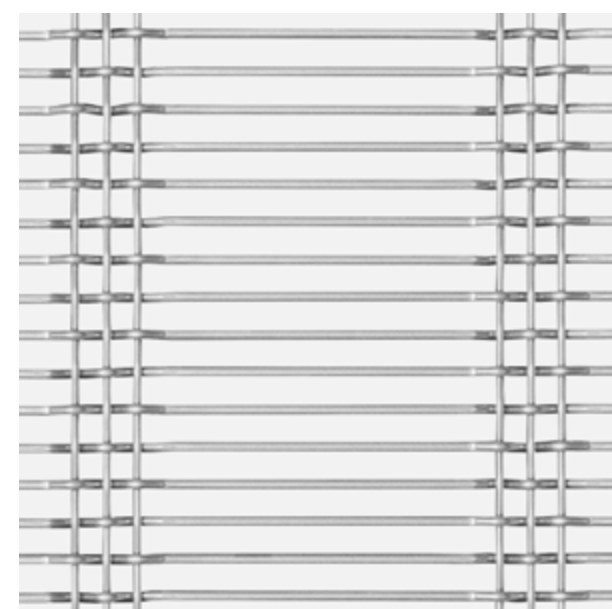
SATURN P05130

Lichtspalt: **50,6 %** Werkstoff: **SN**
 Gewicht: **5,3 kg/m²**
 Masche: **2×15,5 mm** System: **S F**



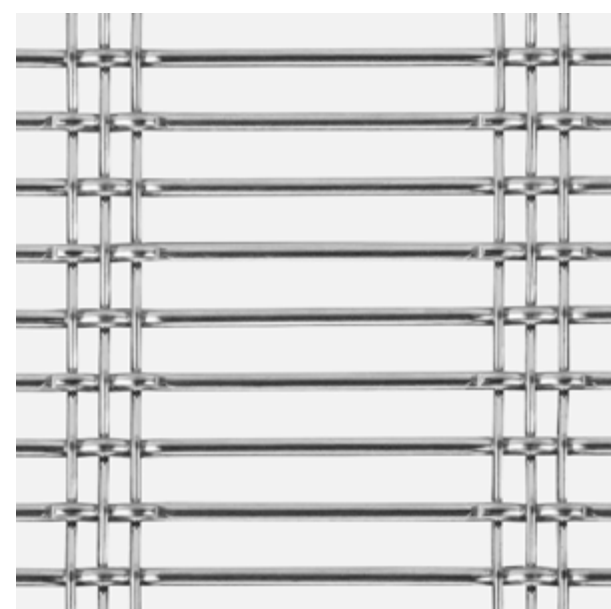
SATURN P05136

Lichtspalt: **70,9 %** Werkstoff: **SN**
 Gewicht: **3 kg/m²**
 Masche: **6×15,5 mm** System: **S F**



SCORPIO P04040

Lichtspalt: **67,1 %** Werkstoff: **SN O PR**
 Gewicht: **6,6 kg/m²**
 Masche: **7,5×84 mm** System: **S F**



SCORPIO P04020

Lichtspalt: **67,3 %** Werkstoff: **SN O PR**
 Gewicht: **8,7 kg/m²**
 Masche: **11×84 mm** System: **S F**

BEISPIELE
FÜR
METALLGEWEBEMUSTER
 MEHR ALS 170 MUSTER VON GEWEBTEN NETZEN

- Verfügbare Gewebematerialien:
- SN** ROSTFREIER STAHL
 - SW** KOHLENSTAHL
 - O** VERZINKTER STAHL
 - AL** ALUMINIUM
 - C** KUPFER
 - B** MESSING
 - BR** BRONZE
 - PR** Pro-ZINAL®
- System:
- S** STRETCHED
 - F** FRAMED



PROGRESS
ARCHITECTURE

METALLFASSADEN

Fassadensysteme für geschweißte Gitter SCREEN DECO

AUFHÄNGESYSTEM

DECO HOOK

Nutzen Sie die einzigartigen Eigenschaften von Architekturgittern und heben Sie die Fassade mit moderner Ästhetik hervor. Achten Sie auf Details mit abgerundeten Ecken und variablen Querschnitt.

Das HOOK-System ist für die Befestigung von geschweißten Metallgittern aus Profildrähten mit dreieckigem Querschnitt bestimmt. Die Fassadenpaneele werden an der tragenden Struktur mit speziellen Schlössern aufgehängt, die in die Querträger des Metallgitters geschnitten sind, was eine schnelle und einfache Montage gewährleistet. Eine einzigartige Lösung ist die Möglichkeit, auf derselben Platte einen variablen Spalt zu erzielen. Natürliche Fassadenbelüftung reduziert das Risiko einer Überhitzung des Raumes zwischen den Fassaden bei doppelschichtigen Fassadenkonstruktionen. Das System bietet die Möglichkeit, die Paneele an Säulen- und Elementfassaden zu befestigen.



Große Auswahl an Profilen mit unterschiedlichen Ansichtsbreiten.



Beliebige Definition der Spalte.



Montagesystem wie in der hinterlüfteten Fassade.



Max. Panelgröße **2 000 × 3 000 mm.**



Maschenweite **20-95 %.**



Beispielfüllung



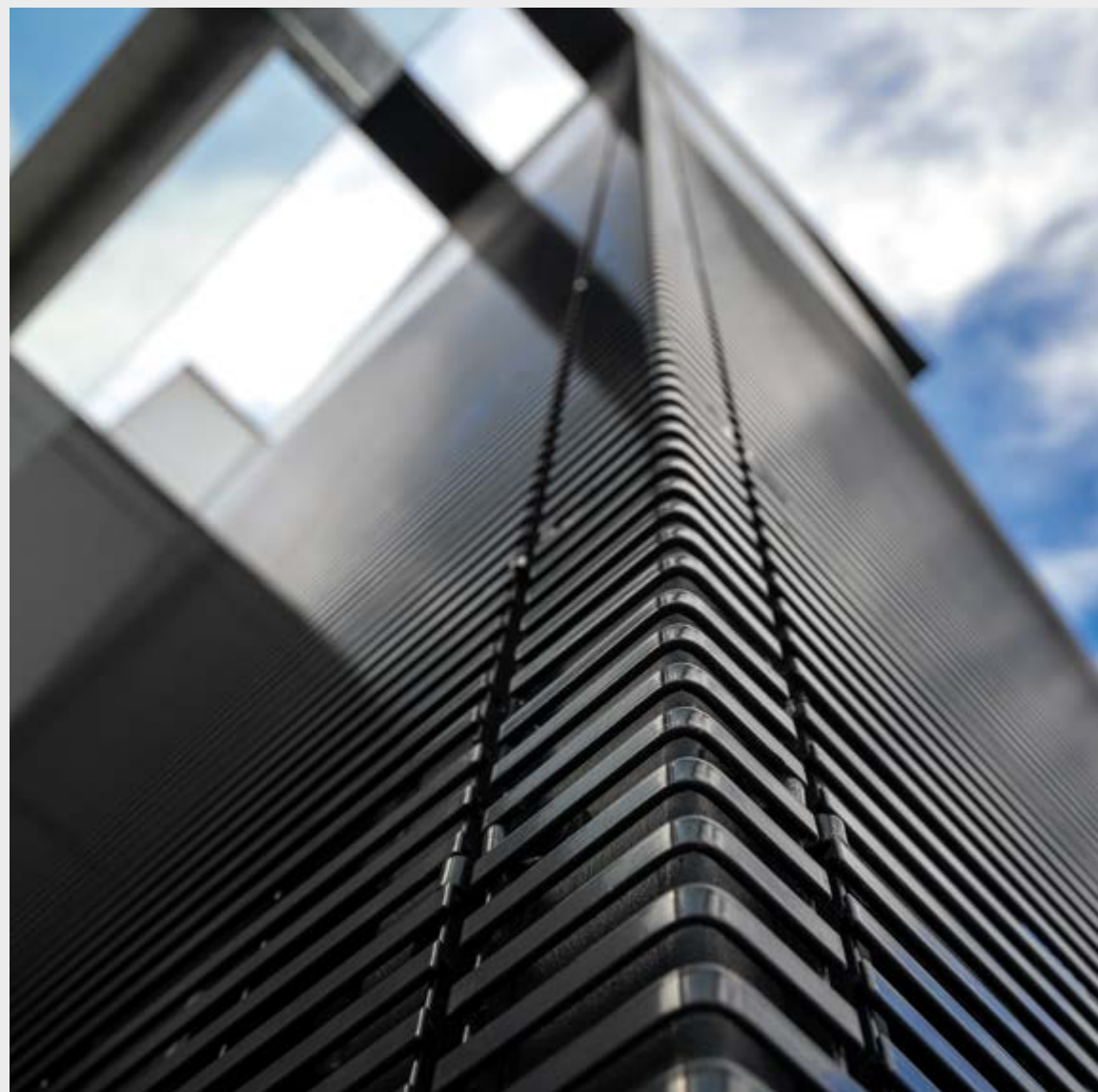
Geschweißtes Gitter
RADIUS Z10115.



Montageschlösser geschnitten
in die Gitterquerstäbe.

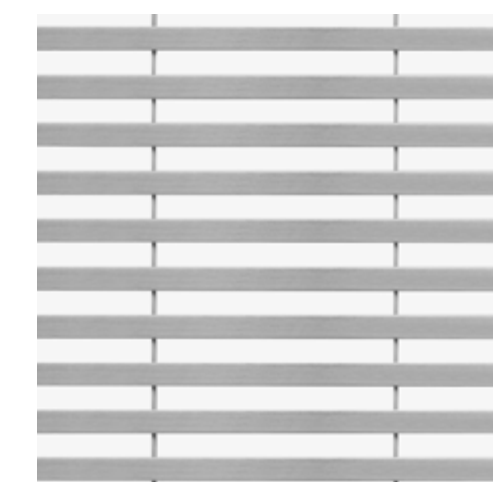
Progress Eco liefert nicht
Unterkonstruktion.

Second skin aus Architekturgitter

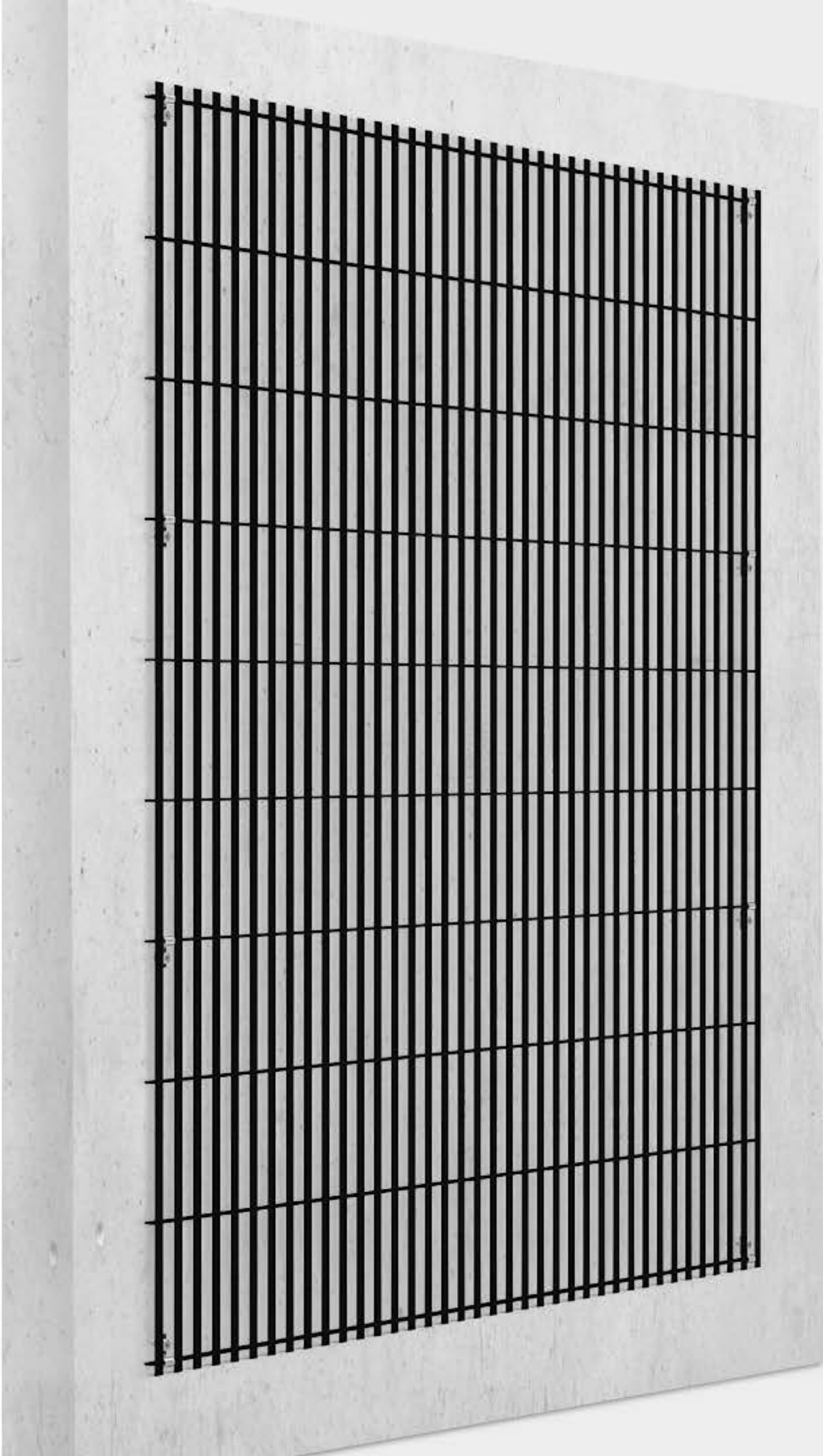


**MOlecoLAB - Molekulare Zivilisationskrankheiten
Forschungszentrum Łódź**

Standort **Łódź / POLEN**
Metallgitter **ARRAS D08100**
System **PP**
Werkstatt **Architekton / Andrzej Szurmak**



Füllung: Stahlgitter
ARRAS D08100.
Produktlinie
SCREEN DECO.



RAHMENLOSES SYSTEM

DECO PP

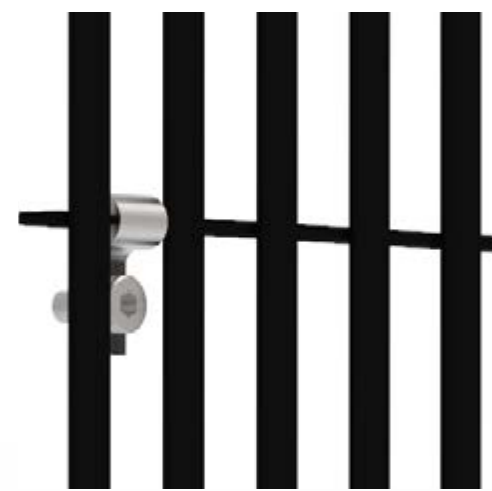
Sparen Sie durch schnelle Montage der Platten direkt zur Gebäudewand. Nutzen Sie die Gitterstruktur und beleben Sie sich Fassade durch Pflanzeninstallationen.

Das PP-System ermöglicht die Befestigung von Architekturgittern aus geschweißten Profildrähten mit dreieckigem Querschnitt. Direkte Montage sorgt für maximale Nähe zur Gebäudewand. Eignet sich als Unterkonstruktion für lebendige grüne Fassaden in Gebäuden. Eine einzigartige Lösung ist die Möglichkeit, einen variablen Schlitz auf derselben Platte zu erhalten.

Beispielfüllung



Geschweißtes Gitter
RADIUS Z10115.



Montagehalterung



Große Auswahl an Profilen
omit unterschiedlichen
Ansichtsbreiten.



Beliebige Definition
der Spalte.



Montagesystem wie
in der hinterlüfteten
Fassade.

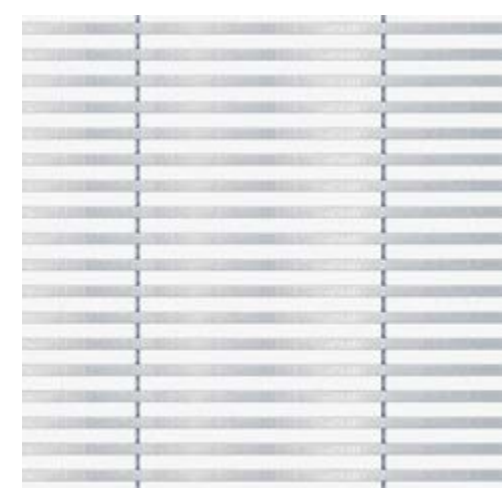
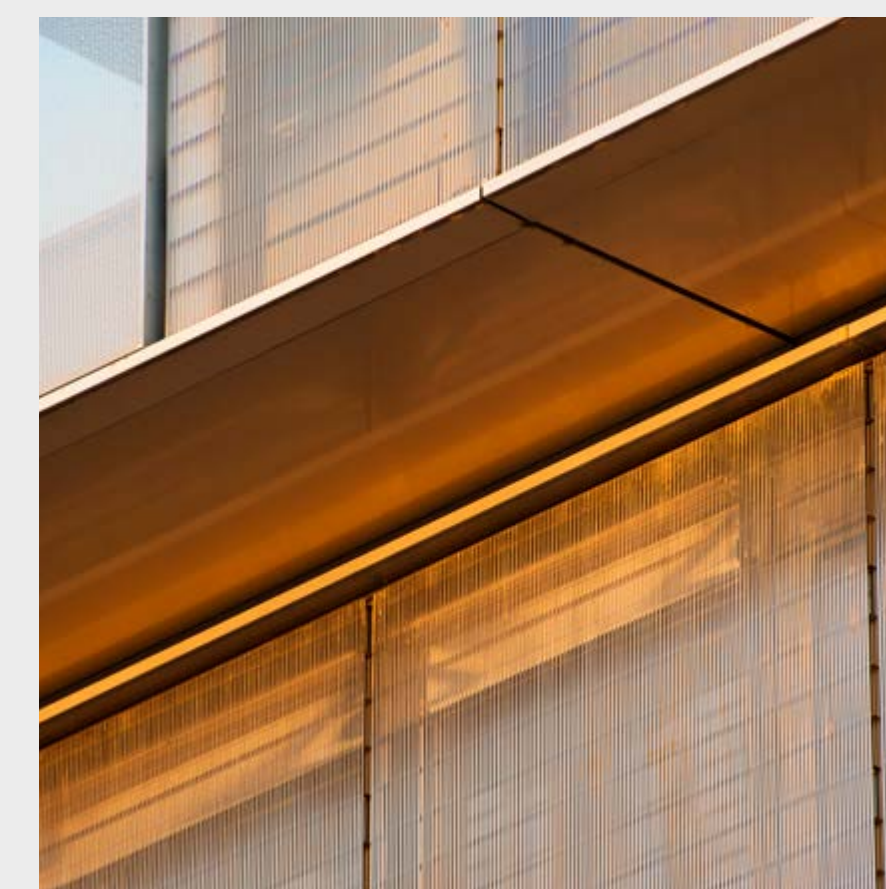


Max. Paneelgröße
2 000 × 3 000 mm.



Maschenweite
20-95 %.

Dekorative Platten mit Sonnenschutzfunktion



Füllung: Stahlgitter
RADIUS Z08050.
Produktlinie SCREEN DECO.

Hauptsitz Orange le Bridge Frankreich
Standort **Issy-les-Moulineaux / FRANKREICH**
Metallgitter **RADIUS Z08050**
System **PP**



BEISPIELE FÜR METALLGITTERNMUSTER

MEHR ALS 40 MUSTER DER
ARCHITEKTONISCHEN GITTER

- Verfügbare Gittermaterialien
- SN** ROSTFREIER STAHL
 - SW** KOHLENSTAHL
 - O** VERZINKTER STAHL
 - AL** ALUMINIUM
 - C** KUPFER
 - B** MESSING
 - BR** BRONZE
 - PR** Pro-ZINAL®
- System:
- H** HOOK
 - P** PP



ARRAS D08100
Lichtspalt: 54 % Werkstoff: PZ
Gewicht: 8,6 kg/m²
Spaltweite: 10 mm System: H P



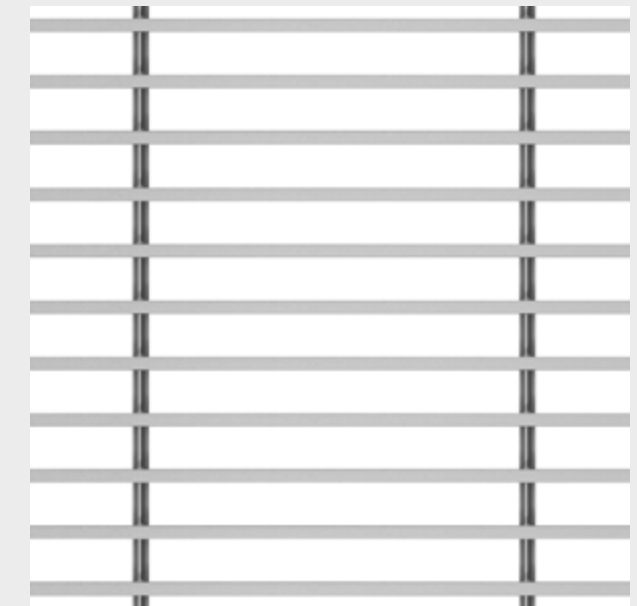
ARRAS D08120
Lichtspalt: 58,5 % Werkstoff: PZ
Gewicht: 7,11 kg/m²
Spaltweite: 12 mm System: H P



ARRAS D01250
Lichtspalt: 75 % Werkstoff: SN SW O PZ
Gewicht: 15,5 kg/m²
Spaltweite: 25 mm System: H P



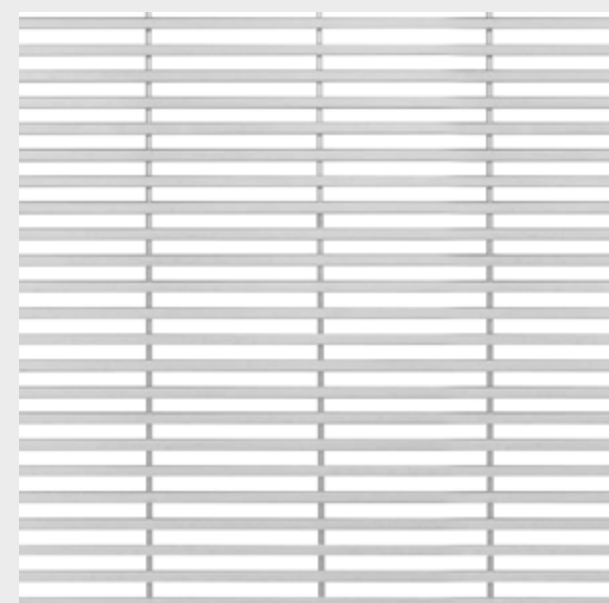
ELIOS Z06040
Lichtspalt: 54 % Werkstoff: SN SW PZ
Gewicht: 16,9 kg/m²
Spaltweite: 4 mm System: H P



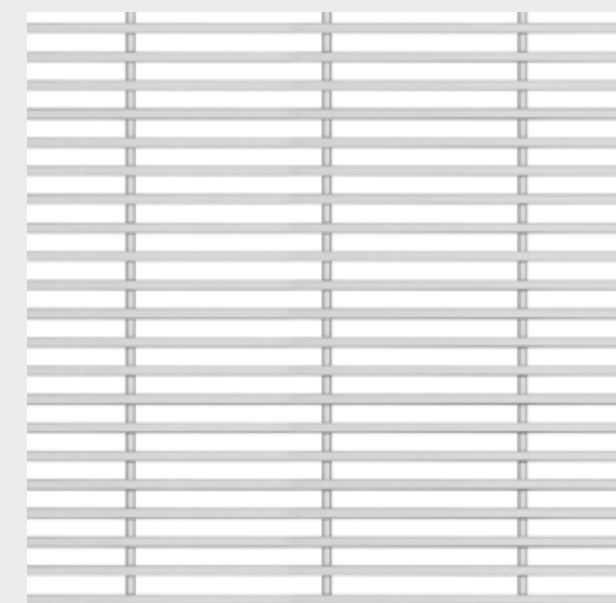
ELIOS Z06116
Lichtspalt: 77,3 % Werkstoff: SN
Gewicht: 8,9 kg/m²
Spaltweite: 11,6 mm System: H P



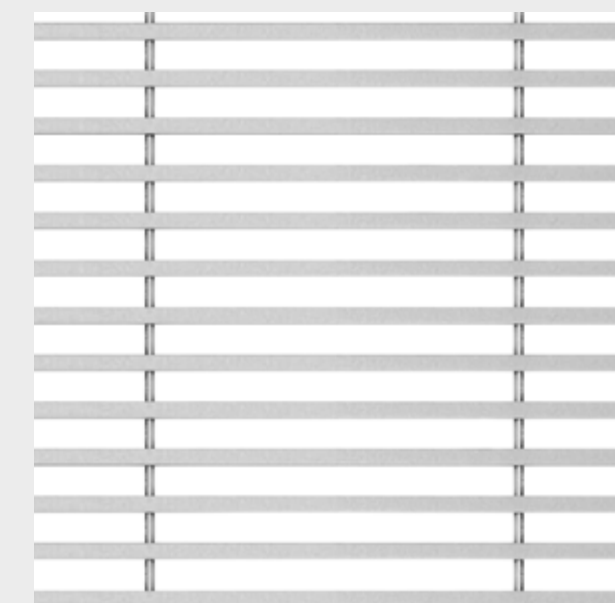
ELIOS Z06216
Lichtspalt: 86,4 % Werkstoff: SN
Gewicht: 6,09 kg/m²
Spaltweite: 21,6 mm System: H P



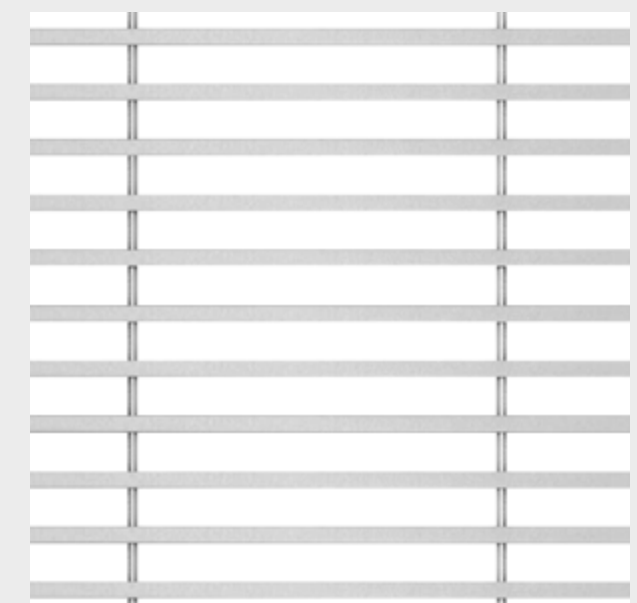
LIGHT Z05040
Lichtspalt: 58,82 % Werkstoff: SN
Gewicht: 14,7 kg/m²
Spaltweite: 4 mm System: H P



LIGHT Z05050
Lichtspalt: 64,1 % Werkstoff: SN
Gewicht: 11,45 kg/m²
Spaltweite: 5 mm System: H P



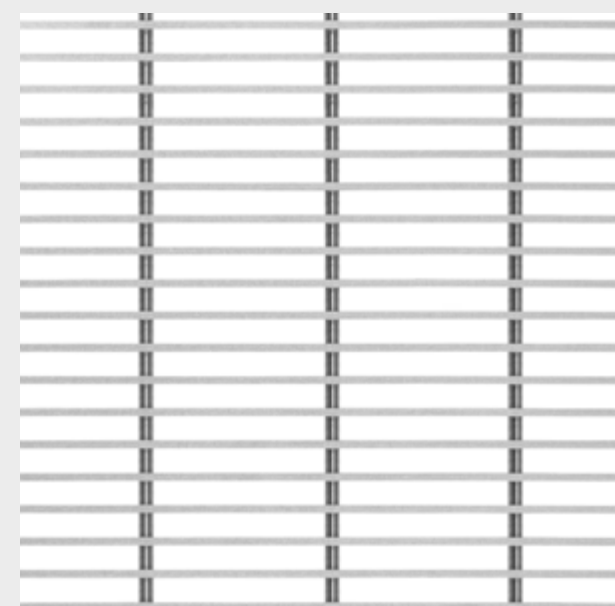
LUNA Z14080
Lichtspalt: 64 % Werkstoff: SN
Gewicht: 9,2 kg/m²
Spaltweite: 8 mm System: H P



LUNA Z14106
Lichtspalt: 68,5 % Werkstoff: SN
Gewicht: 8,1 kg/m²
Spaltweite: 10,6 mm System: H P



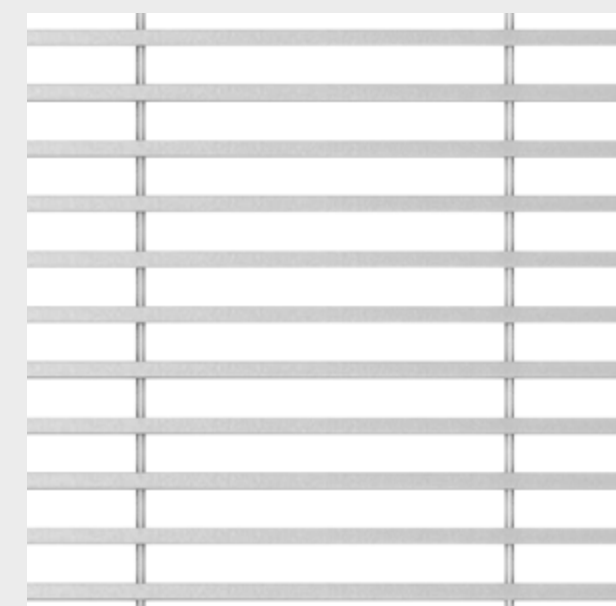
FOBOS Z09040
Lichtspalt: 44,4 % Werkstoff: SN
Gewicht: 18,0 kg/m²
Spaltweite: 4 mm System: H P



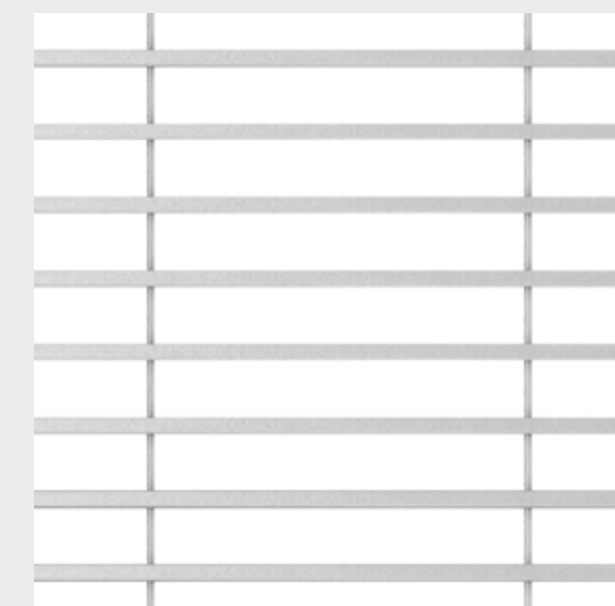
RADIUS Z07065
Lichtspalt: 65 % Werkstoff: SN
Gewicht: 7,3 kg/m²
Spaltweite: 6,5 mm System: H P



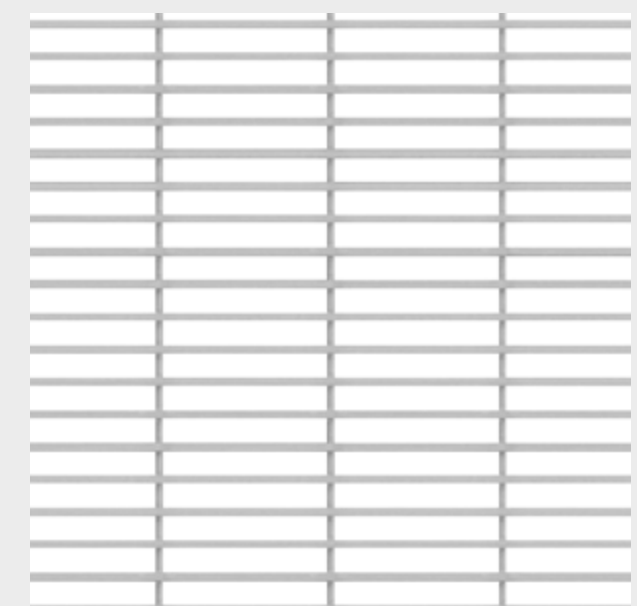
RADIUS Z10080
Lichtspalt: 65 % Werkstoff: SN
Gewicht: 7,9 kg/m²
Spaltweite: 8 mm System: H P



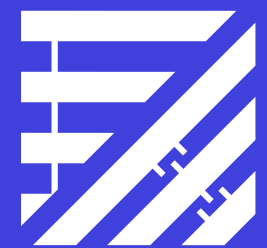
RADIUS Z10105
Lichtspalt: 70 % Werkstoff: SN
Gewicht: 16,9 kg/m²
Spaltweite: 10,5 mm System: H P



RADIUS Z10155
Lichtspalt: 77 % Werkstoff: SN
Gewicht: 6,1 kg/m²
Spaltweite: 15,5 mm System: H P



REFLEX Z04066
Lichtspalt: 50 % Werkstoff: SN SW
Gewicht: 8,9 kg/m²
Spaltweite: 6,6 mm System: H P



PROGRESS
ARCHITECTURE

AUSGEWÄHLTE REALISIERUNGEN

mit Anwendung vorgeflochtene
Metallgewebe und geschweißte Metallgitter

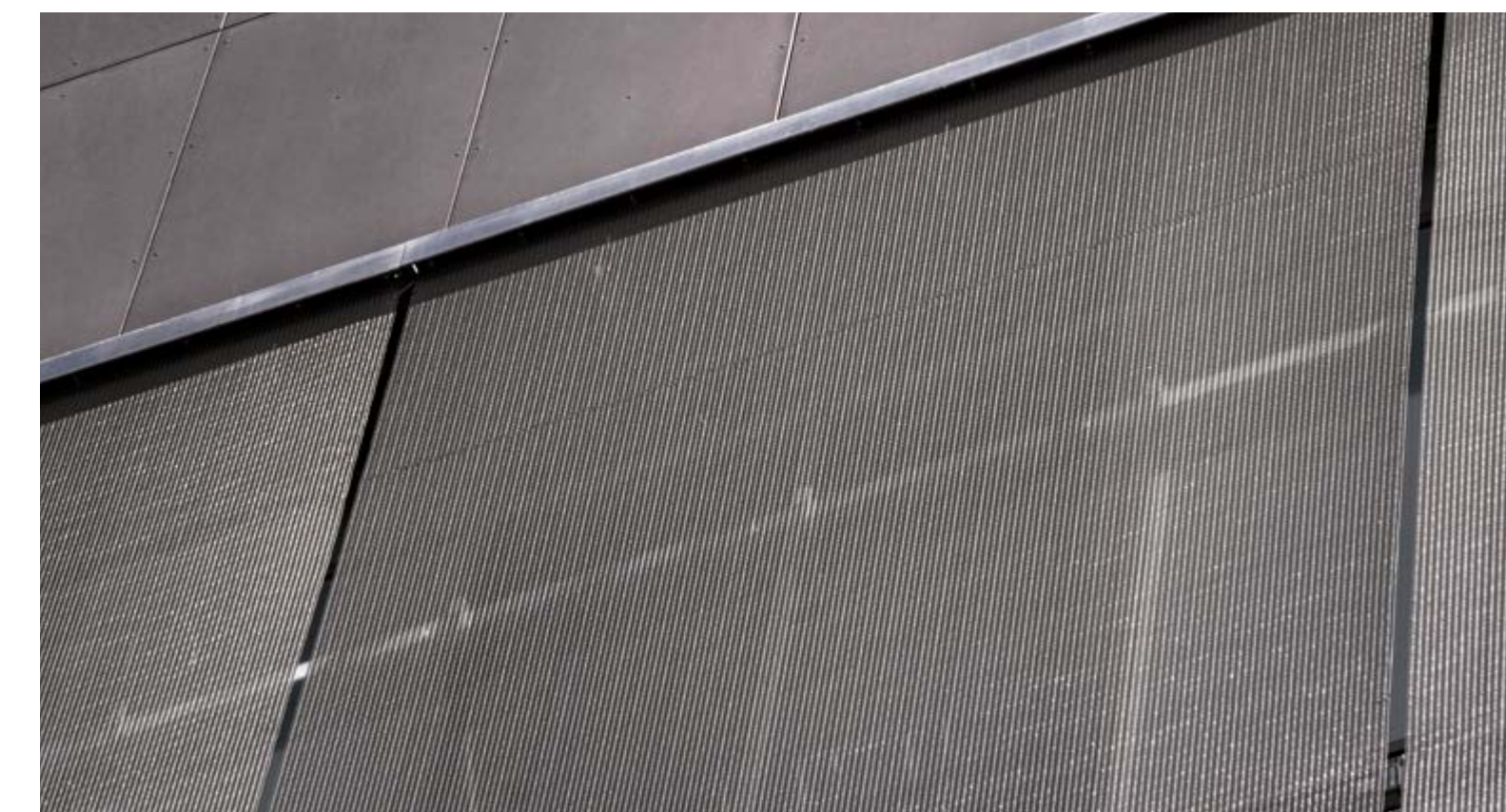
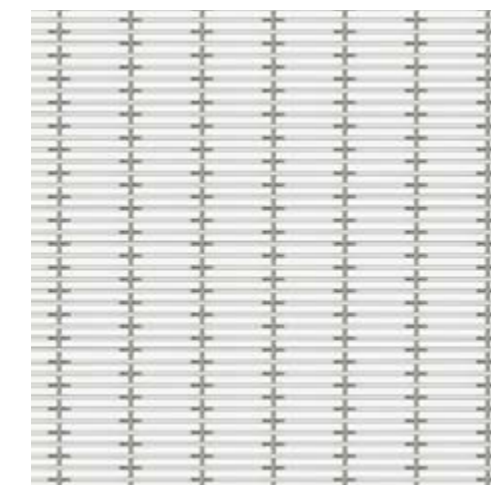


Second skin mit Sonnenschutzfunktion

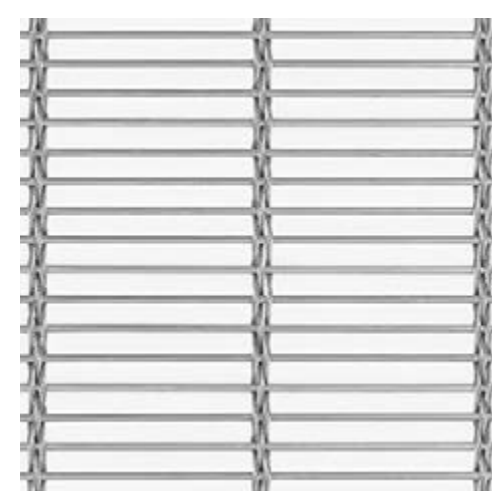
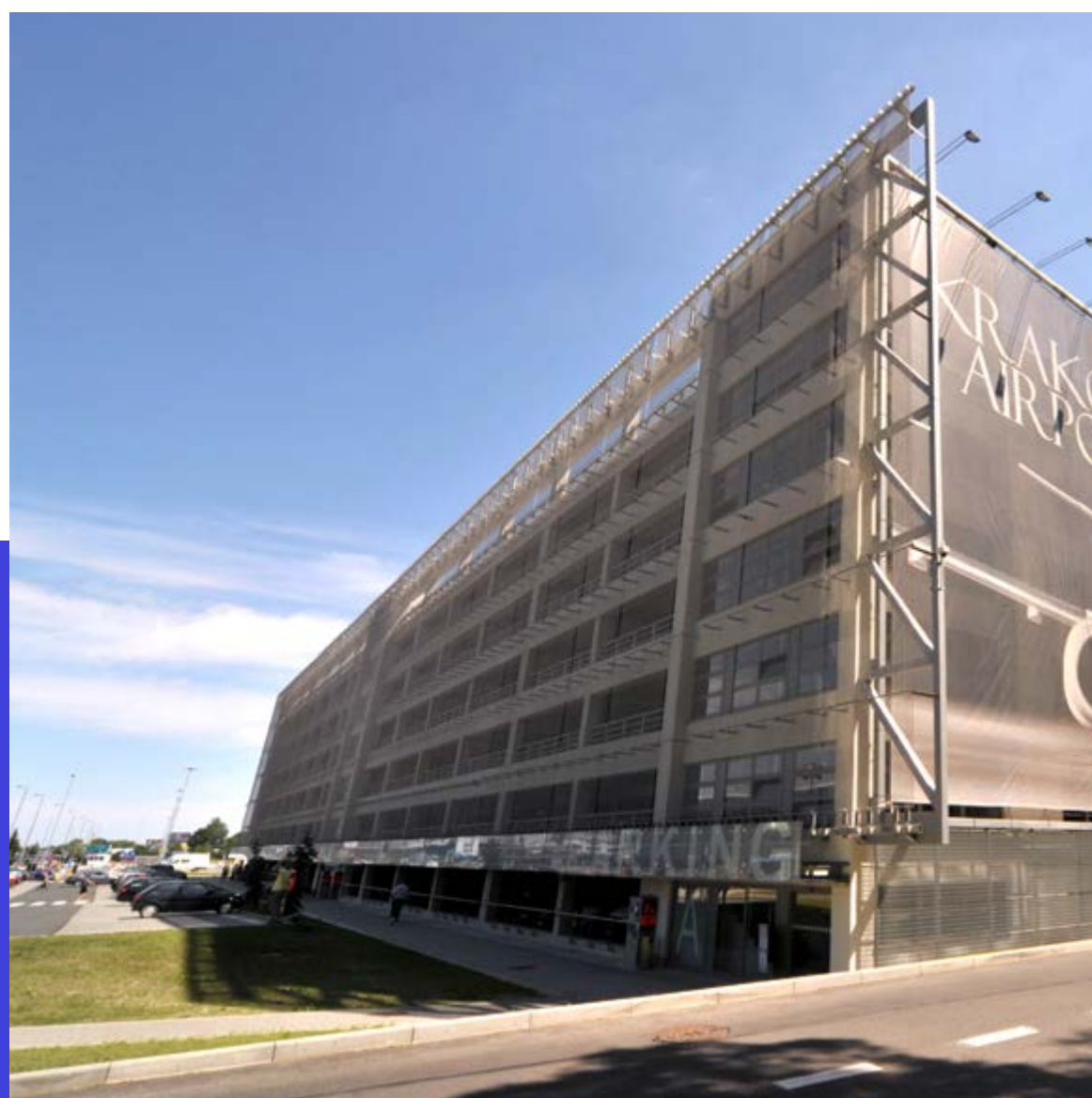
Katholische Universität Lublin

Standort **Lublin / POLEN**
Metallgewebe **SATURN P05120**
System **STRETCHED**
Werkstatt **Bieńkowski Lis Mierzwa Architekci**

Füllung: geflochtene
Stahlgewebe SATURN P05120.
Produktlinie ASTRO.



Parkhaus-Fassade mit Schutzfunktion vor dem Herausfallen



Füllung: geflochtene
Stahlgewebe SAGITTARIUS P11320.
Produktlinie ASTRO.

Balice AirPort

Standort
Metallgewebe
System

Krakau / POLEN
SAGITTARIUS P11320
STRETCHED

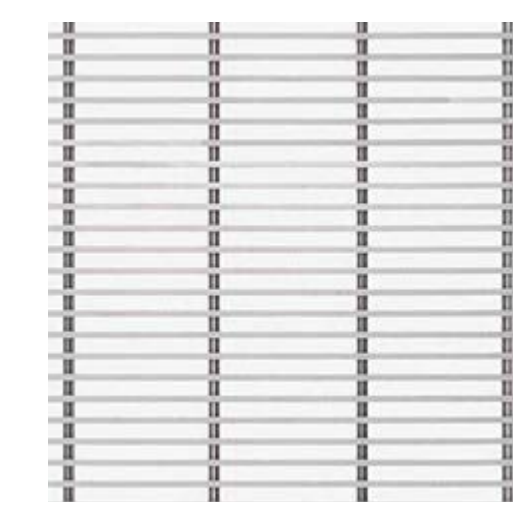
Second skin

Museum für Ingenieurwesen und Technik in Krakau

Standort **Krakau / POLEN**

Metallgitter **RADIUS Z07050**

System **PP**



Füllung: Stahlgitter
RADIUS Z07050.
Produktlinie SCREEN DECO.



Second skin mit Sonnenschutzfunktion

Messe Kielce

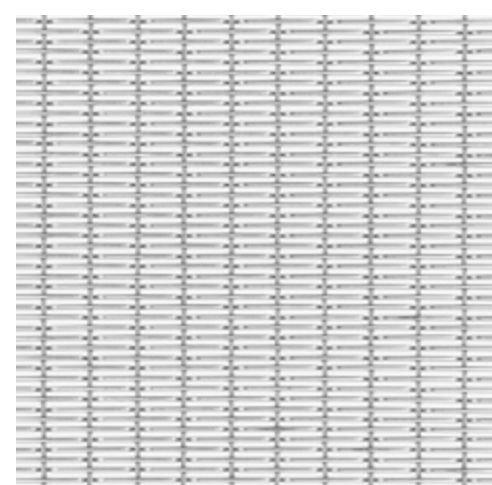
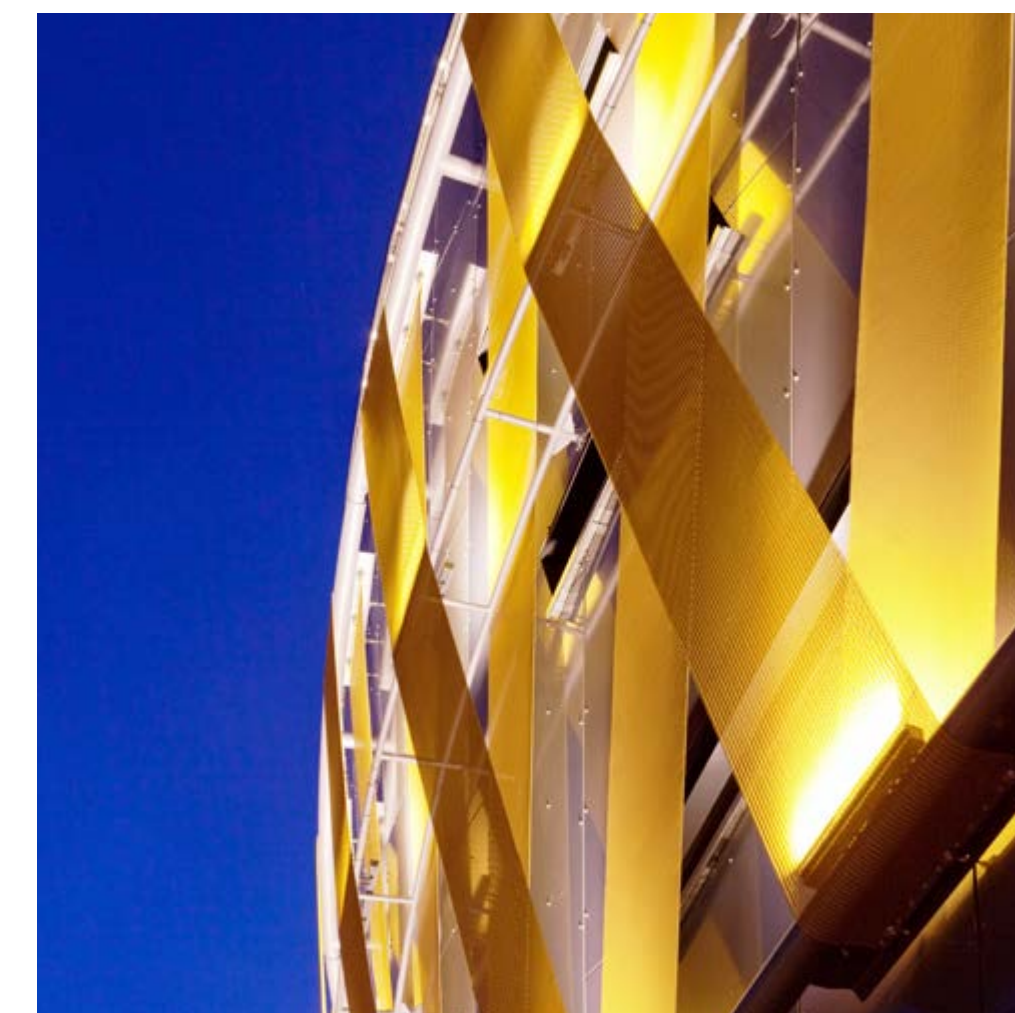
Standort **Kielce / POLEN**
Metallgewebe **SAGITTARIUS P11320**
System **STRETCHED**



Füllung: geflochtene
Stahlgewebe SAGITTARIUS P11320.
Produktlinie ASTRO.



Dekoratives Element



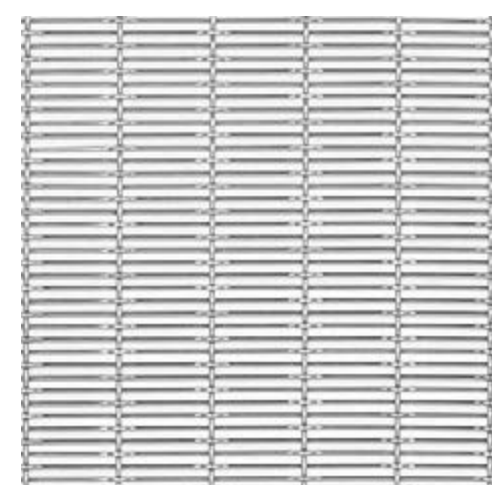
Füllung: geflochtene
Stahlgewebe SATURN P05130.
Produktlinie ASTRO.

Zentrum Commercial Hofgarten Solingen

Standort **Solingen / DEUTSCHLAND**
Metallgewebe **SATURN P05130**
System **STRETCHED**



Dekoratives Element aus geflochtene Metallgewebe



Füllung: geflochtene
Stahlgewebe LEO P06040.
Produktlinie ASTRO.

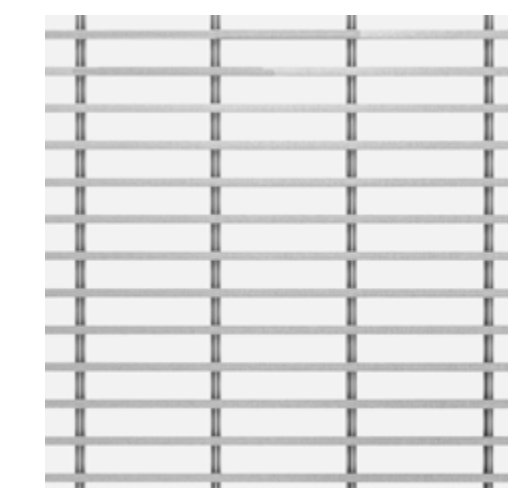
Bürogebäude Distrito Armida

Standort **MEXIKO-STADT**
Metallgewebe **LEO P06040**
System **STRETCHED**

Architekturgitterfassade mit Funktion Werbung

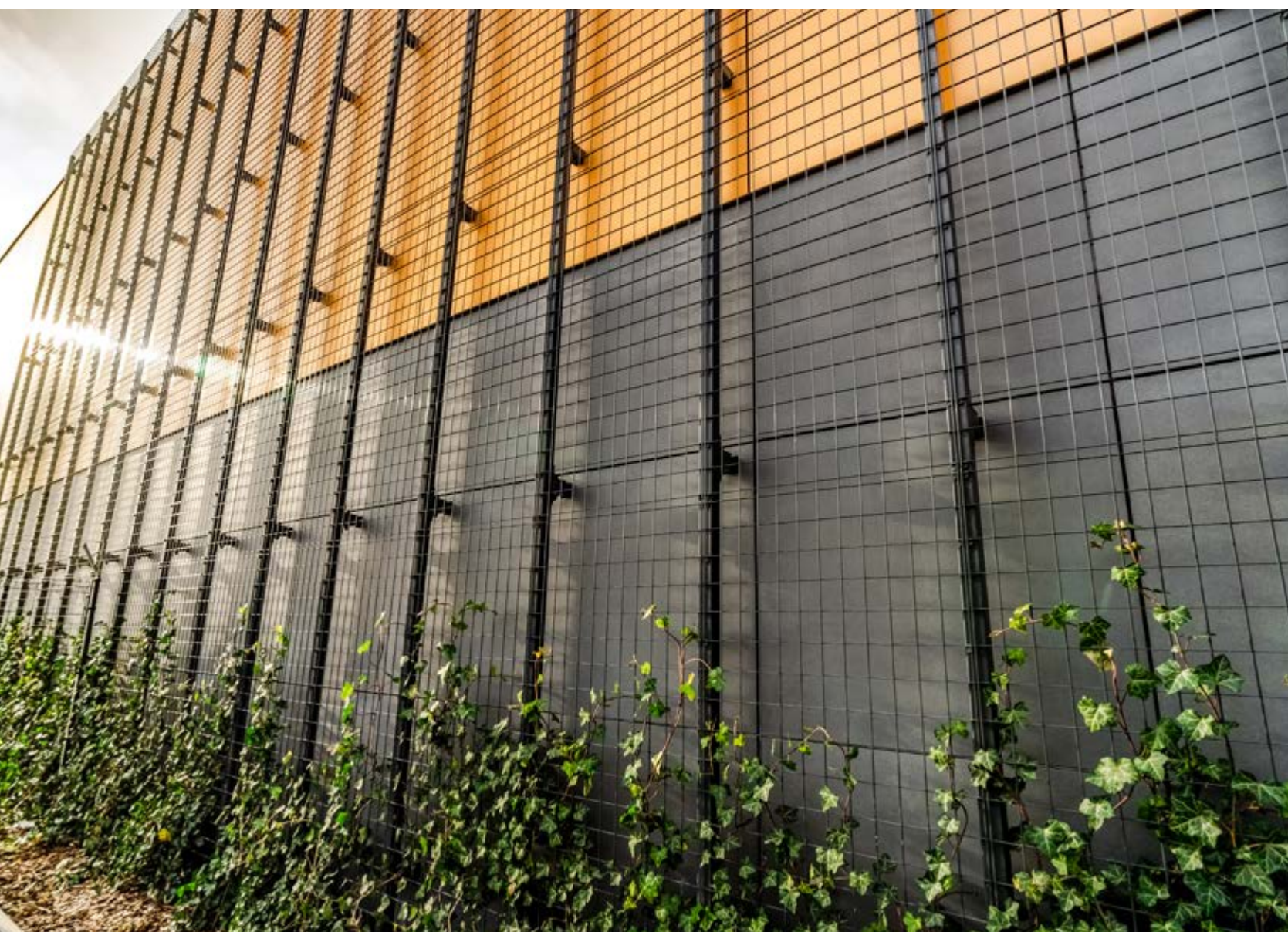
Einkaufszentrum Galeria Echo

Standort **Kielce / POLEN**
Metallgitter **RADIUS P07100**
System **PP**
Werkstatt **Pracownia Architektoniczna
Detan**



Füllung: Stahlgitter
RADIUS P07100.
Produktlinie SCREEN DECO.

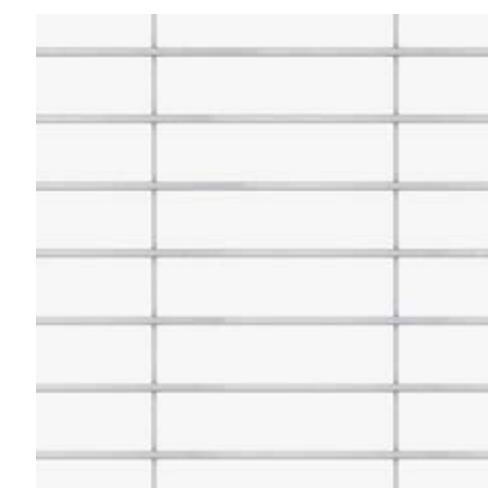
Geschweißte Gitterplatten zum Kletterpflanzen



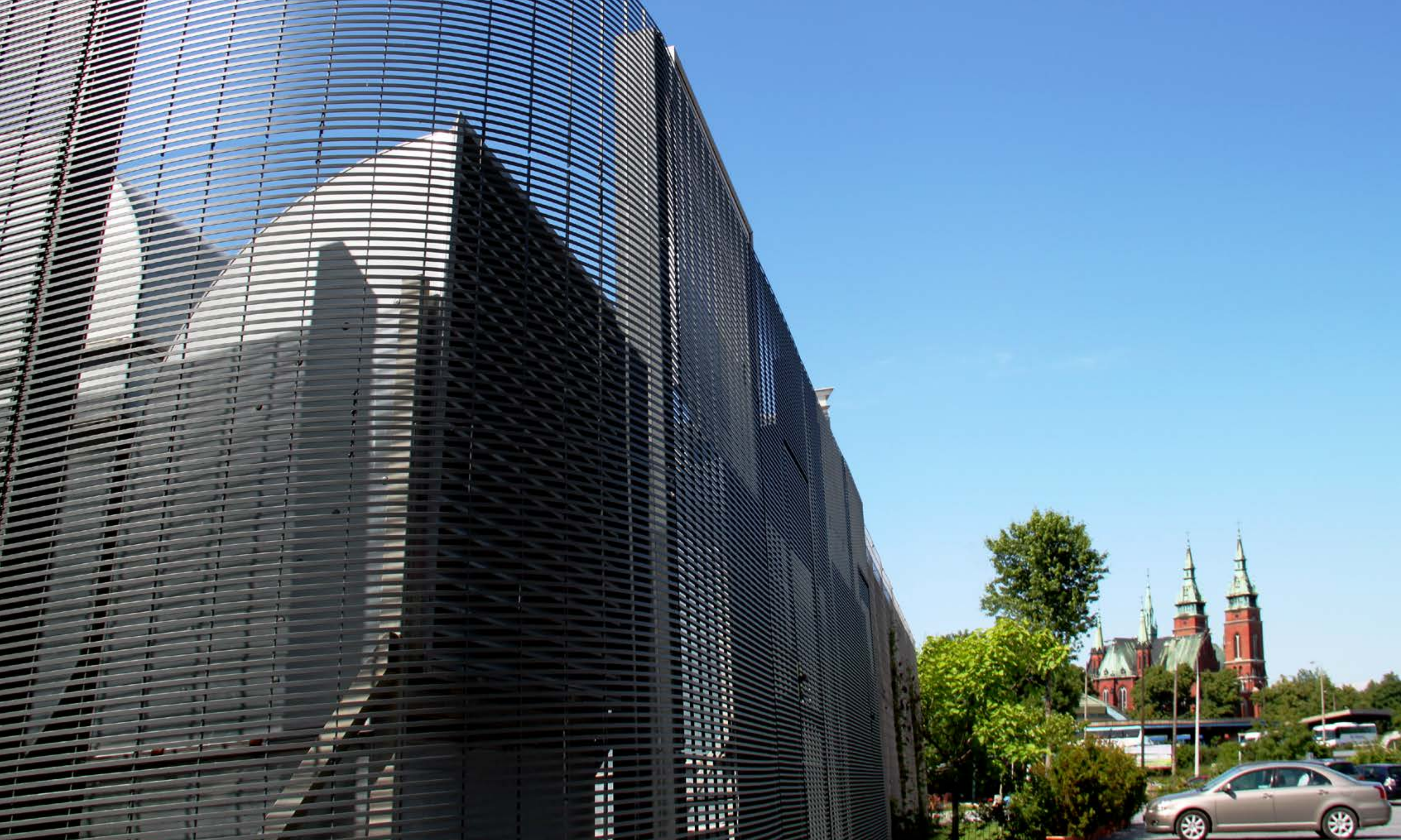
Schwimmbad Brochów

Standort **Pleszew / POLEN**
Metallgitter **RADIUS Z10700**
System **PP**
Werkstatt **PION Pracownia Projektowa Andrzej Kuztelak**

Füllung: Stahlgitter
RADIUS Z10700.
Produktlinie SCREEN DECO.



Technische Geräteabdeckung

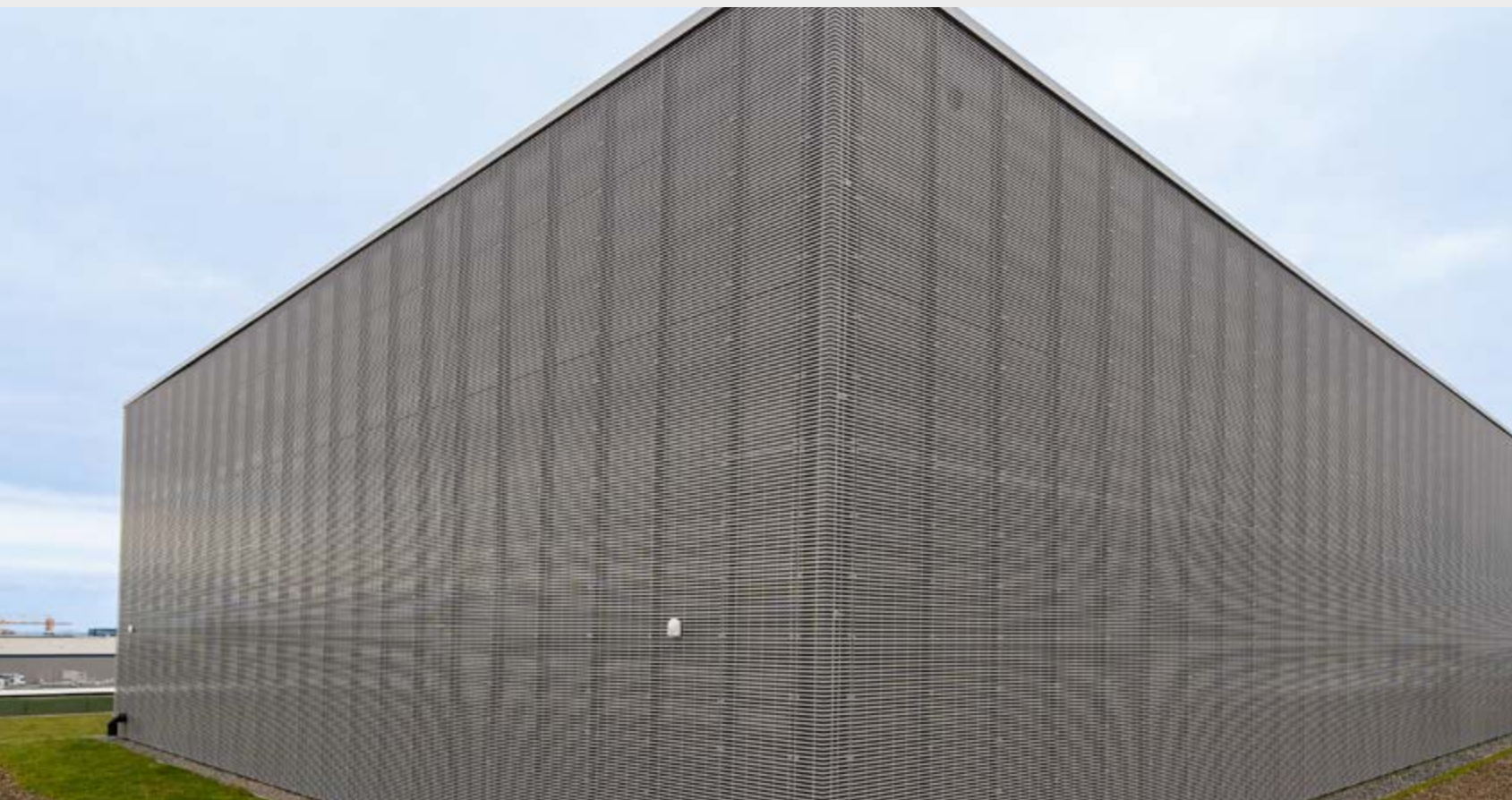
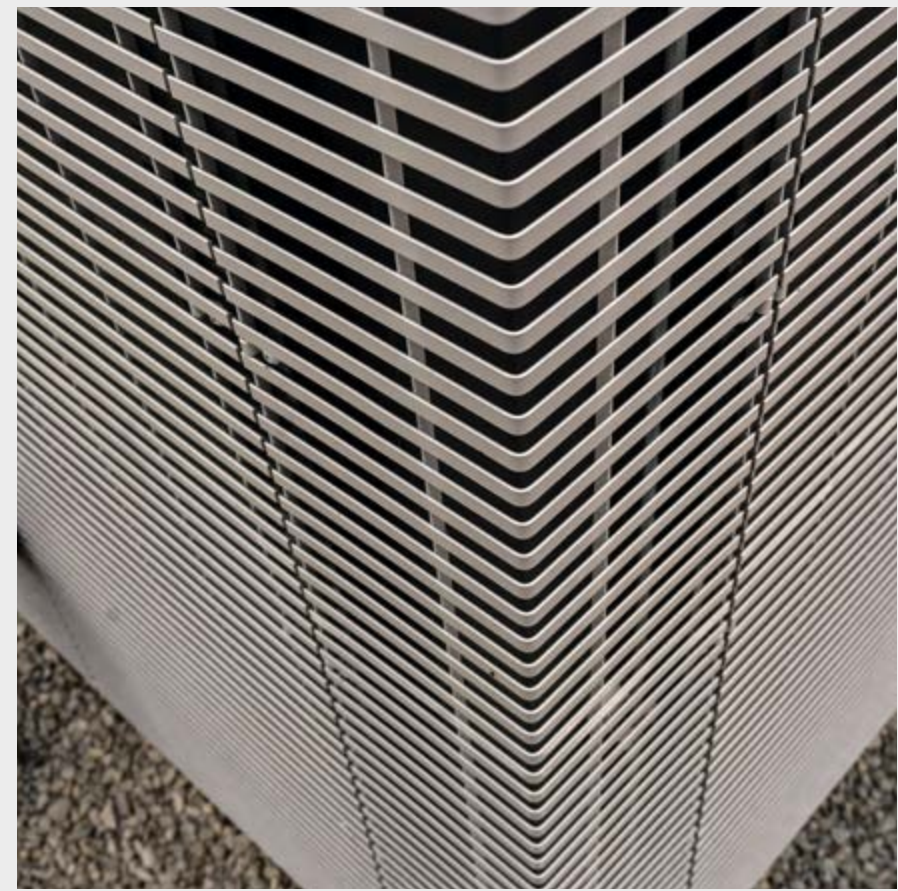


Füllung: Stahlgitter
ARRAS D01250.
Produktlinie SCREEN DECO.

Grand Hotel Kielce

Standort **Kielce / POLEN**
Metallgitter **ARRAS D01250**
System **PP**

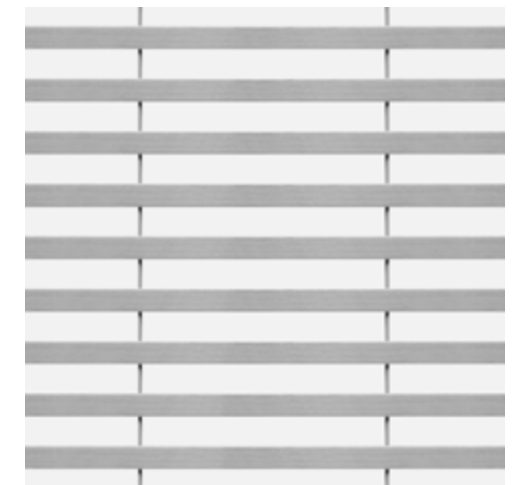
Dachgeräteabdeckung



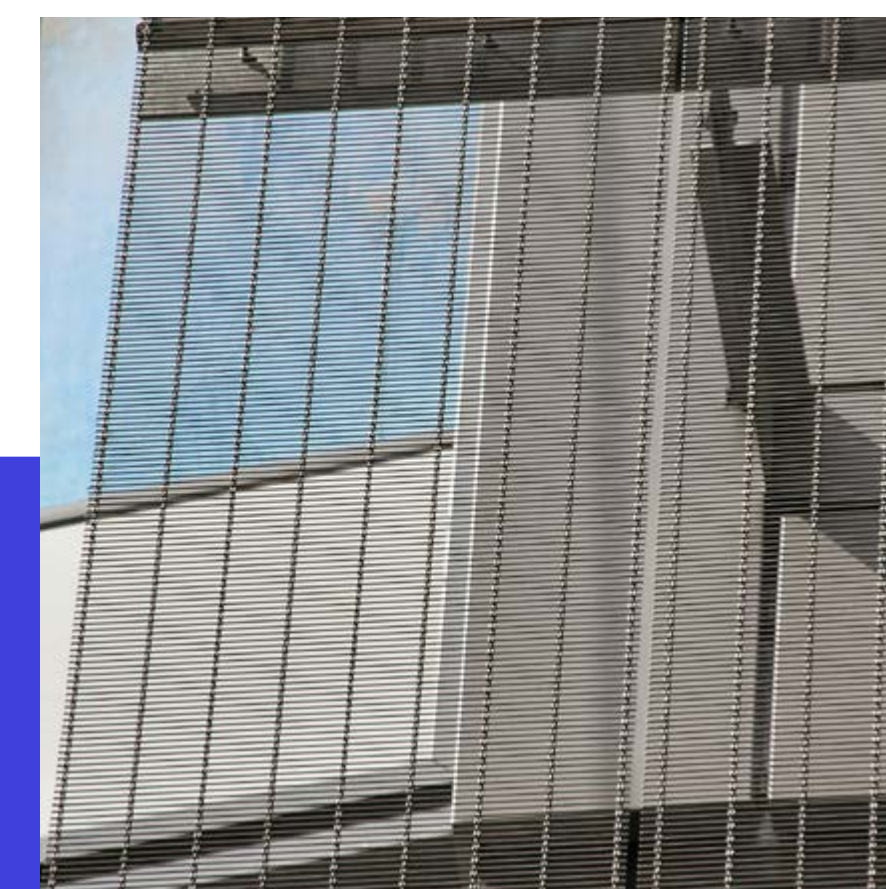
BLUM

Standort **Jasin / POLEN**
Metallgitter **ARRAS D10120**
System **PP**
Werkstatt **TEKKTURA**

Füllung: Stahlgitter
ARRAS D10120.
Produktlinie SCREEN DECO.



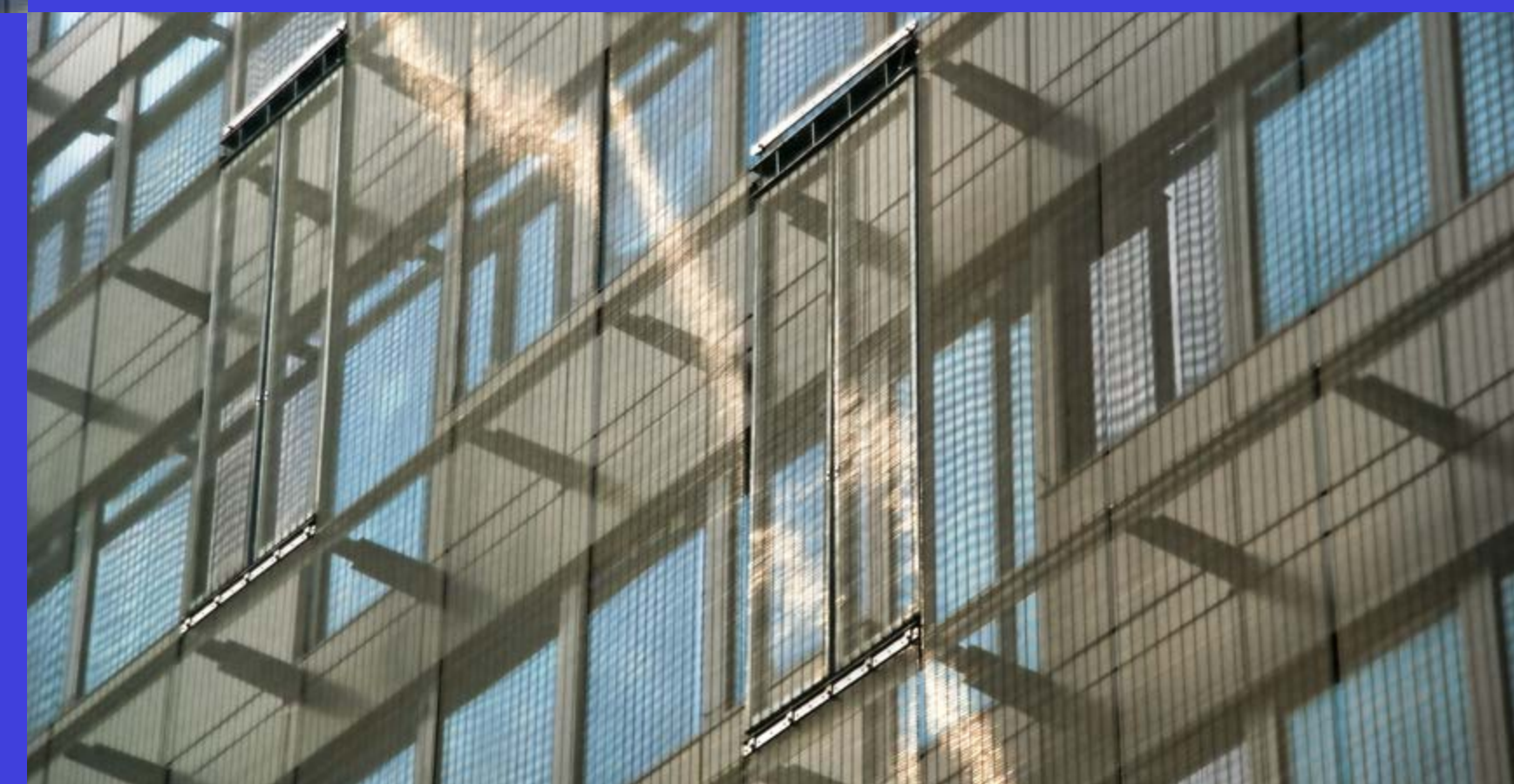
Second skin mit Sonnenschutzfunktion



Füllung: geflochtene
Stahlgewebe SAGITTARIUS P11320.
Produktlinie ASTRO.

Bürogebäude Credit Agricole in Frankreich

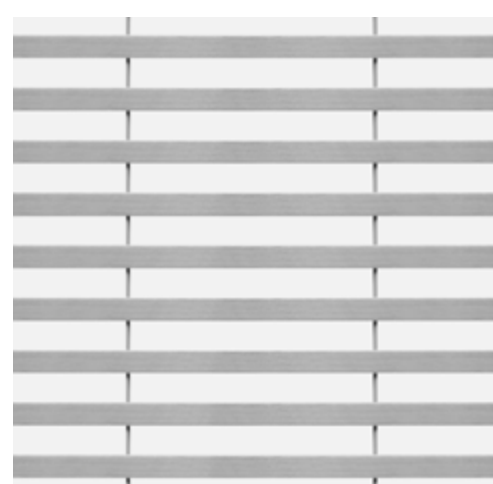
Standort **Montrouge / FRANKREICH**
Metallgewebe **SAGITTARIUS P11320**
System **STRETCHED**



Treppenschachtbebauung

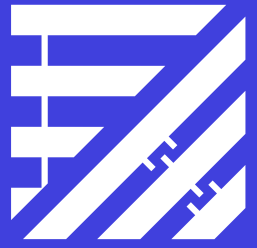
Colisée Gardens - La Défense

Standort **Paris / FRANKREICH**
Metallgitter **ARRAS D10**
System **Individuelles Befestigungssystem**
Werkstatt **PANORAMA Architecture**



Füllung: Stahlgitter
ARRAS D10.
Produktlinie SCREEN DECO.





PROGRESS
ARCHITECTURE

progressarch.com